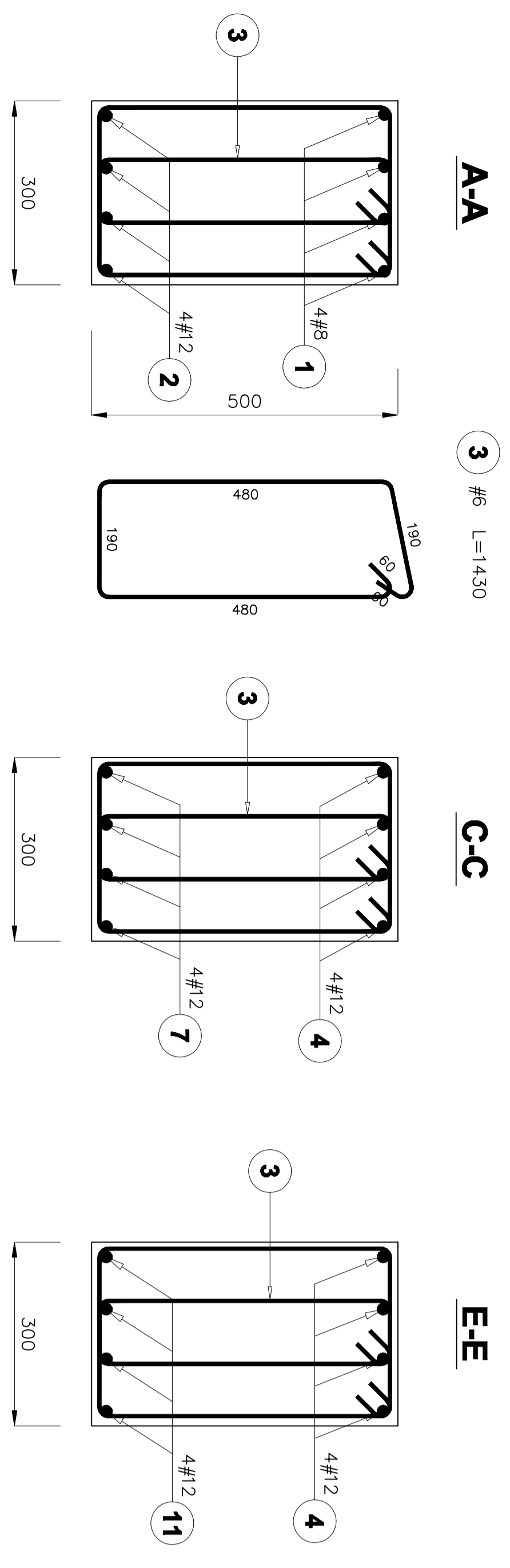
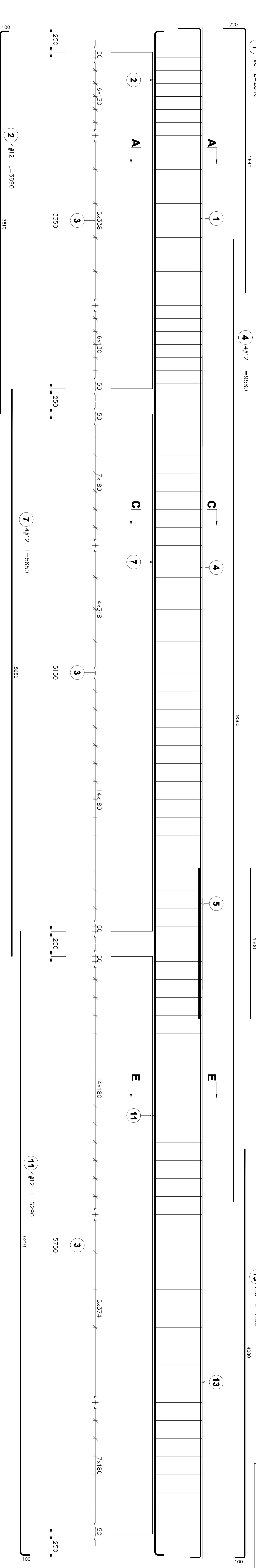


Podciąg w osi 2.1.



| Porz. # | Stal | Długość (mm) | Liczba w elementach | Długość (czysto) (m) |
|------------------------------------|------|--------------|---------------------|----------------------|
| 1 | 8 | 2840 | 4 | 11,36 |
| 2 | 12 | 3240 | 4 | 12,96 |
| 3 | 6 | 1430 | 138 | 197,34 |
| 4 | 12 | 9590 | 4 | 38,32 |
| 5 | 12 | 1500 | 2 | 3,00 |
| 7 | 12 | 5650 | 4 | 22,60 |
| 11 | 12 | 6290 | 4 | 25,16 |
| 13 | 8 | 4160 | 4 | 16,64 |
| Długość wg średnic (m) | | | | 197,34 |
| Masa 1 m pręta (kg/m) | | | | 0,22 |
| Masa łączna wg średnic (kg) | | | | 43,81 |
| Masa łączna wg gęstości stali (kg) | | | | 145,48 |
| Objętość (kg) | | | | 145,48 |

**BETON C20/25
STAL AIIIIN (RB500W)**

| | |
|-----------------------|---|
| TYTUŁ | PROJEKT BUDOWLANY SALI SPORTOWEJ Z ZAPLECZEM ORAZ TRUBNIAW NA 300 OSÓB W RZĘDZIE |
| ZADANIE | KONSTRUKCJA ŻELBETOWA |
| WYKONAWCA | RZCÓW UL. SZKOŁNA |
| INWESTOR | URZĄD MIASTA RZCÓWA |
| ADRES | 95-039 Rzgów, plac 500-lecia 22 |
| PROJEKTANT | PROJEKT BUDOWLANY |
| WZIAM PRZYMIER | KONSTRUKCJA |
| PROJEKTANT | PODDZIAŁ W OSI "2.1" |
| PROJEKTANT | mgr inż. Dominik Sibiński |
| PROJEKTANT | inż. Zbigniew Lebnicki |
| DATA | 12/2008 |
| SKALA | 1:25 |
| REZERWA | |
| INSTR. | B3.8 |