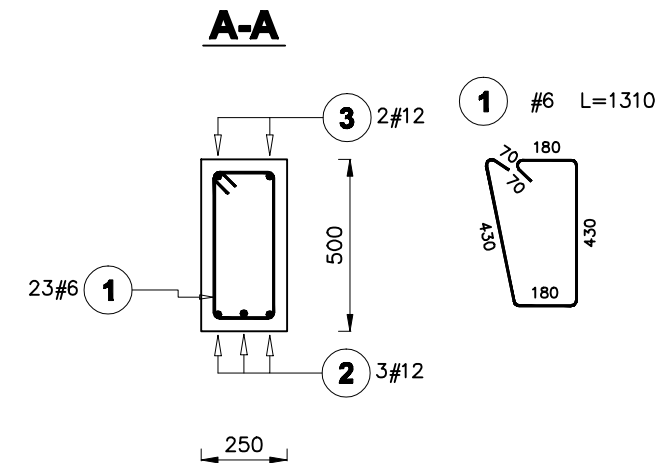
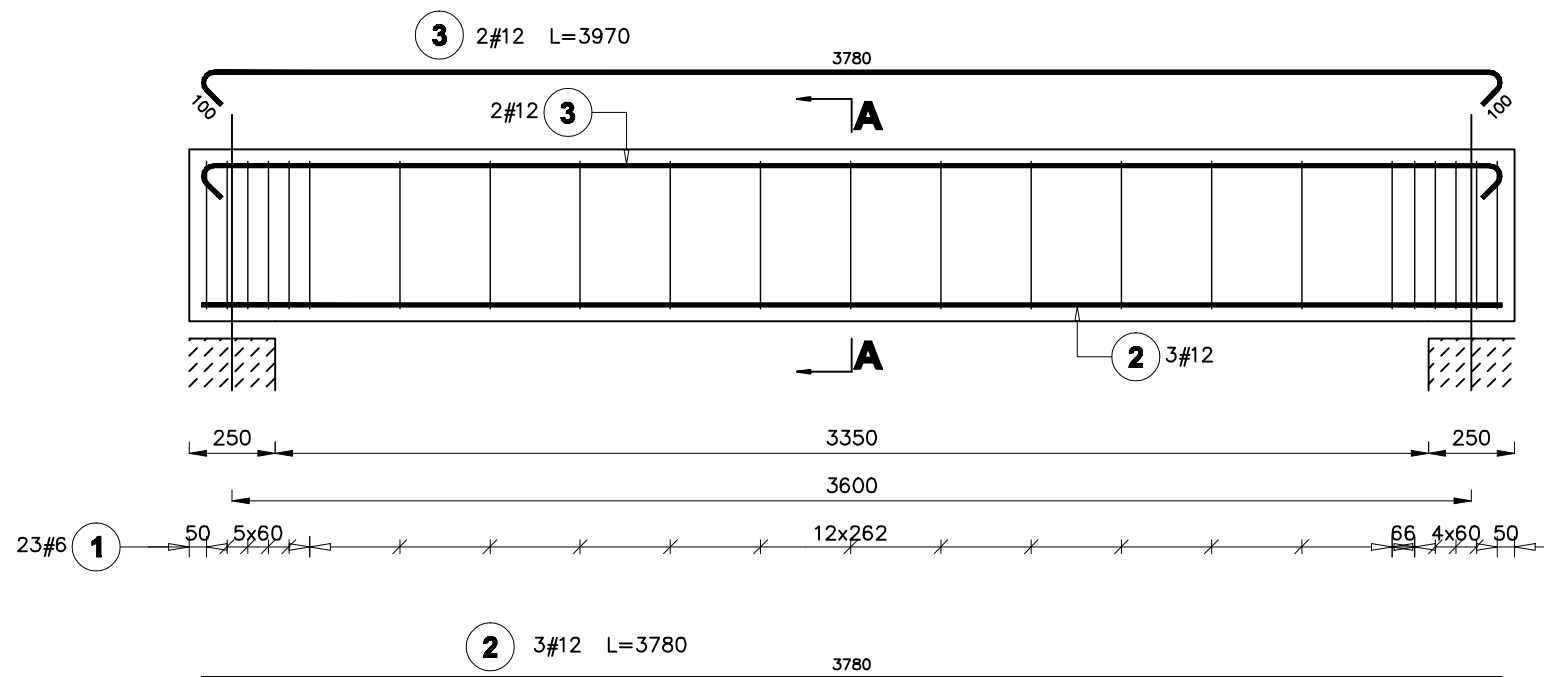



# PODCIĄG W OSI 2/G-I

Podciąg w osi 2/G-I



Poz.	Stal		Liczba			Długość łączna (m)	
	#	Długość (mm)	w elementach	elementów	ogółem	A-IIIIN	
						# 6	# 12
1	6	1310	23	1	23	30,13	
2	12	3780	3	1	3		11,34
3	12	3970	2	1	2		7,94
Długość wg średnic (m)						30,13	19,28
Masa 1 m pręta (kg/m)						0,22	0,89
Masa łączna wg średnic (kg)						6,69	17,12
Masa łączna wg gatunku stali (kg)						23,81	
Ogółem (kg)						23,81	

**BETON C20/25  
STAL AIIIIN (RB500W)**

 <b>M PROJEKT PRACOWNIA ARCHITECTURY I WNETRZA</b> Łódź 90-828 ul. Zeromskiego 81 lok. 12 tel./fax.(0-42) 260 88 87 tel. 060 38 87 87 biuro@mprjekt.com.pl www.mprjekt.com.pl			
TEMAT:	PROJEKT WYKONAWCZY SALI SPORTOWEJ Z ZAPLECZEM ORAZ TRYBUNAMI NA 300 OSÓB W RZGOWIE		
	KONSTRUKCJA ŻELBETOWA BUDYNKU		
ADRES:	RZGÓW UL. SZKOLNA		
INWESTOR:	GMINA RZGÓW 95-030 RZGÓW; PLAC 500-LECIA 22		
STADIUM:	PROJEKT WYKONAWCZY		
BRANZA:	KONSTRUKCJA		
NAZWA RYSUNKU:	PODCIĄG W OSI 2/G-I		
PROJEKTANT	mgr inż. Damian Sibilski	222/01/WŁ	
SPRAWDZAJĄCY	inż. Zbigniew Leśniak	289/80/WŁ	
DATA:	12/2008	SKALA:	1/20
		REWIZJA:	NR RYS.: B 3.15.