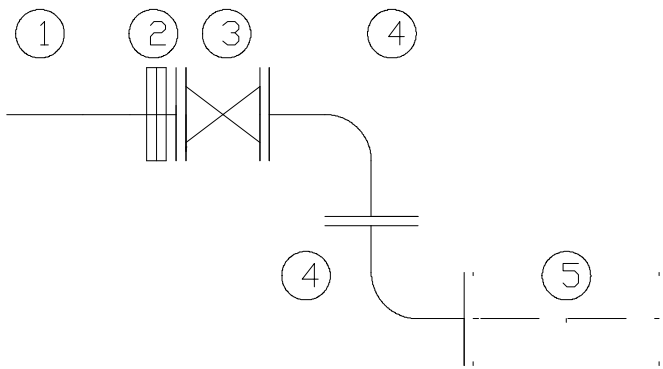
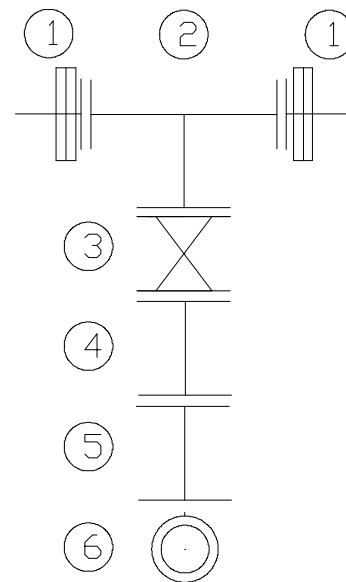


WĘZEŁ:
w1, w1a+z1



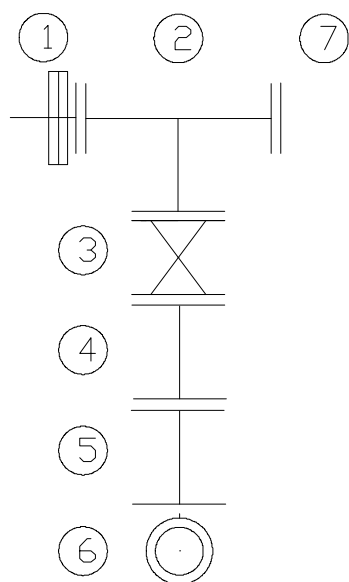
- 1 - projektowany wodociąg PE100 SDR11 $\phi 160 \times 14,6$
- 2 - złącze PE/stal kotłierzowe ($\phi 160 / DN150$)
- 3 - zasuwa DN150 kotłierzowa z obudową i skrzynką uliczną
- 4 - kolana kotłierzowe DN150 90° - 2 sztuki
- 5 - istniejący trójnik kotłierzowy DN150

WĘZEŁ:
t1+z2, h1
t2+z3, h2
t3+z4, h3
t4+z5, h4
t5+z6, h5
t6+z7, h6
t7+z8, h7
t8+z9, h8
t9+z10, h9



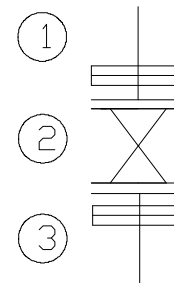
- 1 - złącze PE/stal kotłierzowe ($\phi 160 / DN150$) - 2 sztuki
- 2 - trójnik kotłierzowy DN150/80/150
- 3 - zasuwa DN80 kotłierzowa z obudową i skrzynką uliczną
- 4 - odsadzka typu FF kotłierzowa DN80 L=0,5mb
- 5 - kolano stopowe kotłierzowe DN80 90°
- 6 - hydrant nadziemny DN80 z podwójnym zamknięciem

WĘZEŁ:
t10+z11, h10



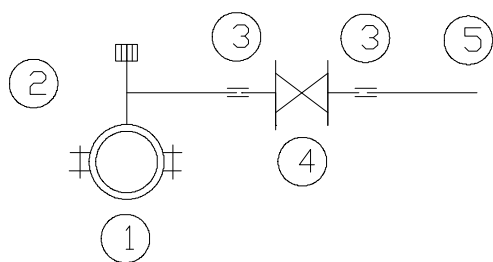
- 1 - złącze PE/stal kotłierzowe ($\phi 160 / DN150$) - 2 sztuki
- 2 - trójnik kotłierzowy DN150/80/150
- 3 - zasuwa DN80 kotłierzowa z obudową i skrzynką uliczną
- 4 - odsadzka typu FF kotłierzowa DN80 L=0,5mb
- 5 - kolana stopowe kotłierzowe DN80 90°
- 6 - hydrant nadziemny DN80 z podwójnym zamknięciem
- 7 - zaślepka kotłierzowa DN150 - do ewentualnej rozbudowy

WĘZEŁ:
w39+z11



- 1 - złącze PE/stal kotłierzowe ($\phi 140 / DN150$) - 2 sztuki
- 2 - zasuwa kotłierzowa DN150 z obudową i skrzynką uliczną
- 3 - złącze rurowo (AC) kotłierzowe DN100/DN150

WĘZEŁ:
przyłącza do
budynków -
pozostałe



- 1 - projektowany wodociąg PE $\phi 160 \times 14,6$
- 2 - trójnik siadłowy elektrooporowy $\phi 160 / 40$ np: MTBKHA 160X40 U
- 3 - mufa elektrooporowa $\phi 40$
- 4 - zasuwa przyłącza domowego z końcówkami do zgrzewania DN40 z obudową i skrzynką uliczną
- 5 - istniejące przyłącza wodociągowe

Nazwa obiektu: Przebudowa wodociągu przy modernizacji drogi Kalinko dr działka nr 331/1, 61/1 powiat łódzki wschodni, gmina Rozprza			
Stadium opracowania: Projekt budowlano - wykonawczy			
Tytuł projektu: Schematy węzłów			Nr rys. 6
Inwestor: Gmina Rozprza, Plac 500-lecia, 95-030 Rzgów			
Projektował: mgr inż. Kamil Różycki upr.: LOD/0468/POOS/06			Podpis
Wykonał: mgr inż. Marcin Anglart upr. 107/02/WŁ			Podpis
Skala: b/s	Branoza: Instalacyjna	Data opracowania: grudzień 2008	