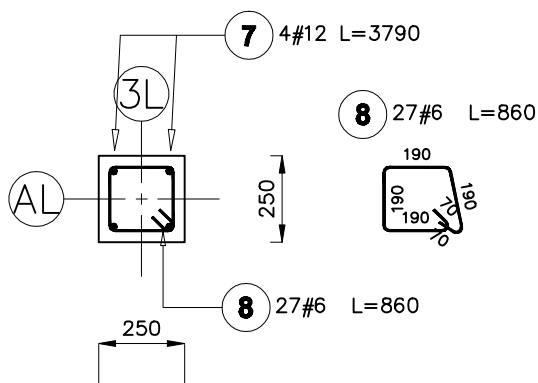
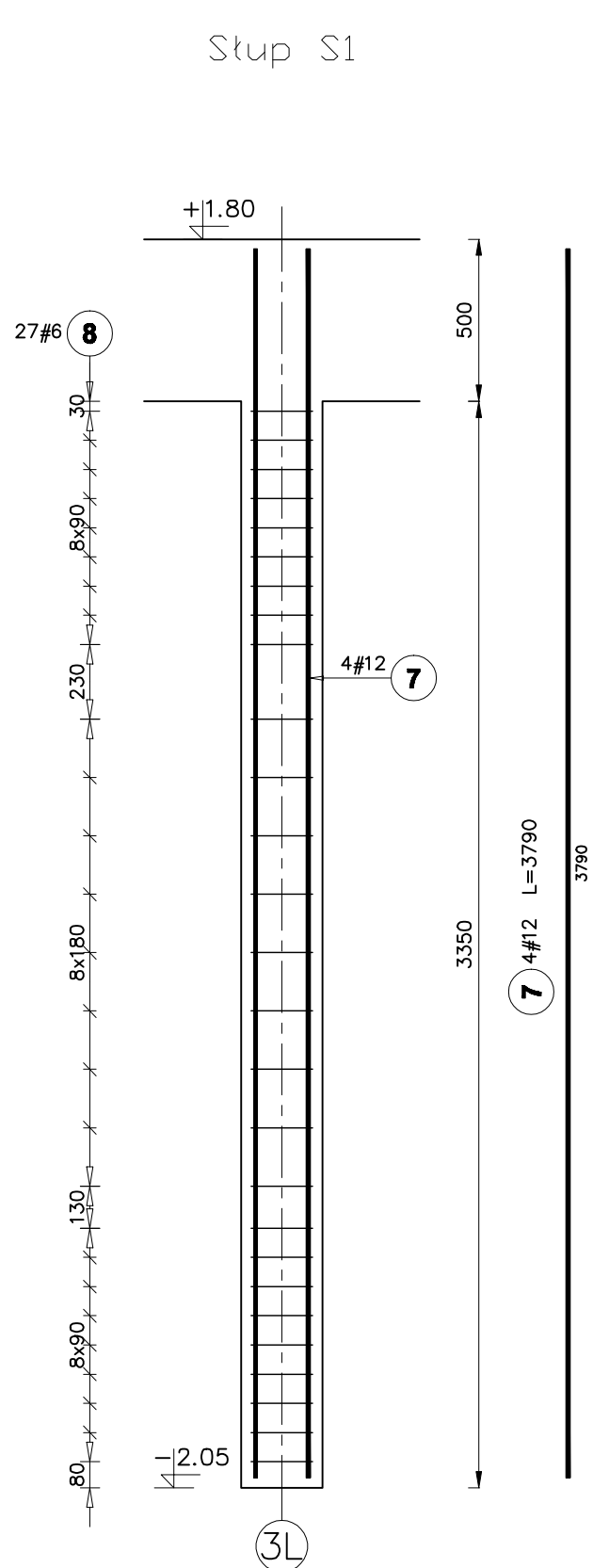



Stup S1



Poz.	Stal #	Długość (mm)	Liczba			Długość łączna (m)	
			w elemencie	elementów	ogółem	A-IIIIN # 6	# 12
7	12	3790	4	1	4		15,16
8	6	860	27	1	27	23,22	
Długość wg średnic (m)						23,22	15,16
Masa 1 m pręta (kg/m)						0,22	0,89
Masa łączna wg średnic (kg)						5,15	13,46
Masa łączna wg gatunku stali (kg)						18,62	
Ogółem (kg)						18,62	

**BETON C20/25  
STAL AIIIIN (RB500W)**

 <p>M PROJEKT PRACOWNIA ARCHITECTURY I WIZYTERIA          2642 80-828 ul. Żeromskiego 81 lok. 12          tel./fax.(0-43) 260 88 87 tel. 060 38 87 87          biuro@mprjekt.com.pl          www.mprojekt.com.pl</p>			
TEMAT:	PROJEKT WYKONAWCZY SALI SPORTOWEJ Z ZAPLECZEM ORAZ TRYBUNAMI NA 300 OSÓB W RZGOWIE		
	KONSTRUKCJA ŻELBETOWA BUDYNKU		
ADRES:	RZGÓW UL. SZKOLNA		
INWESTOR:	GMINA RZGÓW 95-030 RZGÓW; PLAC 500-LECIA 22		
STADIUM:	PROJEKT WYKONAWCZY		
BRANZA:	KONSTRUKCJA		
NAZWA RYSUNKU:	SŁUP S-1		
PROJEKTANT	mgr inż. Damian Sibilski	222/01/WŁ	
SPRAWDZAJĄCY	inż. Zbigniew Leśniak	289/80/WŁ	
DATA:	12/2008	SKALA:	1/20
		REWIZJA:	NR RYS.: B 2.1