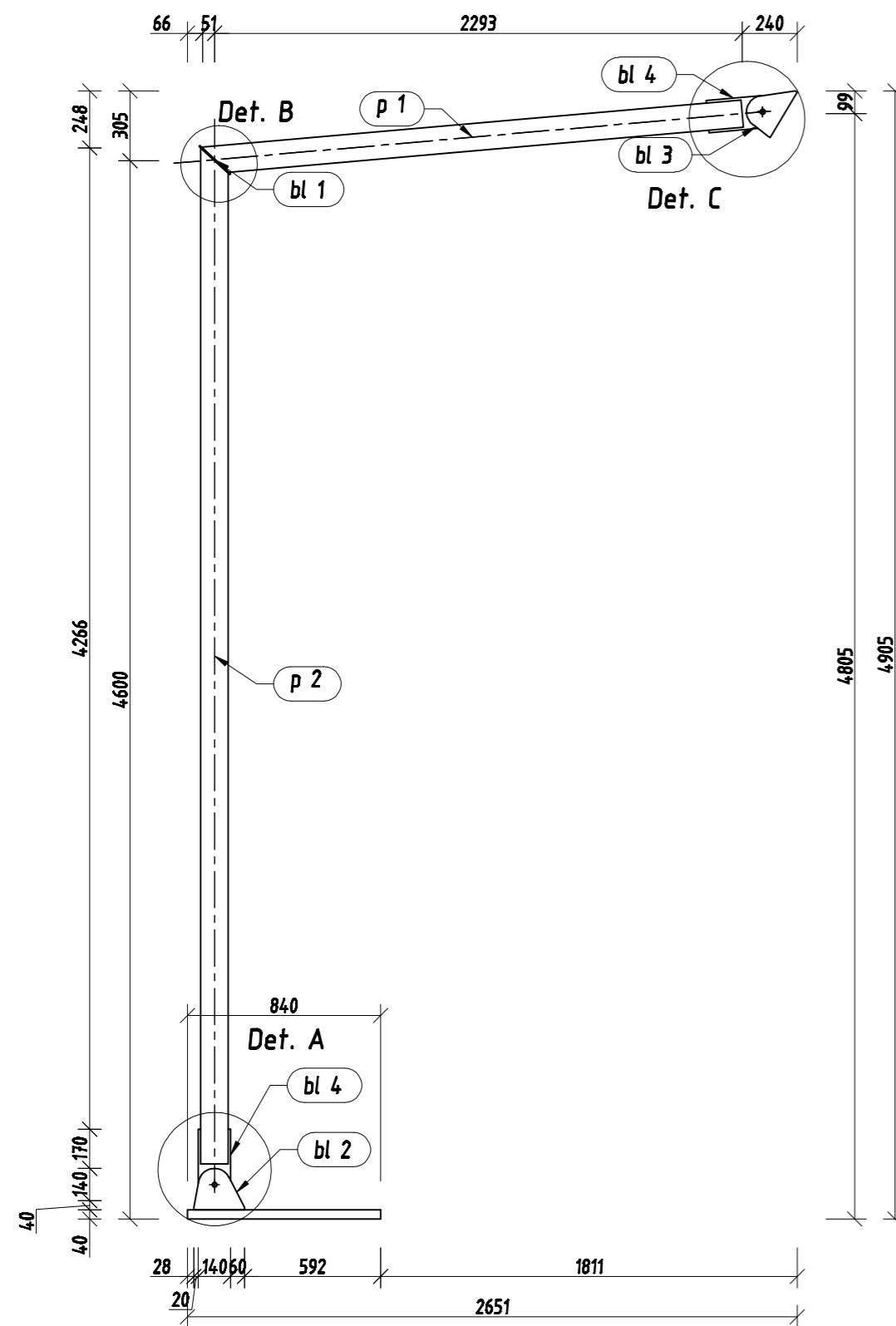
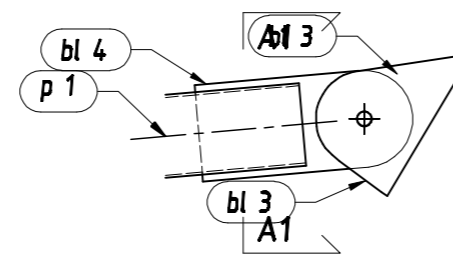


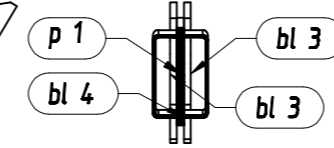
rygiel Widok z przodu skala 1:25



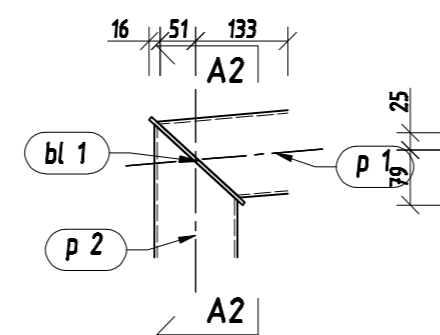
rygiel Det. C skala 1:10



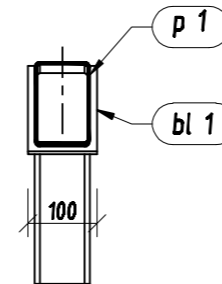
rygiel A1 - A1 skala 1:10



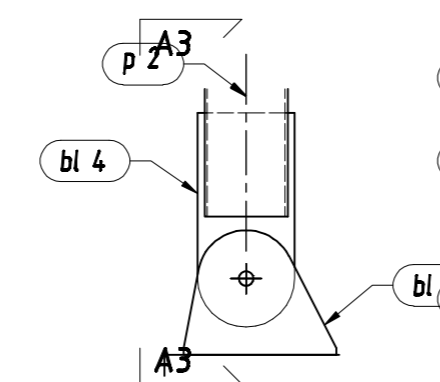
rygiel Det. B skala 1:10



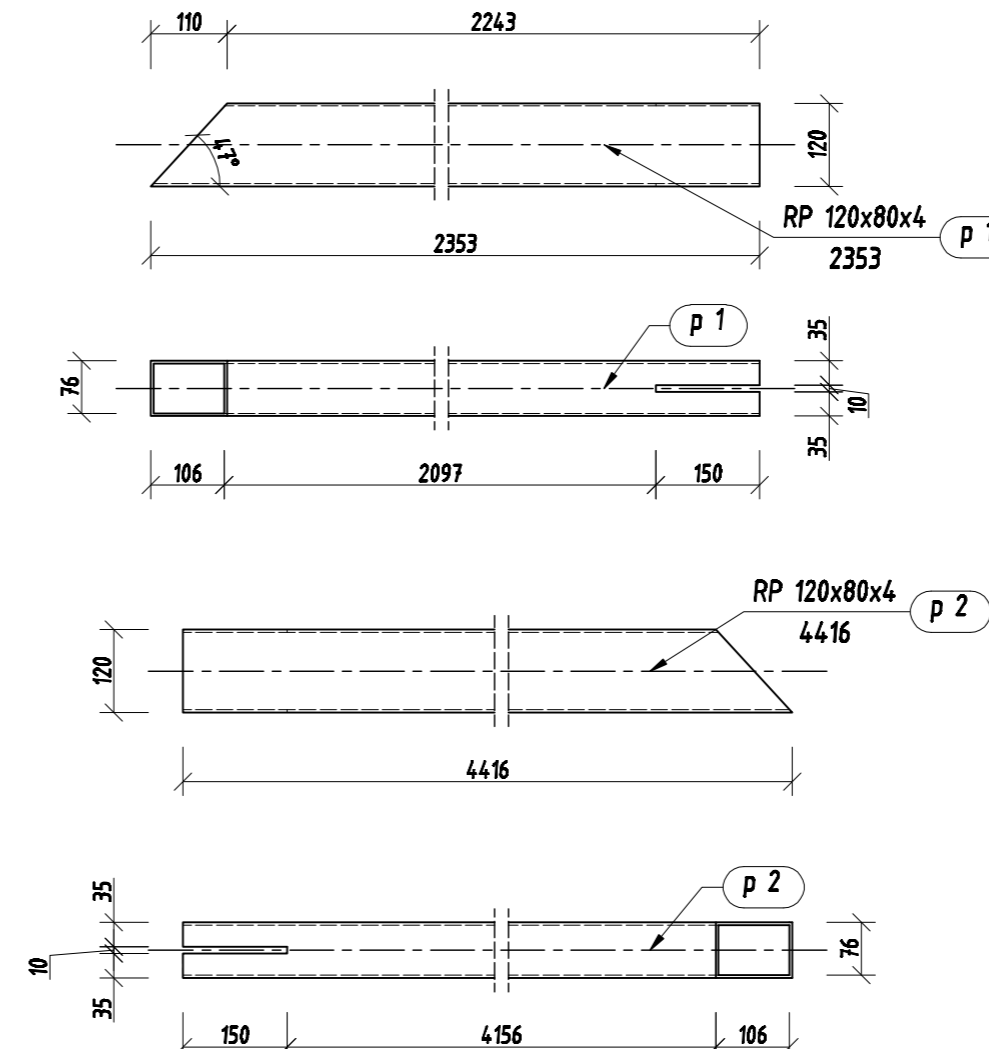
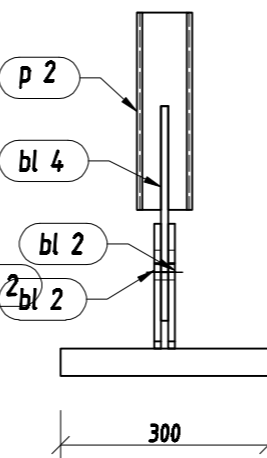
rygiel A2 - A2 skala 1:10



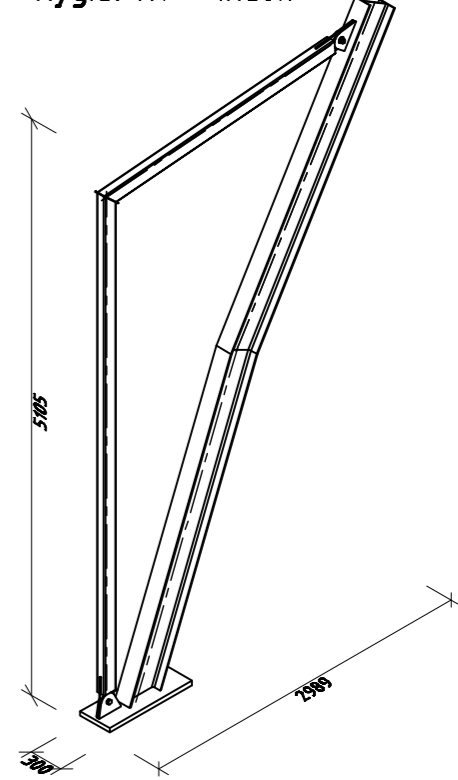
rygiel Det. A skala 1:10



rygiel A3 - A3 skala 1:10



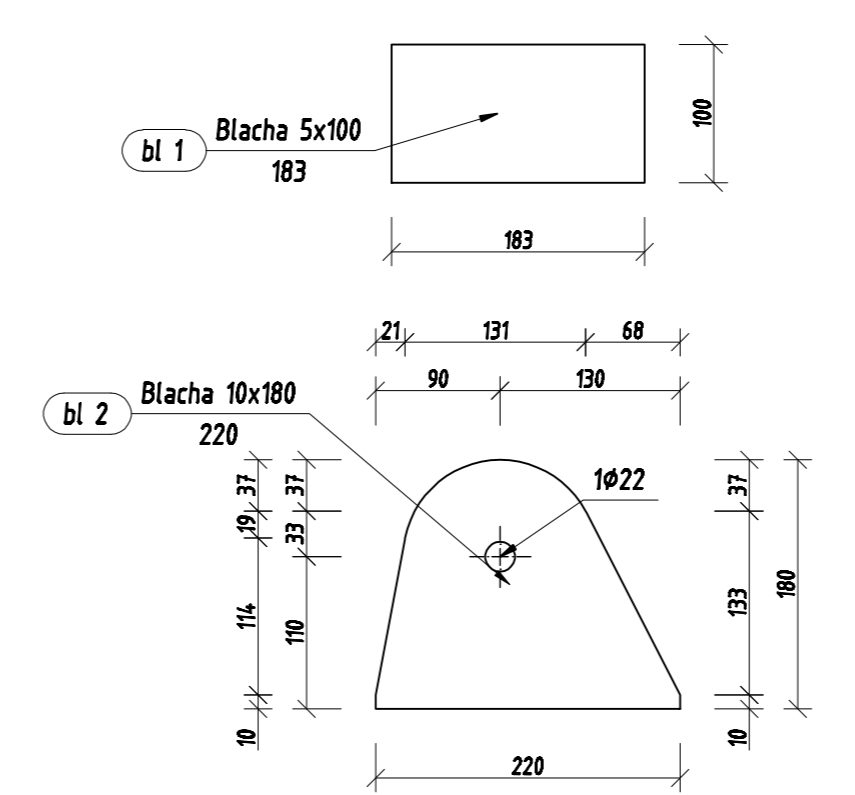
Rygiel R1 - widok



**STAL S235JR
ELEKTRODY EB 1.46**

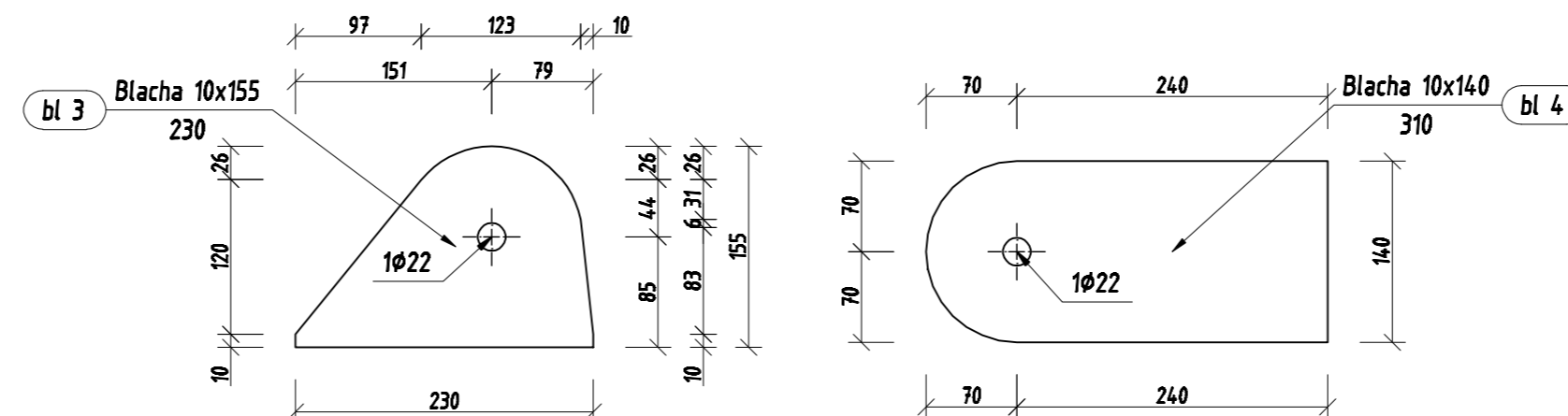
UWAGA:


- ELEMENTY NR 2 i 3 DOSPAWAĆ DO KONSTRUKCJI ŁUKU NA MONTAŻU.
- SPOINY UKŁADAĆ NA CAŁEJ DŁUGOŚCI ŁĄCZONYCH ELEMENTÓW. GRUBOŚĆ SPOINY 0,7*GRUBOŚĆ CIĘNSZEGO ELEMENTU.
- WYMIARY SPRAWDZIĆ NA BUDOWIE PRZED ROZPOCZĘCIEM MONTAŻU
- ŁĄCZNIKI KLASY 8.8.
- KOŃCÓWKI RUR DEKLAWAĆ BLACHĄ GRUBOŚCI 3 mm



WYAZ STALI DLA 1 ELEMENTU

Pozycja	Przekrój	Materiał	Liczba	Długość (mm)	Masa			
					Jednostkowa (kg/m)	Elementu (kg)	Całkowita (kg)	
	BLACHA 40x300	STAL	1	840		79,16	79,16	
bl 1	BLACHA 5x100	STAL	1	183		0,72	0,72	
bl 2	BLACHA 10x180	STAL	2	220		2,21	4,42	
bl 3	BLACHA 10x155	STAL	2	230		1,94	3,87	
bl 4	BLACHA 10x140	STAL	2	310		3,21	6,42	
p 1	RP 120x80x4	STAL	1	2353	11,7300	27,61	27,61	
p 2	RP 120x80x4	STAL	1	4416	11,7300	51,80	51,80	
Masa łączna elementów (kg)							173,99	
Dodatek na spoiny : 2.0 % (kg)							3,48	
Masa całkowita (kg)							177,47	



	
TEMAT: PROJEKT WYKONAWCZY SALI SPORTOWEJ Z ZAPLECZEM ORAZ TRYBUNAMI NA 300 OSÓB W RZGOWIE	
ADRES: KONSTRUKCJA ŻELBETOWA BUDYNKU	
ADRES: RZGÓW UL. SZKOLNA	
INWESTOR: GMINA RZGÓW 95-030 RZGÓW; PLAC 500-LECIA 22	
STADIUM: PROJEKT WYKONAWCZY	
BRANŻA: KONSTRUKCJA	
NAZWA RYSUNKU: RYGIEL R1	
PROJEKTANT: mgr inż. Damian Sibiski	222/01/Wł.
SPRAWDZAJĄCY: inż. Zbigniew Lesniak	289/80/Wł.
DATA: 12/2008	SKALA: 1/25 REWIZJA: NR RYS.: B 5.1.