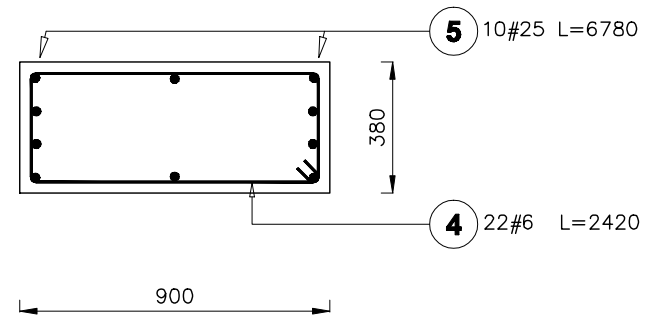
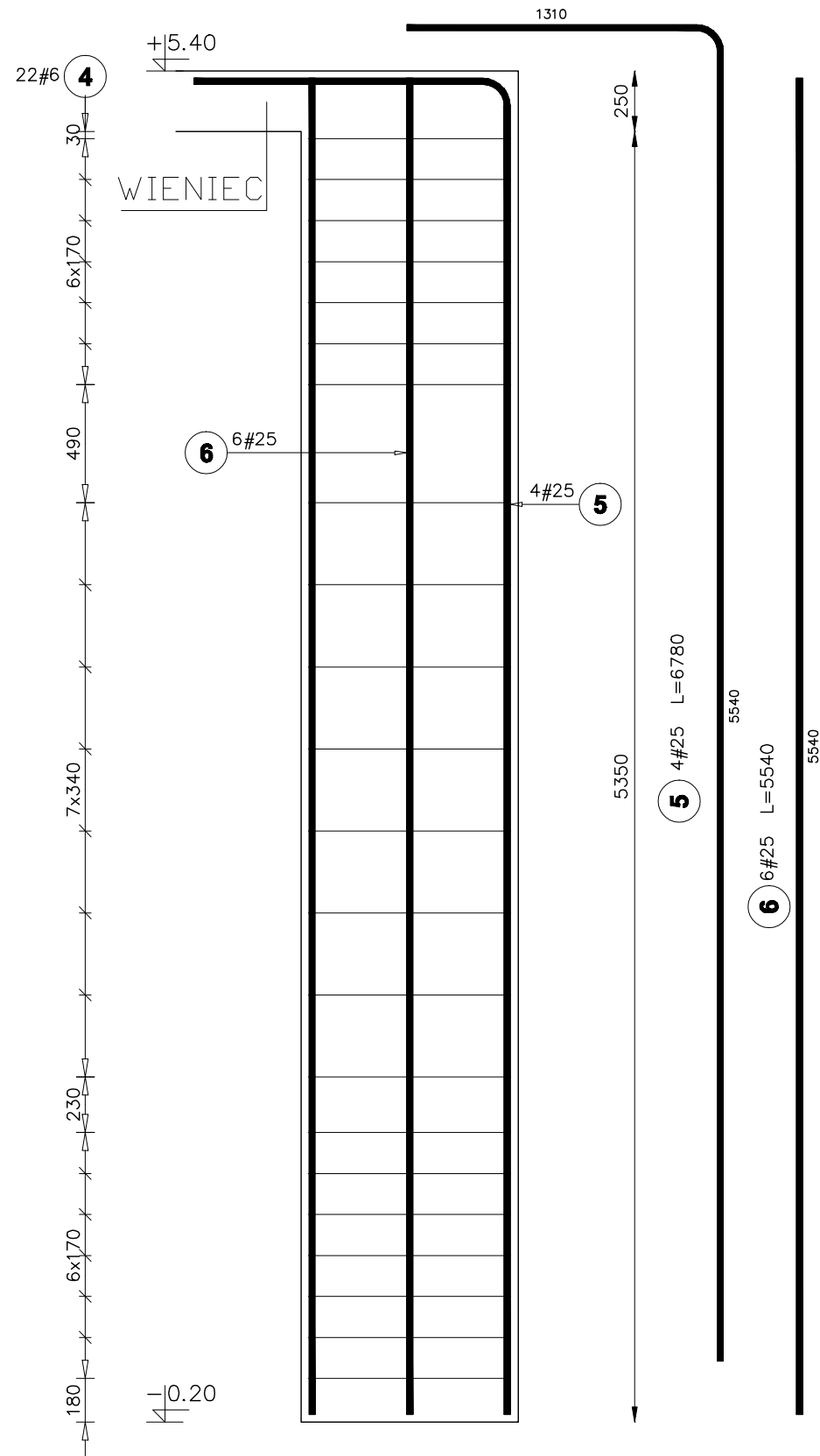


RDZEŃ 38x90

Rdzeń 38x90
Liczba elementów : 2



Poz.	Stal #	Długość (mm)	Liczba			Długość łączna (m)	
			w elemencie	elementów	ogółem	A-IIIIN # 6	# 25
4	6	2420	22	1	22	53,24	
5	25	6780	4	1	4		27,12
6	25	5540	1	1	1		5,54
Długość wg średnic (m)						53,24	32,66
Masa 1 m pręta (kg/m)						0,22	3,85
Masa łączna wg średnic (kg)						11,82	125,74
Masa łączna wg gatunku stali (kg)						137,56	
Ogółem (kg)						137,56	

BETON C20/25
STAL AIIIIN (RB500W)

UWAGA:

- ROZPATRYWAĆ ŁĄCZNIE Z PROJEKTAMI BRANŻOWYMI
- W RDZENIU OSADZIĆ AKCESORIUM DO MOCOWANIA KONSTRUKCJI STALOWEJ ZADASZENIA HALI.



M PROJEKT PRACOWNIA ARCHITEKTURY I WNIĘTRZA
Łódź 90-828 ul. Żeromskiego 81 lok. 12
tel./fax.(042) 250 55 57 tel. 008 38 97 97
biuro@mprojekt.com.pl
www.mprojekt.com.pl

TEMAT:	PROJEKT WYKONAWCZY SALI SPORTOWEJ Z ZAPLECZEM ORAZ TRYBUNAMI NA 300 OSÓB W RZGOWIE		
	KONSTRUKCJA ŻELBETOWA BUDYNKU		
ADRES:	RZGÓW UL. SZKOLNA		
INWESTOR:	GMINA RZGÓW 95-030 RZGÓW; PLAC 500-LECIA 22		
STADIUM:	PROJEKT WYKONAWCZY		
BRANZA:	KONSTRUKCJA		
NAZWA RYSUNKU:	RDZEŃ 38X90		
PROJEKTANT	mgr inż.Damian Sibilski	222/01/WŁ	
SPRAWDZAJĄCY	inż. Zbigniew Leśniak	289/80/WŁ	
DATA:	12/2008	SKALA:	1/25
		REWIZJA:	NR RYS.: B 2.5.