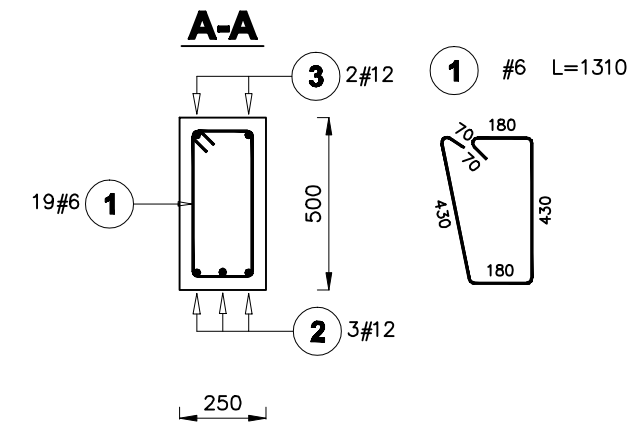
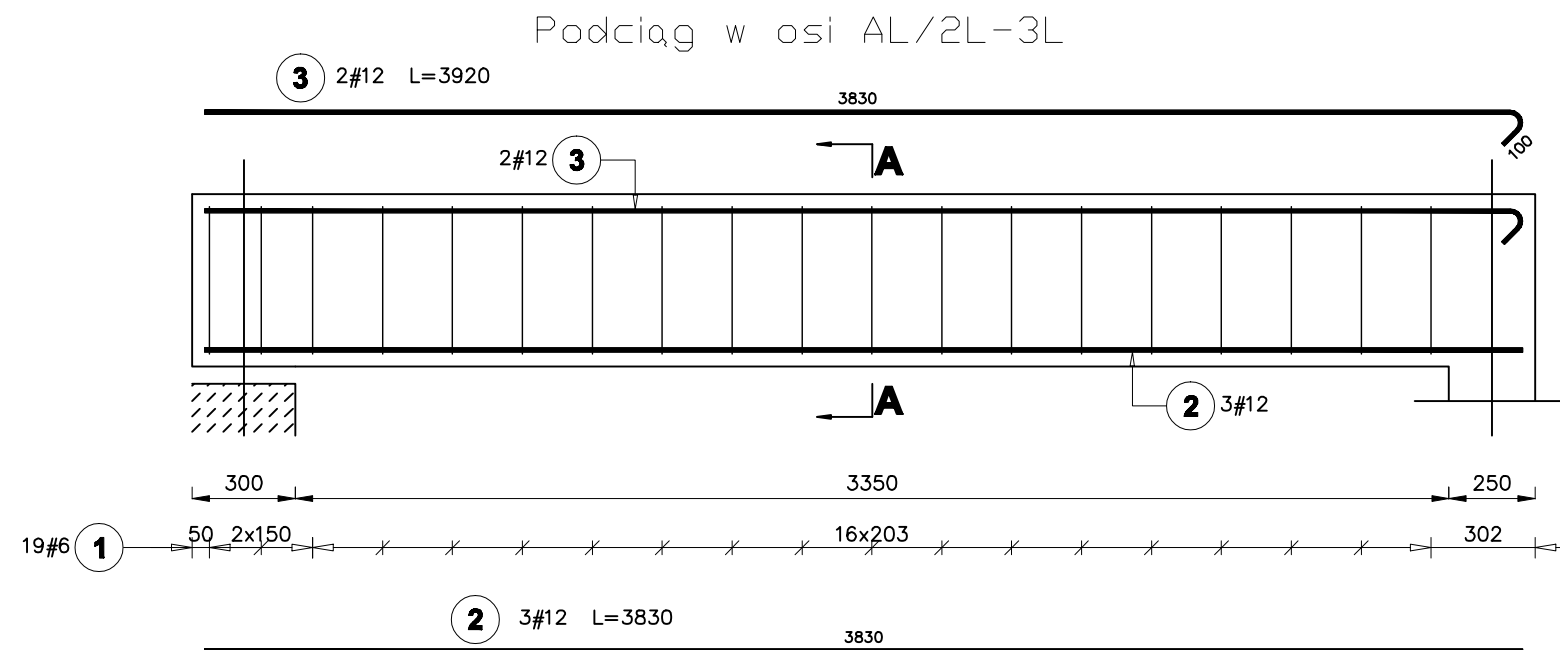



# Podciąg w osi AL/2L-3L



Poz.	Stal #	Długość (mm)	Liczba			Długość łączna (m)	
			w elemencie	elementów	ogółem	A-IIIIN	
						# 6	# 12
1	6	1310	19	1	19	24,89	
2	12	3830	3	1	3		11,49
3	12	3920	2	1	2		7,84
Długość wg średnic (m)						24,89	19,33
Masa 1 m pręta (kg/m)						0,22	0,89
Masa łączna wg średnic (kg)						5,53	17,17
Masa łączna wg gatunku stali (kg)						22,69	
Ogółem (kg)						22,69	

**BETON C20/25  
STAL AIIIIN (RB500W)**

 <b>M PROJEKT PRACOWNIA ARCHITECTURY I WNETRZA</b> Łódź 90-828 ul. Zeromskiego 81 lok. 12 tel./fax.(0-42) 260 88 87 tel. 000 38 87 87 biuro@mprjekt.com.pl www.mprjekt.com.pl			
TEMAT:	PROJEKT WYKONAWCZY SALI SPORTOWEJ Z ZAPLECZEM ORAZ TRYBUNAMI NA 300 OSÓB W RZGOWIE		
	KONSTRUKCJA ŻELBETOWA BUDYNKU		
ADRES:	RZGÓW UL. SZKOLNA		
INWESTOR:	GMINA RZGÓW 95-030 RZGÓW; PLAC 500-LECIA 22		
STADIUM:	PROJEKT WYKONAWCZY		
BRANZA:	KONSTRUKCJA		
NAZWA RYSUNKU:	PODCIĄG W OSI AL/2L-3L		
PROJEKTANT	mgr inż. Damian Sibilski	222/01/WŁ	
SPRAWDZAJĄCY	inż. Zbigniew Leśniak	289/80/WŁ	
DATA:	12/2008	SKALA:	1/20
		REWIZJA:	NR RYS.: B 3.16.