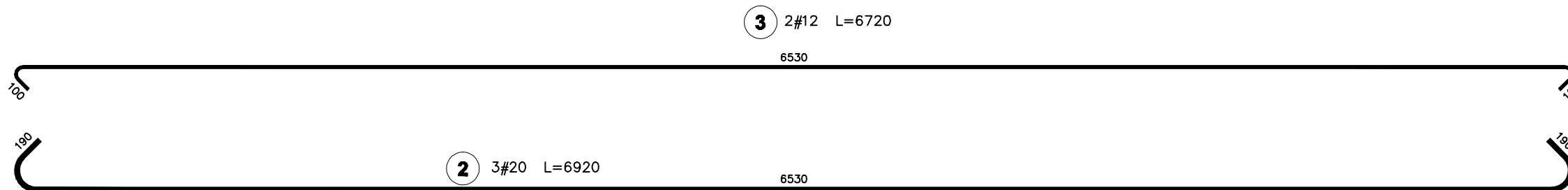
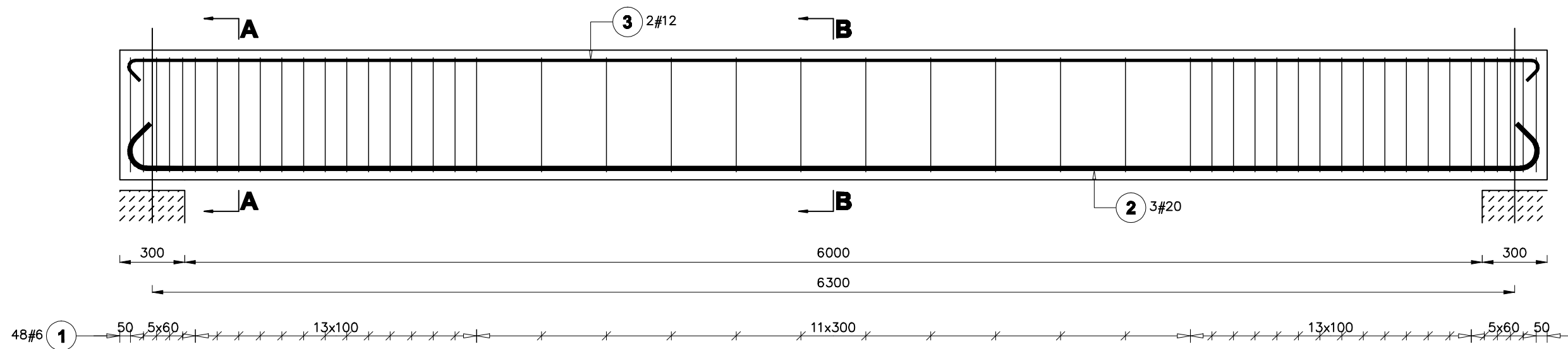
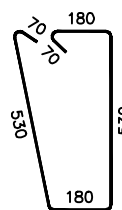
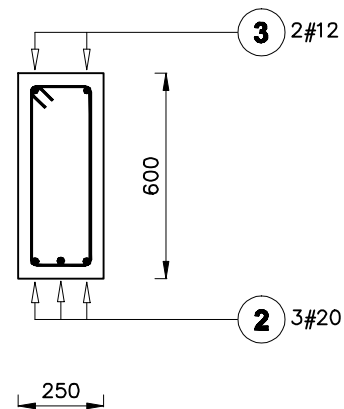
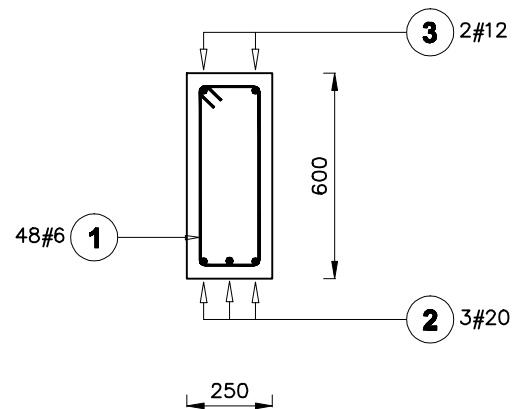


Nadproże 600



A-A

B-B



1 #6 L=1510

Poz.	Stal #	Długość (mm)	Liczba			Długość łączna (m)		
			w elemencie	elementów	ogółem	A-IIIIN		
						# 6	# 12	# 20
1	6	1510	48	1	48	72,48		
2	20	6920	3	1	3			20,76
3	12	6720	2	1	2		13,44	
Długość wg średnic (m)						72,48	13,44	20,76
Masa 1 m pręta (kg/m)						0,22	0,89	2,47
Masa łączna wg średnic (kg)						16,09	11,93	51,28
Masa łączna wg gatunku stali (kg)						79,30		
Ogółem (kg)						79,30		

Beton C20/25 Stal AIIIIN (RB500W)



M PROJEKT PRACOWNIA ARCHITECTURY I WNETRZA
Łódź 90-020 ul. Żeromskiego 01 lok. 12
tel./fax.(042) 260 60 07 tel. 600 30 07 07
biuro@mprojekt.com.pl
www.mprojekt.com.pl

TEMAT:	PROJEKT BUDOWLANY SALI SPORTOWEJ Z ZAPLECZEM ORAZ TRYBUNAMI NA 300 OSOB W RZGOWIE		
ADRES:	KONSTRUKCJA ŻELBETOWA RZGÓW UL. SZKOLNA		
INWESTOR:	URZĄD MIASTA RZGOWA 95-030 Rzgów, plac 500-lecia 22		
STADIUM:	PROJEKT BUDOWLANY		
BRANŻA:	KONSTRUKCJA		
NAZWA RYSUNKU:	NADPROŻE 600		
PROJEKTANT	mgr inż. Damian Sibilski	222/01/WŁ	
SPRAWDZAJĄCY	inż. Zbigniew Leśniak	289/80/WŁ	
DATA:	12/2008	SKALA:	1:25
		REWIZJA:	NR RYS.: B3.13