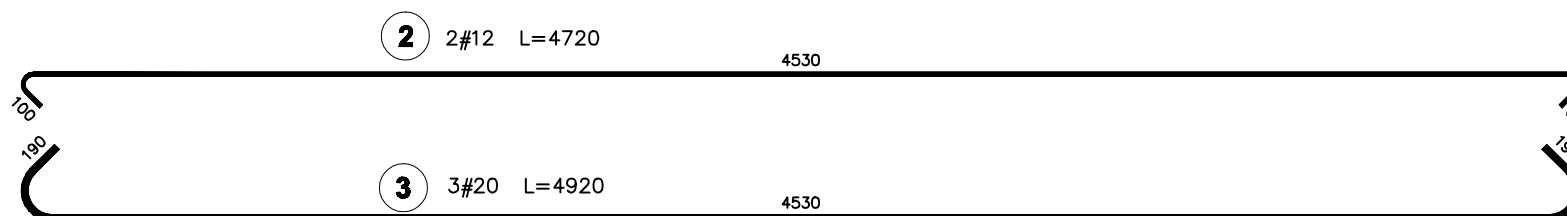
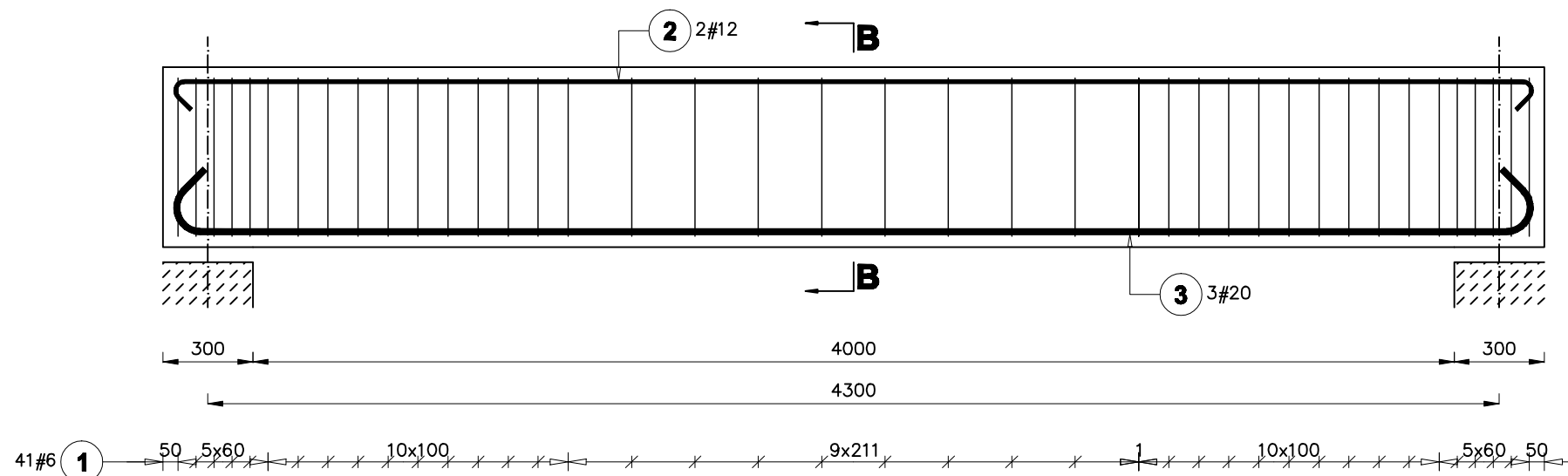
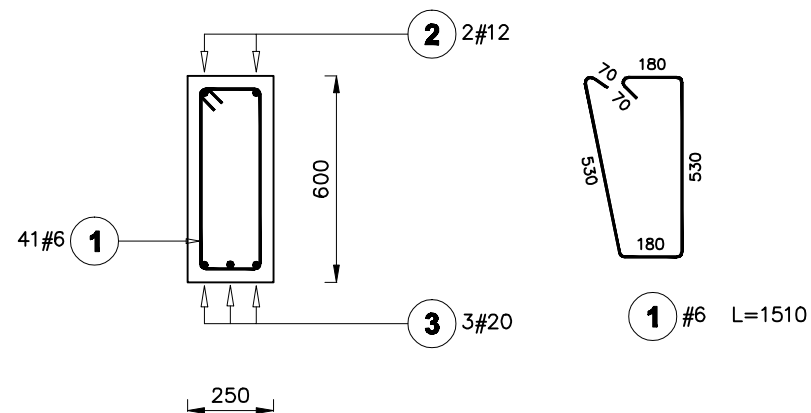


Nadproże 400

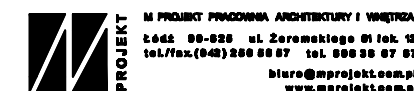


B-B



Poz.	Stal		Długość (mm)	Liczba			Długość łączna (m)			
	#	A-IIIIN		w elemencie	elementów	ogółem	A-IIIIN			
							# 6	# 12	# 20	
1	6		1510	41	1	41	61,91			
2	12		4720	2	1	2		9,44		
3	20		4920	3	1	3			14,76	
Długość wg średnic (m)							61,91	9,44	14,76	
Masa 1 m pręta (kg/m)							0,22	0,89	2,47	
Masa łączna wg średnic (kg)							13,74	8,38	36,46	
Masa łączna wg gatunku stali (kg)							58,58			
Ogółem (kg)							58,58			

BETON C20/25 STAL AIIIIN (RB500W)



TEMAT:	PROJEKT BUDOWLANY SALI SPORTOWEJ Z ZAPLECZEM ORAZ TRYBUNAMI NA 300 OSOB W RZGOWIE		
	KONSTRUKCJA ŻELBETOWA		
ADRES:	RZGÓW UL. SZKOLNA		
INWESTOR:	URZĄD MIASTA RZGOWA 95-030 Rzgów, plac 500-lecia 22		
STADIUM:	PROJEKT BUDOWLANY		
BRANZA:	KONSTRUKCJA		
NAZWA RYSUNKU:	NADPROŻE 400		
PROJEKTANT	mgr inż. Damian Sibilski	222/01/WŁ	
SPRAWDZAJĄCY	inż. Zbigniew Leśniak	289/80/WŁ	
DATA:	12/2008	SKALA:	1:25
		REWIZJA:	NR RYS.: B3.12