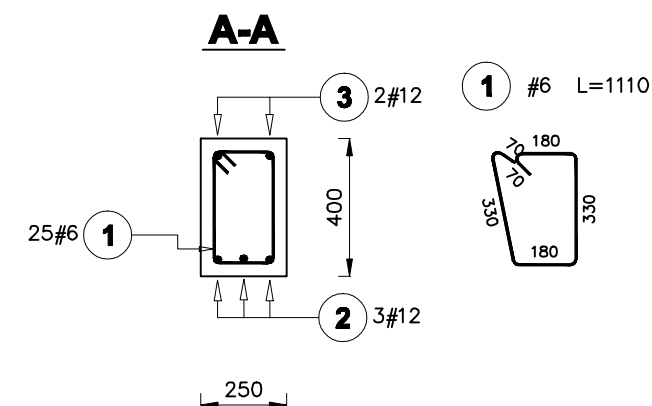
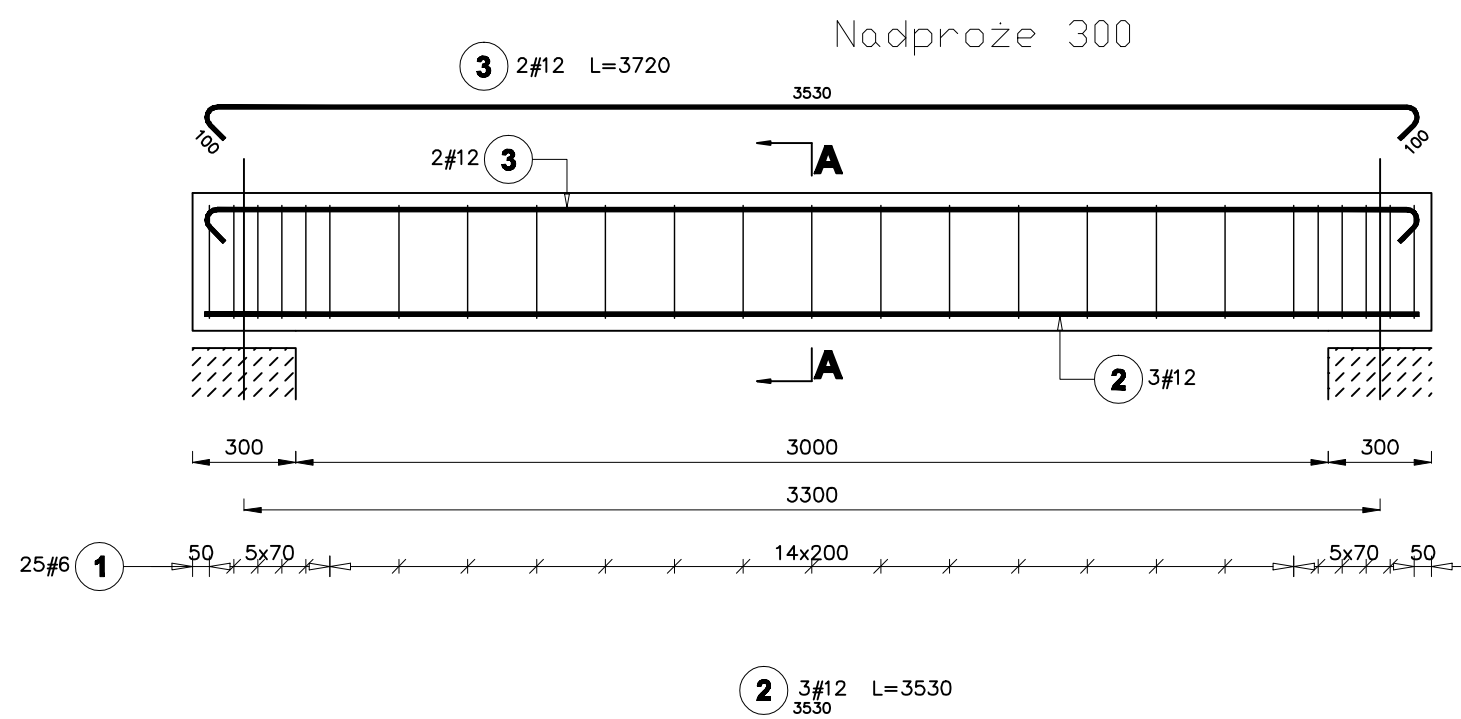



Nadproże 300



WYKAZ STALI DLA 1 SZT.

Poz.	Stal		Długość (mm)	Liczba			Długość łączna (m)	
	#	A-IIIIN		w elemencie	elementów	ogółem	A-IIIIN	
							# 6	# 12
1	6		1110	25	1	25	27,75	
2	12		3530	3	1	3		10,59
3	12		3720	2	1	2		7,44
Długość wg średnic (m)							27,75	18,03
Masa 1 m pręta (kg/m)							0,22	0,89
Masa łączna wg średnic (kg)							6,16	16,01
Masa łączna wg gatunku stali (kg)							22,17	
Ogółem (kg)							22,17	

BETON C20/25 STAL AIIIIN (RB500W)

 M PROJEKT PRACOWNIA ARCHITECTURY I WNETRZA Łódź 90-828 ul. Zeromskiego 91 lok. 12 tel./fax.(0-42) 260 00 07 tel. 000 00 07 07 biuro@mprjekt.com.pl www.mprjekt.com.pl			
TEMAT:	PROJEKT WYKONAWCZY SALI SPORTOWEJ Z ZAPLECZEM ORAZ TRYBUNAMI NA 300 OSÓB W RZGOWIE		
	KONSTRUKCJA ŻELBETOWA BUDYNKU		
ADRES:	RZGÓW UL. SZKOLNA		
INWESTOR:	GMINA RZGÓW 95-030 RZGÓW; PLAC 500-LECIA 22		
STADIUM:	PROJEKT WYKONAWCZY		
BRANZA:	KONSTRUKCJA		
NAZWA RYSUNKU:	NADPROŻE 300		
PROJEKTANT	mgr inż. Damian Sibilski	222/01/WŁ	
SPRAWDZAJĄCY	inż. Zbigniew Leśniak	289/80/WŁ	
DATA:	12/2008	SKALA:	1/20
		REWIZJA:	NR RYS.: B 3.20.