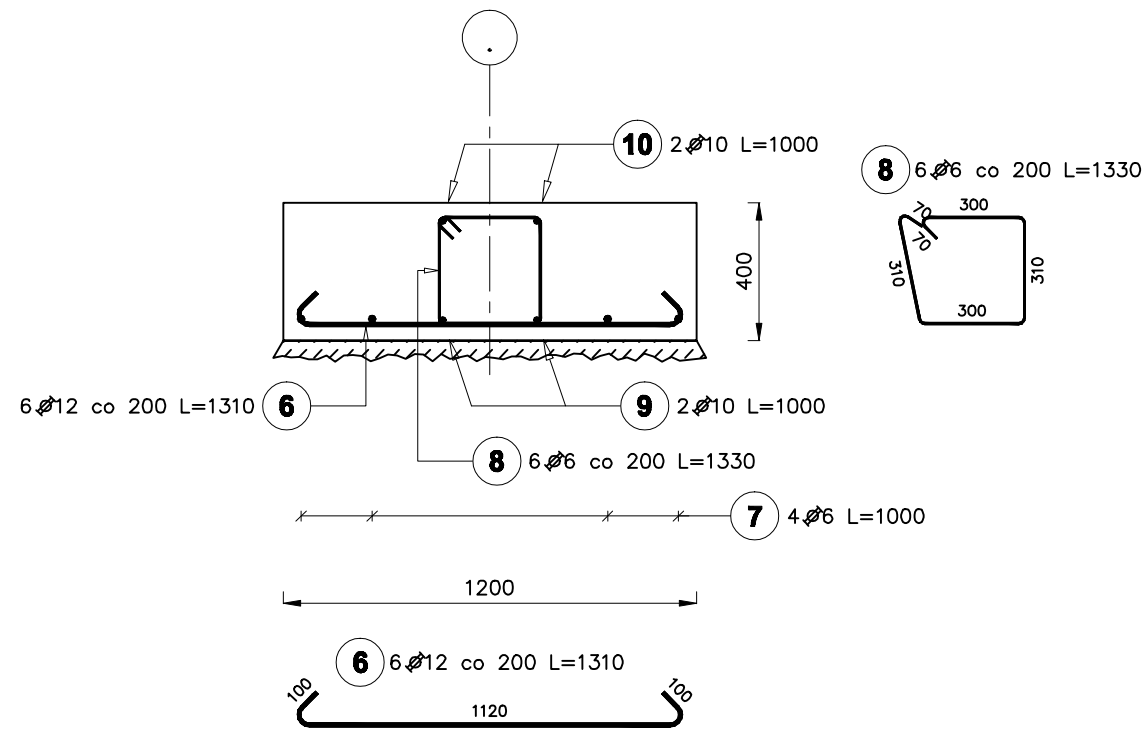
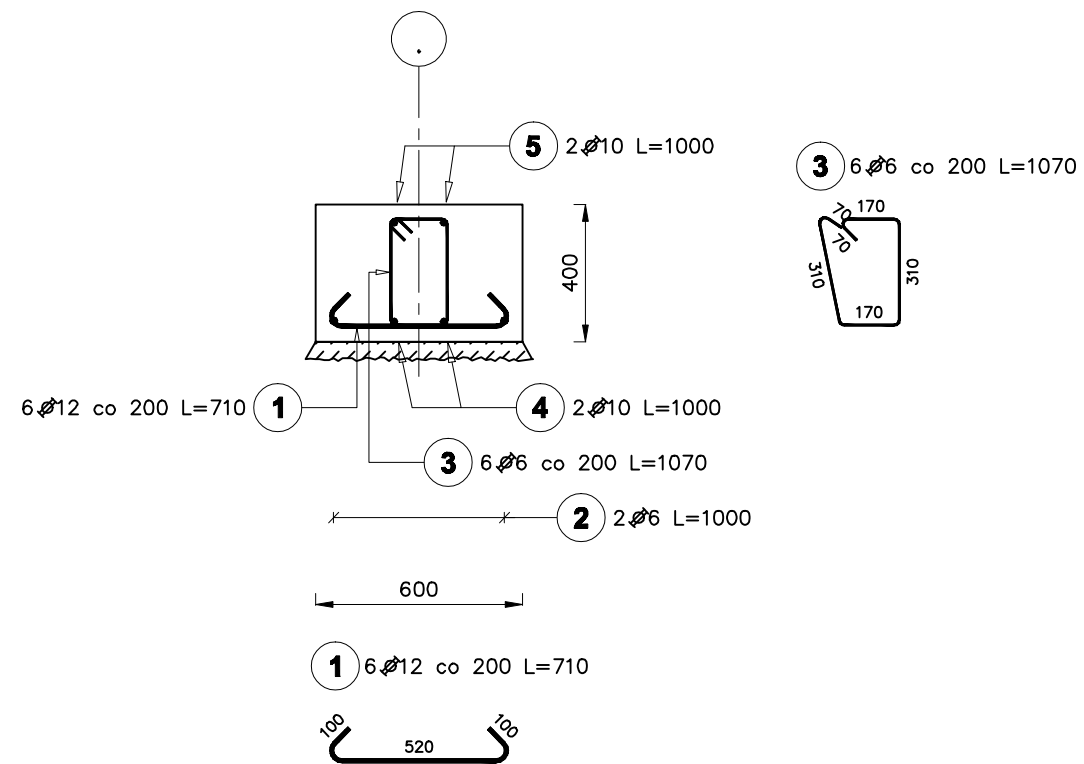


**Ława 120 cm**



**Ława 60 cm**




**Wykaz stali dla 1 mb ławy**

Poz.	Stal Ø	Długość (mm)	Liczba			Długość łączna (m)			
			w elementach	elementów	ogółem	A-III			
						Ø 6	Ø 10	Ø 12	
6	12	1310	6	1	6			7,86	
7	6	1000	4	1	4	4,00			
8	6	1330	6	1	6	7,98			
9	10	1000	2	1	2		2,00		
10	10	1000	2	1	2		2,00		
Długość wg średnic (m)						11,98	4,00	7,86	
Masa 1 m pręta (kg/m)						0,22	0,62	0,89	
Masa łączna wg średnic (kg)						2,66	2,47	6,98	
Masa łączna wg gatunku stali (kg)						12,11			
Ogółem (kg)						12,11			

**Wykaz stali dla 1 mb ławy**

Poz.	Stal Ø	Długość (mm)	Liczba			Długość łączna (m)			
			w elementach	elementów	ogółem	A-III			
						Ø 6	Ø 10	Ø 12	
1	12	710	6	1	6			4,26	
2	6	1000	2	1	2	2,00			
3	6	1070	6	1	6	6,42			
4	10	1000	2	1	2		2,00		
5	10	1000	2	1	2		2,00		
Długość wg średnic (m)						8,42	4,00	4,26	
Masa 1 m pręta (kg/m)						0,22	0,62	0,89	
Masa łączna wg średnic (kg)						1,87	2,47	3,78	
Masa łączna wg gatunku stali (kg)						8,12			
Ogółem (kg)						8,12			

**BETON C20/25  
STAL AIII (34GS)**

 M PROJEKT PRACOWNIA ARCHITECTURY I WNIĘCIA Łódź 90-828 ul. Zeromskiego 81 lok. 12 tel./fax. (0-42) 260 88 87 tel. 060 38 87 87 biuro@mprjekt.com.pl www.mprjekt.com.pl			
TEMAT:	PROJEKT WYKONAWCZY SALI SPORTOWEJ Z ZAPLECZEM ORAZ TRYBUNAMI NA 300 OSÓB W RZGOWIE		
	KONSTRUKCJA ŻELBETOWA BUDYNKU		
ADRES:	RZGÓW UL. SZKOLNA		
INWESTOR:	GMINA RZGÓW 95-030 RZGÓW; PLAC 500-LECIA 22		
STADIUM:	PROJEKT WYKONAWCZY		
BRANZA:	KONSTRUKCJA		
NAZWA RYSUNKU:	ŁAWY FUNDAMENTOWE		
PROJEKTANT	mgr inż. Damian Sibilski	222/01/WŁ	
SPRAWDZAJĄCY	inż. Zbigniew Leśniak	289/80/WŁ	
DATA:	12/2008	SKALA:	1/20
		REWIZJA:	NR RYS.: B 1.5.