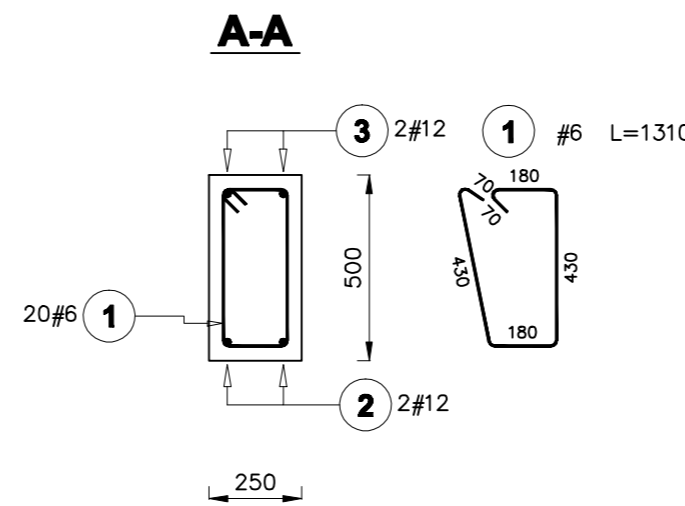
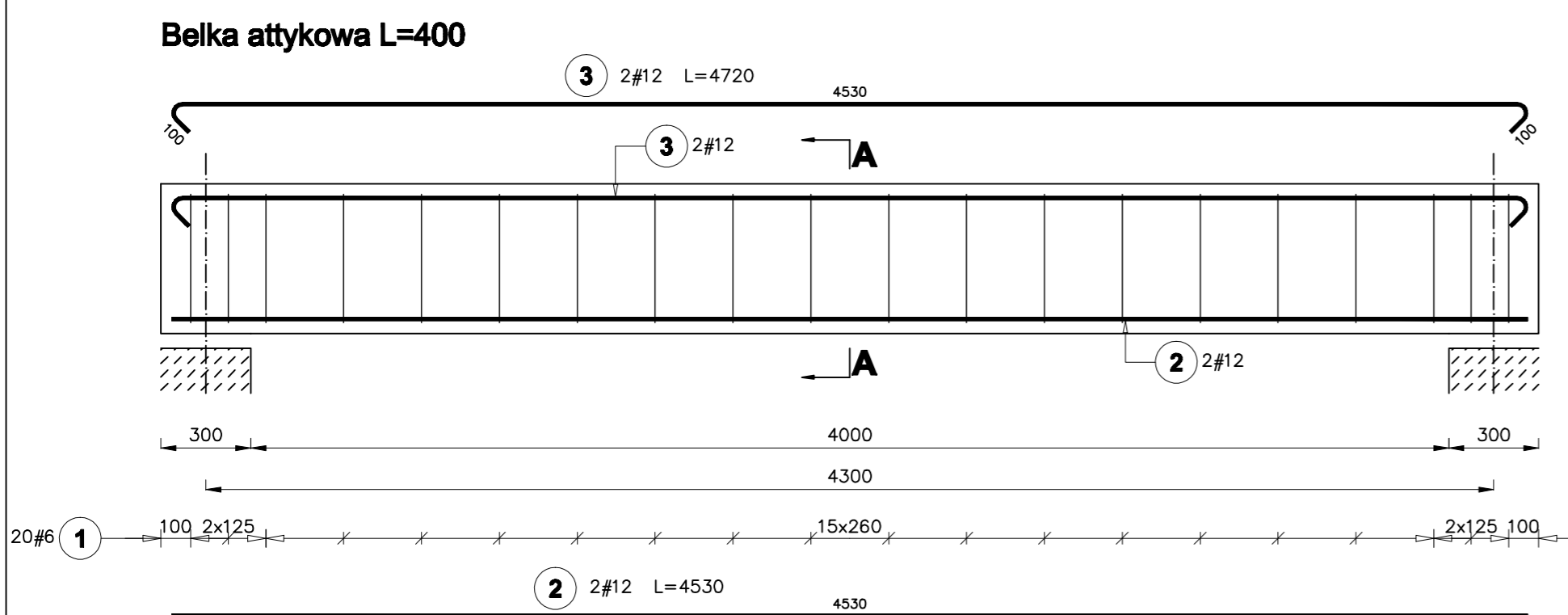
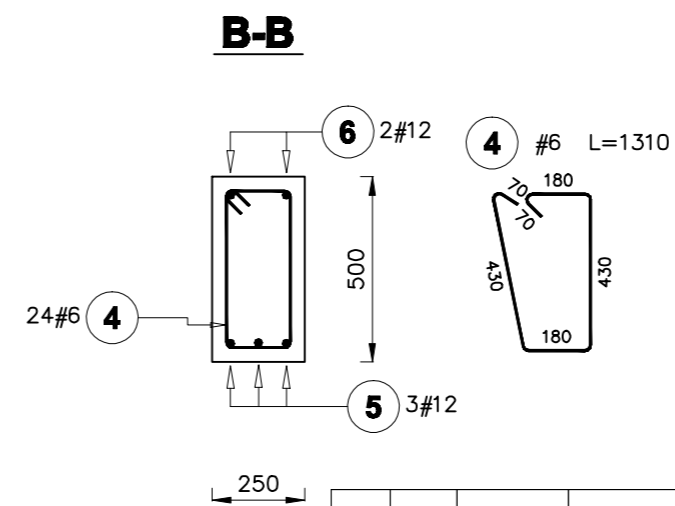
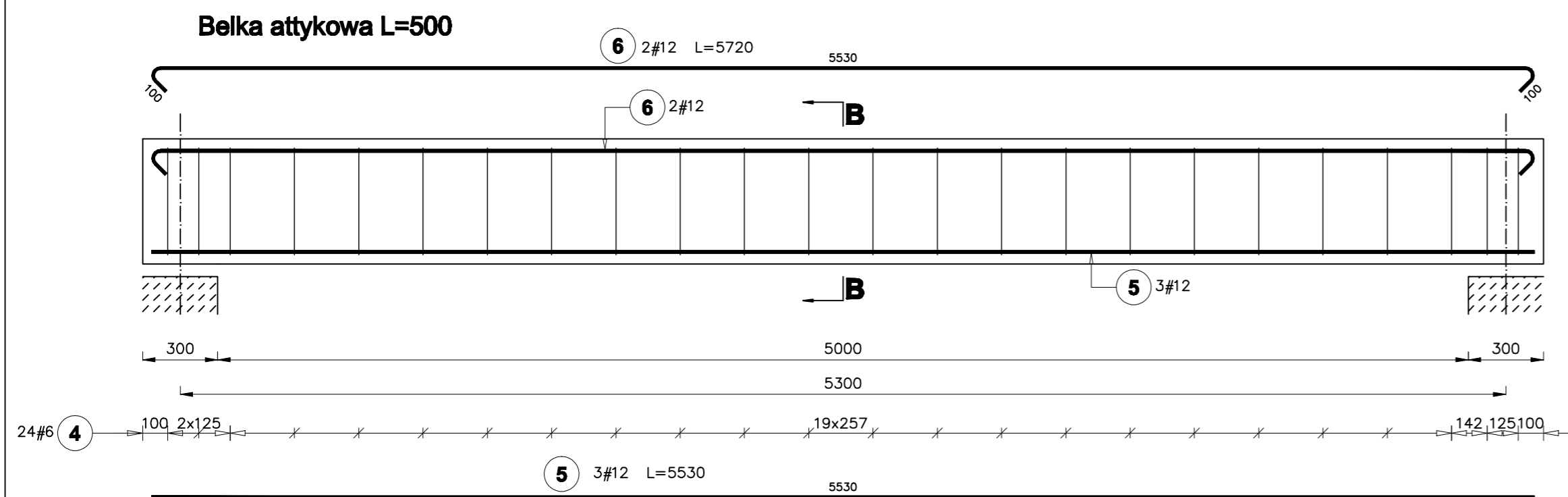
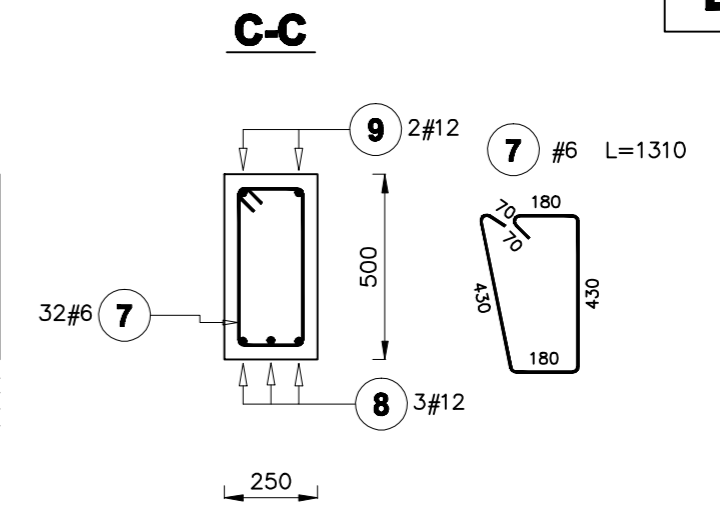
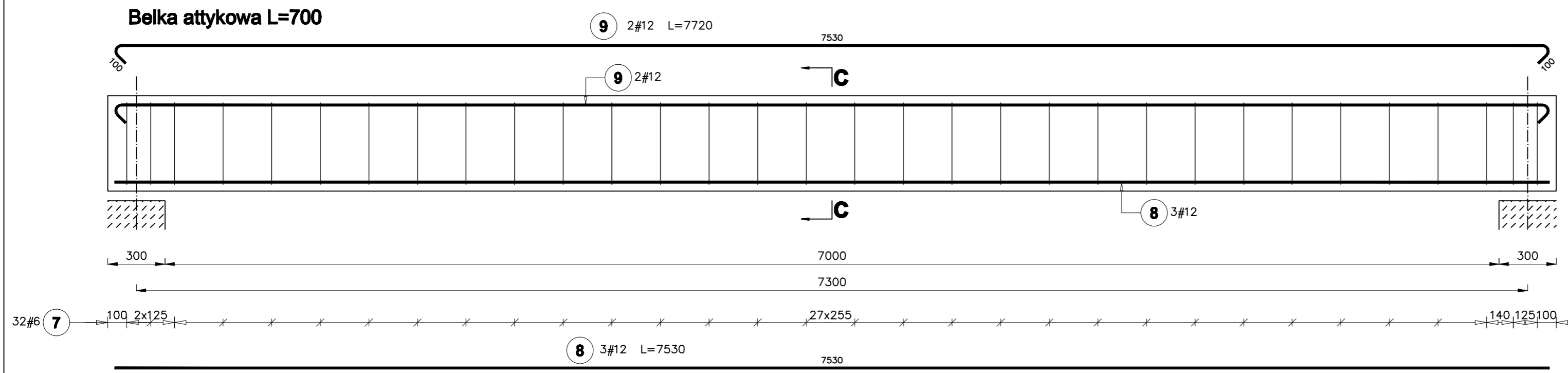


# BELKI ATTYKOWE



Poz.	Stal # A-IIIIN	Długość (mm)	Liczba			Długość łączna (m)	
			w elemencie	elementów	ogółem	A-IIIIN # 6	# 12
1	6	1310	20	1	20	26,20	
2	12	4530	2	1	2		9,06
3	12	4720	2	1	2		9,44
Długość wg średnic (m)						26,20	18,50
Masa 1 m pręta (kg/m)						0,22	0,89
Masa łączna wg średnic (kg)						5,82	16,43
Masa łączna wg gatunku stali (kg)						22,24	
Ogółem (kg)						22,24	

Poz.	Stal # A-IIIIN	Długość (mm)	Liczba			Długość łączna (m)	
			w elemencie	elementów	ogółem	A-IIIIN # 6	# 12
7	6	1310	32	1	32	41,92	
8	12	7530	3	1	3		22,59
9	12	7720	2	1	2		15,44
Długość wg średnic (m)						41,92	38,03
Masa 1 m pręta (kg/m)						0,22	0,89
Masa łączna wg średnic (kg)						9,31	33,77
Masa łączna wg gatunku stali (kg)						43,08	
Ogółem (kg)						43,08	

Poz.	Stal # A-IIIIN	Długość (mm)	Liczba			Długość łączna (m)	
			w elemencie	elementów	ogółem	A-IIIIN # 6	# 12
4	6	1310	24	1	24	31,44	
5	12	5530	3	1	3		16,59
6	12	5720	2	1	2		11,44
Długość wg średnic (m)						31,44	28,03
Masa 1 m pręta (kg/m)						0,22	0,89
Masa łączna wg średnic (kg)						6,98	24,89
Masa łączna wg gatunku stali (kg)						31,87	
Ogółem (kg)						31,87	

**BETON C20/25  
STAL AIIIIN (RB500W)**

MPROJEKT S.A. BIURO PROJEKTOWO-ARCHITECTURALNE I INŻYNIERSKIE ul. Zwrotnicza 81 lok. 10 tel./fax: (42) 250 66 07 tel. 250 35 87 87 biuro@mprjekt.com.pl www.mprojekt.com.pl			
TEMA:	PROJEKT WYKONAWCZY SALI SPORTOWEJ Z ZAPLECZEM ORAZ TRYBUNAMI NA 300 OSÓB W RZGOWIE		
	KONSTRUKCJA ŻELBETOWA BUDYNKU		
ADRES:	RZGÓW UL. SZKOLNA		
INWESTOR:	GMINA RZGÓW 95-030 RZGÓW; PLAC 500-LECIA 22		
STADIUM:	PROJEKT WYKONAWCZY		
BRANŻA:	KONSTRUKCJA		
NAZWA RYSUNKU:	BELKI ATTYKOWE		
PROJEKTANT:	mgr inż. Damian Sibiski	222/01/Wł.	
SPRZĄDZAJĄCY:	inż. Zbigniew Leśniak	289/80/Wł.	
DATA:	12/2008	SKALA: 1/25	REWIZJA: NR RYS.: B 3.17.