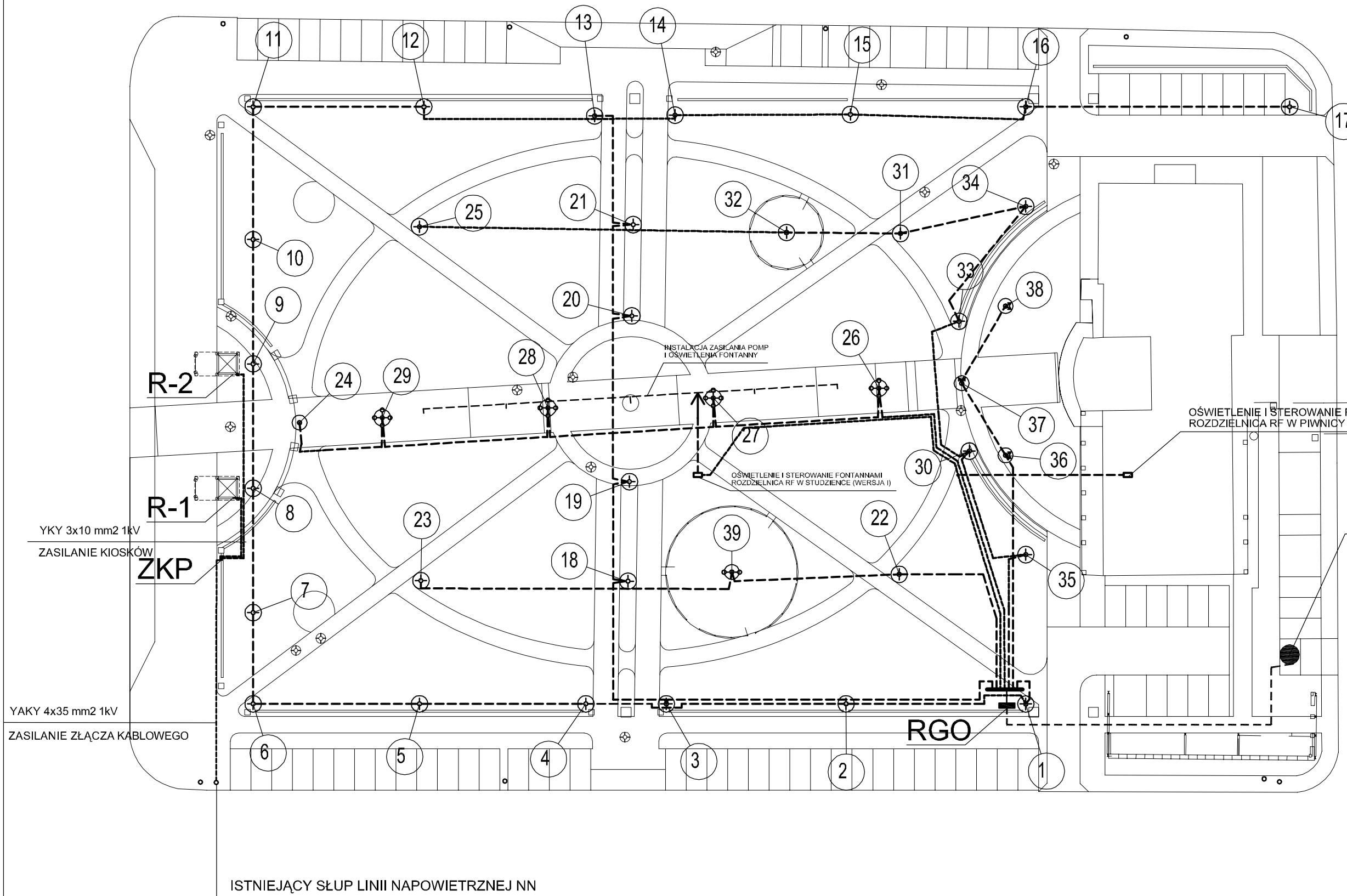


LATARNIA POJEDYNCZA		A
LATARNIA Z 5 OPRAWAMI		B
LATARNIA PODWÓJNA		C
ILUMINACJA		D1,D2
NUMER OPRAWY		1
ZASILANIE		



YKY 3x10 mm<sup>2</sup> 1kV  
ZASILANIE KIOSKÓW

YAKY 4x35 mm<sup>2</sup> 1kV  
ZASILANIE ZŁĄCZA KABLOWEGO

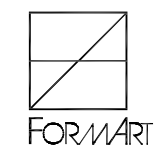
INSTALACJA ZASILANIA POMP  
I OŚWIETLENIA FONTANNY

OŚWIETLENIE I STEROWANIE FONTANNAMI  
ROZDZIELNICA RF W STUDZIENIE (WERSJA I)

OŚWIETLENIE I STEROWANIE FONTANNAMI  
ROZDZIELNICA RF W PIWNICY URZĘDU (WERSJA II)

ISTNIEJĄCA STACJA TRANSFORMATOROWA  
ROZDZIELCZA Z DOBUDOWANĄ  
ROZDZIELNICĄ OŚWIETLENIA ULIC

ISTNIEJĄCY SŁUP LINII NAPOWIETRZNEJ NN



PRACOWNIA ARCHITEKTURY ŁÓDŹ 90-418, AL. KOŚCIUSZKI 23/25 tel./fax (0-42) 63-30-100		
temat	ZAGOSPODAROWANIE PARKU MIEJSKIEGO NA PLACU 500-LECIA W RZGOWIE	
inwestor	GMINA RZGÓW 95 030 Rzgów, Plac 500-lecia 22	
projektant	mgr inż. Jerzy Welnic upr. nr 33/79/WML w spec. instal. elektr.	
asystent projektanta		
sprawdził		
branża	ELEKTRYCZNA	data IX 2009
stadium	PROJEKT BUDOWLANO - WYKON.	
obiekt	działki nr: 1893, 1894, 1895/3, 1896 1892/1, 1892/2, 1895/2, 1895/4, 2137	skala 1:500
nazwa rysunku	ZAGOSPODAROWANIE TERENU- ZASILANIE INSTALACJI ELEKTR.	nr rys. 1