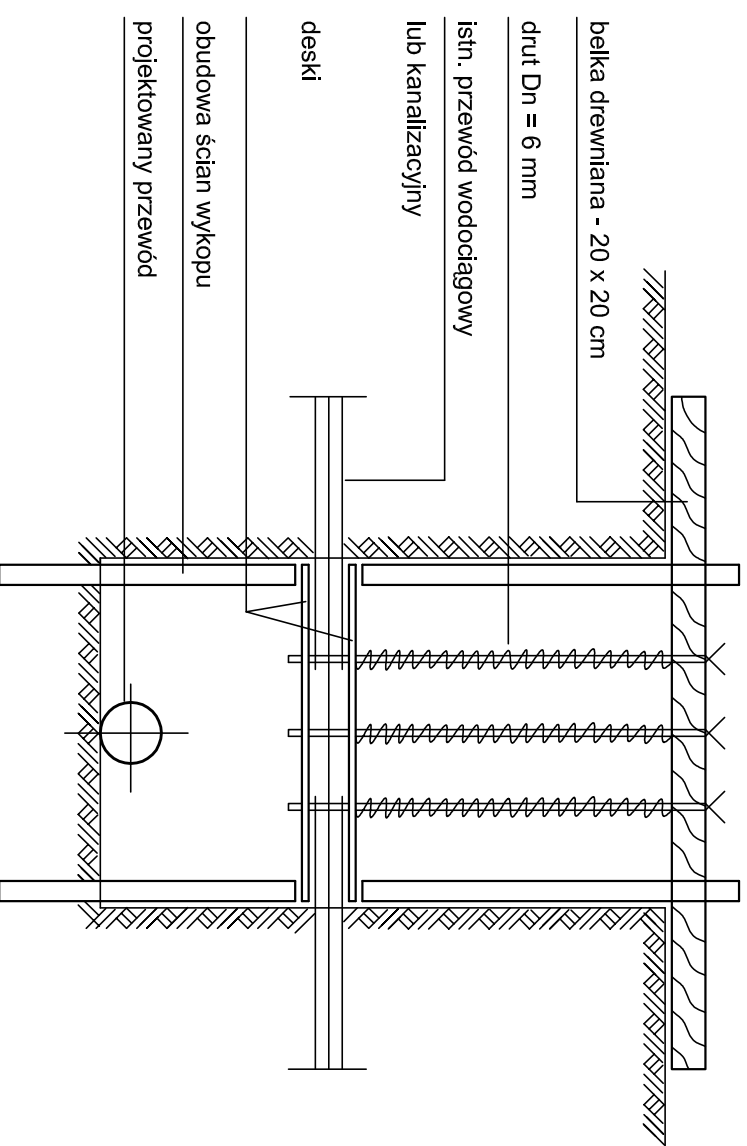
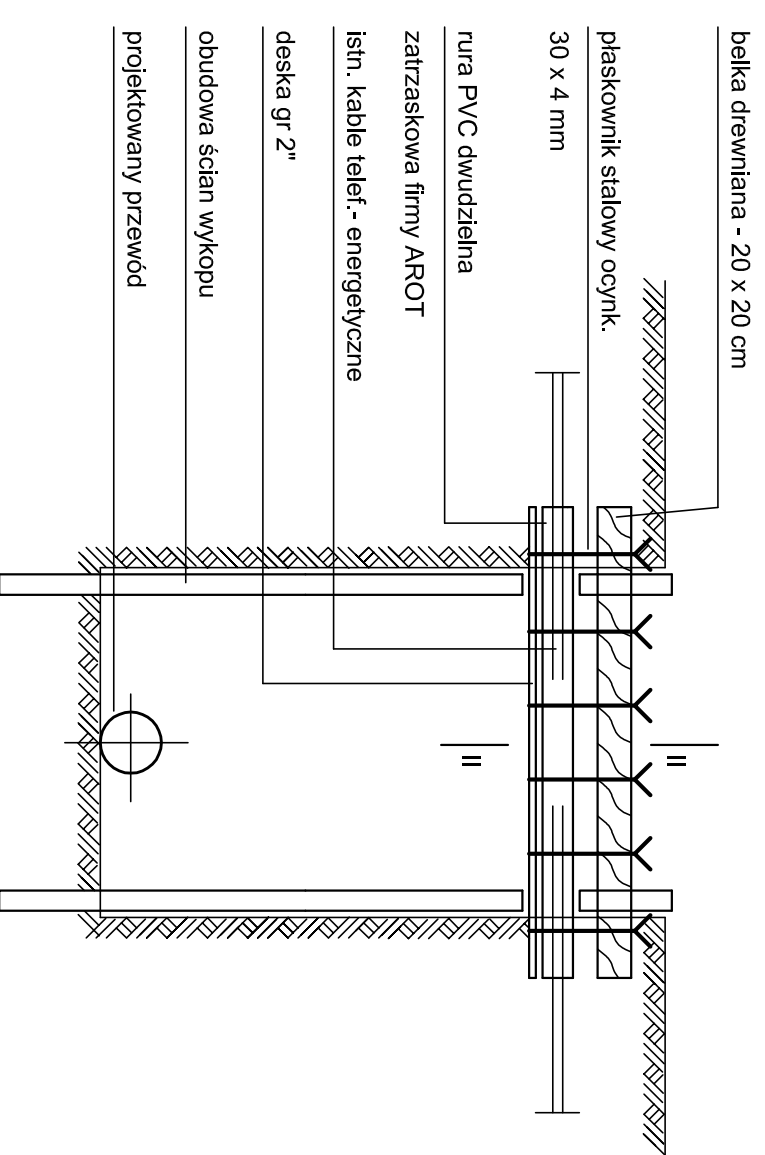


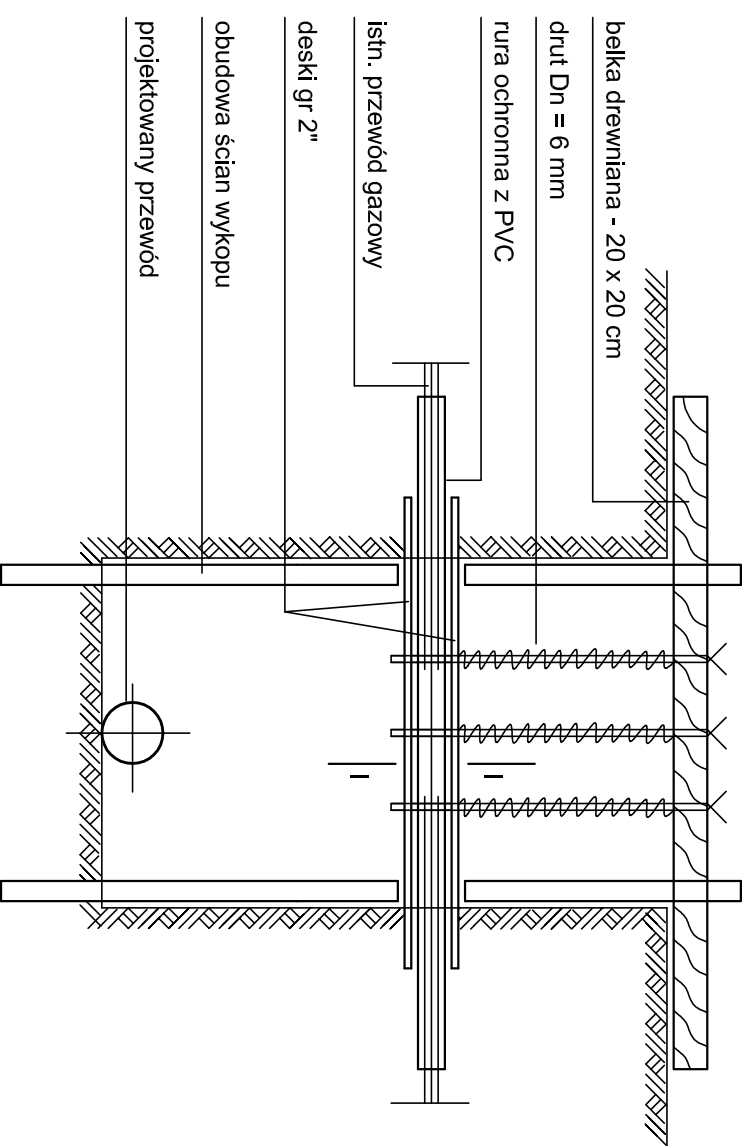
## A. ISTN. KANAŁ, PRZEWÓD WODOCIĄGOWY



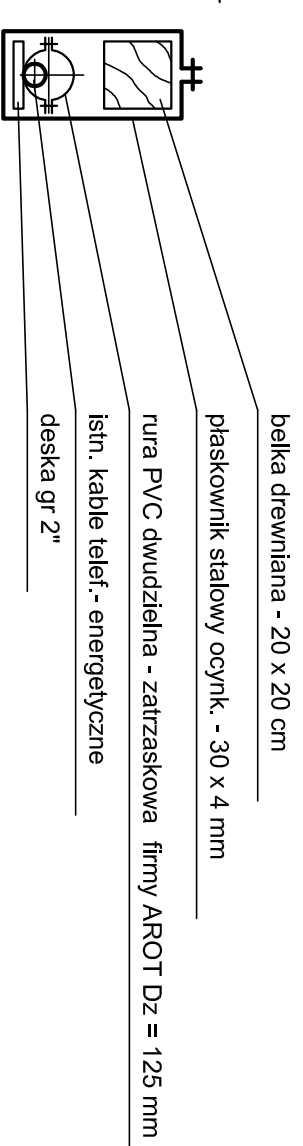
## C. ISTN. KABLE ELEKTRYCZNE, TELEFONICZNE



## B. ISTN. PRZEWÓD GAZOWY



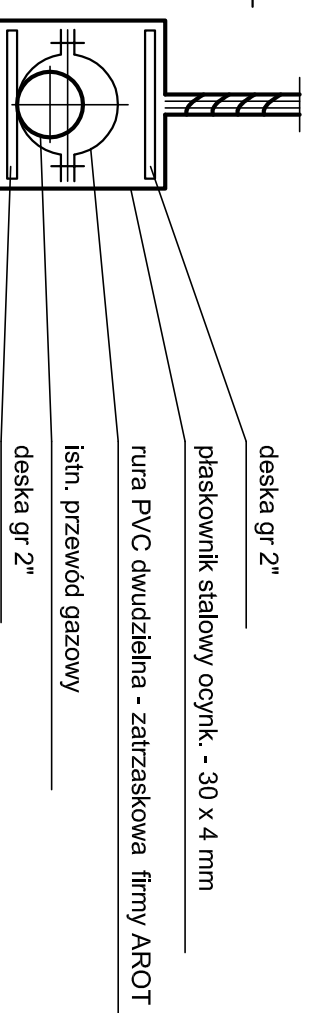
## II - II



### UWAGI:

1. Prowadzenie robót dostosować do warunków istniejących;
2. Do zabezpieczenia wykopów ziemnych zastosować szalowanie pełne w formie deskowania lub szalunków systemowych;
3. Kanalizację kablową zabezpieczyć na całym odcinku, na którym zostanie dokonana odkrywka;
4. W miejscach kolizji prace ziemne należy prowadzić ręcznie z zachowaniem ostrożności.

I - I



**Temat: Budowa wodociągu Kalinko- Morgi**

**Inwestor: Gmina Rzgów Plac 500-Lecia 22 95-030 Rzgów**

Imię i nazwisko	Data:	Podpis:
Projektant: mgr inż. Marcin Górski upr. nr LOD/06559/PWOS/06	06.2013r	
Asystent projektanta: mgr inż. Rogozińska Iwona	06.2013r	
Sprawdzający: Andrzej Górski nr upr.: 292/81	06.2013r	

EKO-KOMPLEKS  
ul. Guzewska 14  
93-030 Rzgów  
tel. 0-42 227 87 86  
0-42 227 88 78

**Schemat zabezpieczenia istniejącego uzbrojenia**

schemat

Branża: Sanitarna

Stadium: projektowe PB

Rys. 6