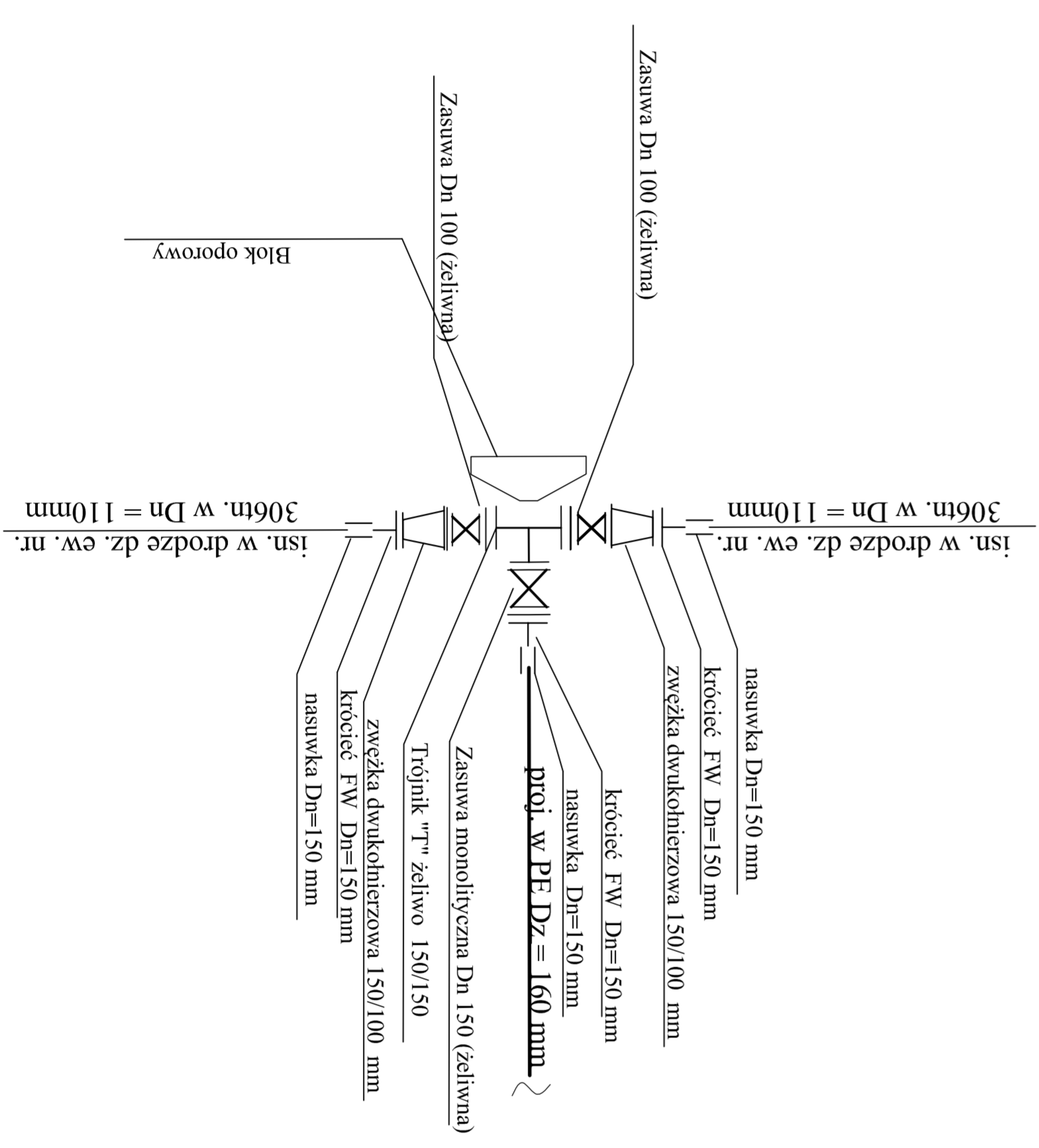
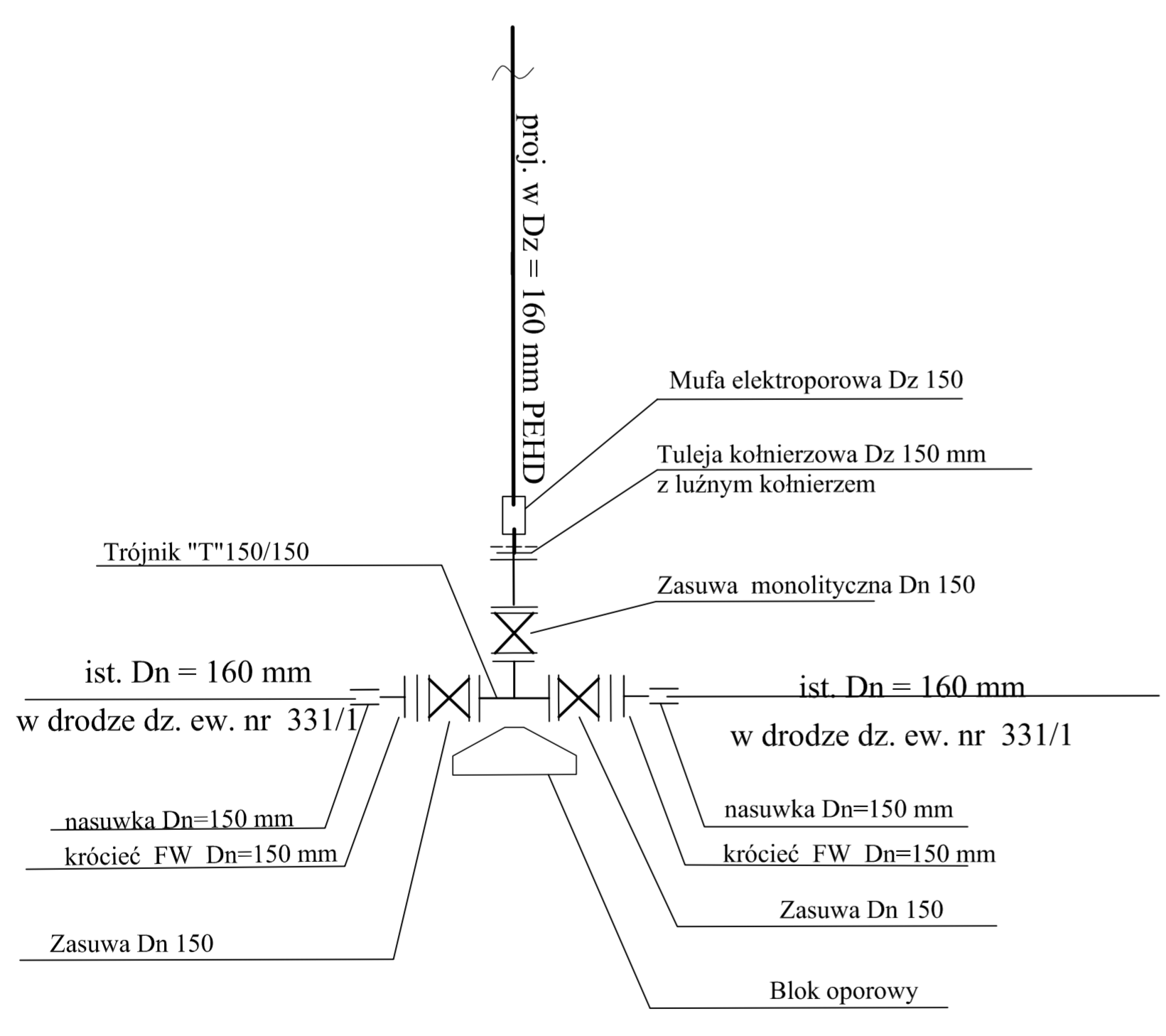


przebudowywane przyłącza
do granic posesji



W25



W1

Investor: Gmina Rzgów, Plac 500-Lecia 22 95-030 Rzgów			
Temat: Budowa wodociągu Kalinko- Morfi			
Imię i nazwisko	Data:	Podpis:	
mgr inż. Marcin Goński upr. nr LOD/0659/PWCS/06	06.2013r		EKO-KOMPLEKS ul. Guzewska 14 93-030 Rzgów tel. 0-42 227 87 86 0-42 227 88 78
Asystent projektanta:	mgr inż. Rogozińska Iwona	06.2013r	
Specjalista:	Andrzej Goński, nr upr.: 202/81	06.2013r	
schemat		Schemat montażu w węzłach	
Branża: Sanitarna		Stadium: projektowe PB	
		Rys. 4	