

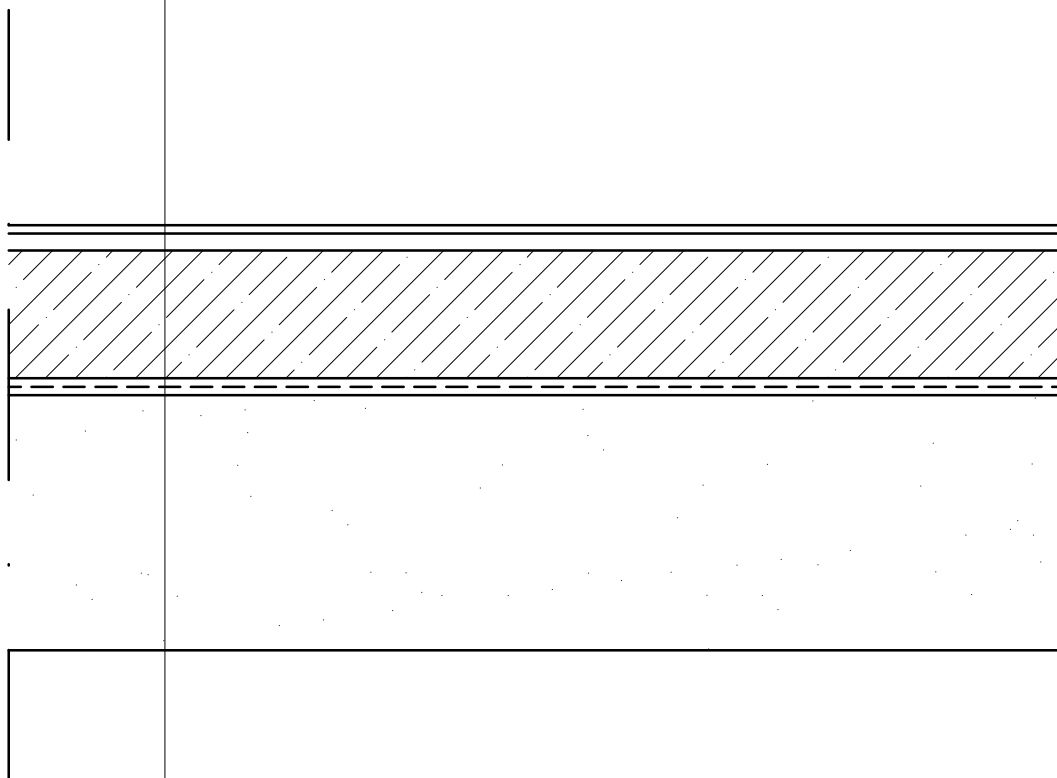
IMPREGNAT PANBEXIL 0,1L/m²

POSYPKA PANBEX F1 4kg/m²

BETON B25 F150, ZBROJONY 15cm

2x FOLIA PE 0,2mm

PODSYPKA PIASKOWA (80MPa) 30cm



Tytuł opracowania:

PROJEKT BUDOWLANY SKATEPARKU W RZGOWIE

Inwestor:

GMINA I MIASTO RZGÓW
PLAC 500-LECIA 22
95-030 RZGÓW

Adres inwestycji:

RZGÓW
DZIAŁKA 777/1

Opracowanie:

mgr inż. arch. Joanna Okraska, upr. nr 57/00/WŁ

Podpis:

Tytuł rysunku:

Przekrój płyty skateparku

Nr rys.:

03/A

Data:

11,2008

Skala: