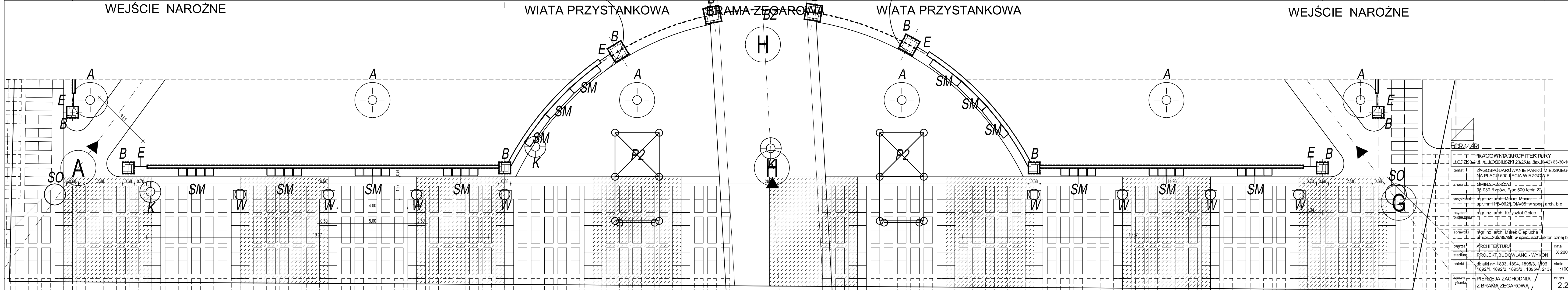
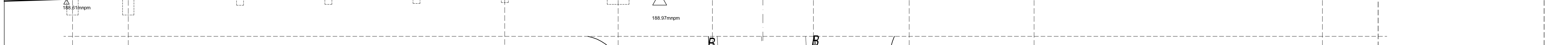
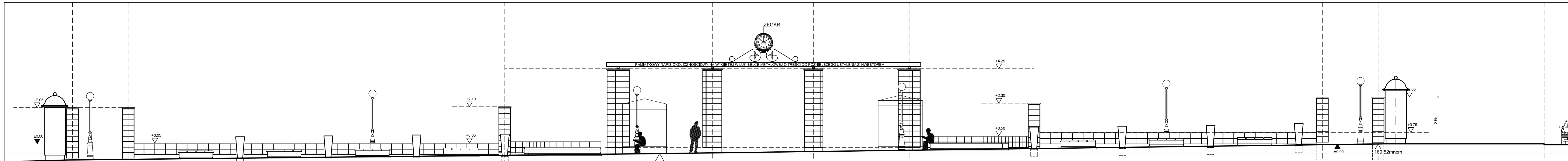
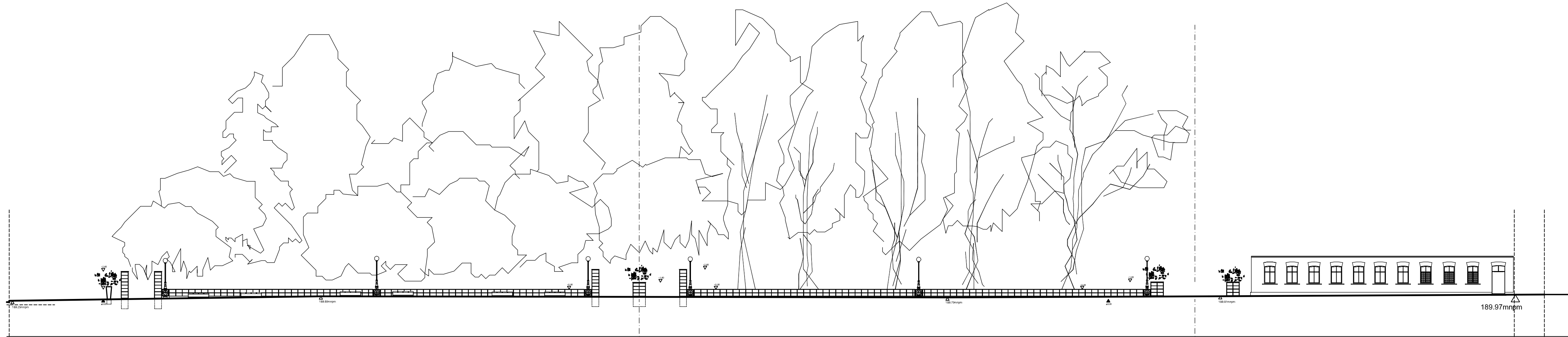


FORMART

PRACOWNIA ARCHITEKTURY ŁÓDŹ 90-418, AL.KOŚCIUSZKI 23/25 tel./fax (0-42) 63-30-100		
temat	ZAGOSPODAROWANIE PARKU MIEJSKIEGO NA PLACU 500-LECIA W RZGOWIE	
inwestor	GMINA RZGÓW 95 030 Rzgów, Plac 500-lecia 22	
projektant	mgr inż. arch. Maciej Musiał upr. nr 11/B-002/ŁOIA/05 w spec. arch. b.o.	
asystent projektanta	mgr inż. arch. Krzysztof Golec	
sprawdził	mgr inż. arch. Marek Cieplucha nr upr. 262/88/Wł. w spec. architektonicznej b.o.	
branża	ARCHITEKTURA	data X 2009
stadium	PROJEKT BUDOWLANO - WYKON.	skala 1:250
obiekt	działki nr: 1893, 1894, 1895/3, 1896 1892/1, 1892/2, 1895/2, 1895/4, 2137	nr rys. 2.1
nazwa rysunku	PIERZEJA ZACHODNIA - WIDOK OGÓLNY I RZUT	



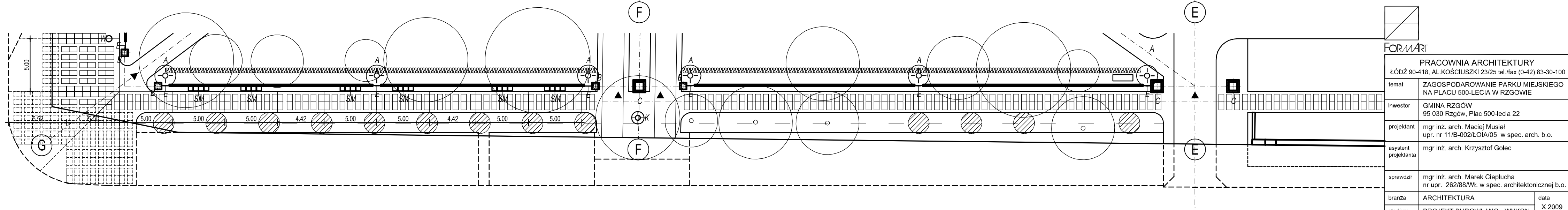
PRACOWNIA ARCHITEKTURY		data	
L. ODZIŃSKI 18, AL. KOŚCIUSZKI 123/25, tel. (0-42) 63-30-100		X 2009	
temat	ZAGOSPODAROWANIE PARKU MIEJSKIEGO NA PLACU 500-LECIA WIRZGOWIE	branża	ARCHITEKTURA
inwestor	GMINA RZGÓW, Plac 500-lecia-23	stadium	PROJEKT BUDOWLANO-WYKON.
projektant	mgr inż. arch. Mieczysław Mustaj	obiekt	działki nr. 1893, 1894, 1895/3, 1896
opracowanie	opr. nr 1178-002/1, Q1A/05 tw. spec. arch. b.o.	skala	1:100
asystent projektanta	mgr inż. arch. Krzysztof Gblec	nr rys.	2.2
opracowanie	mgr inż. arch. Marek Cieplich	PIERZEJA ZACHODNIA Z BRAMA ZEGAROWA	
data	nr opr. 202/88/Wt. w sped. architektonicznej b.o.		



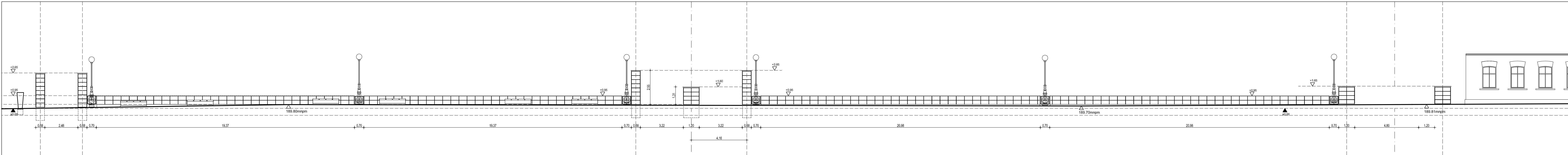
WEJŚCIE NAROŻNE

BRAMA POŁUDNIOWA

WEJŚCIE NAROŻNE



FORMART		
PRACOWNIA ARCHITEKTURY ŁÓDŹ 90-418, AL.KOŚCIUSZKI 23/25 tel./fax (0-42) 63-30-100		
temat	ZAGOSPODAROWANIE PARKU MIEJSKIEGO NA PLACU 500-LECIA W RZGÓWIE	
inwestor	GMINA RZGÓW 95 030 Rzgów, Plac 500-lecia 22	
projektant	mgr inż. arch. Maciej Musiał upr. nr 11/B-002/ŁOIA/05 w spec. arch. b.o.	
asystent projektanta	mgr inż. arch. Krzysztof Golec	
sprawdził	mgr inż. arch. Marek Cieplucha nr upr. 262/88/WŁ w spec. architektonicznej b.o.	
branża	ARCHITEKTURA	data X 2009
stadium	PROJEKT BUDOWLANO - WYKON.	skala 1:250
obiekt	działki nr: 1893, 1894, 1895/3, 1896 1892/1, 1892/2, 1895/2, 1895/4, 2137	
nazwa rysunku	PIERZEJA POŁUDNIOWA - WIDOK OGÓLNY I RZUT	nr rys. 2.3



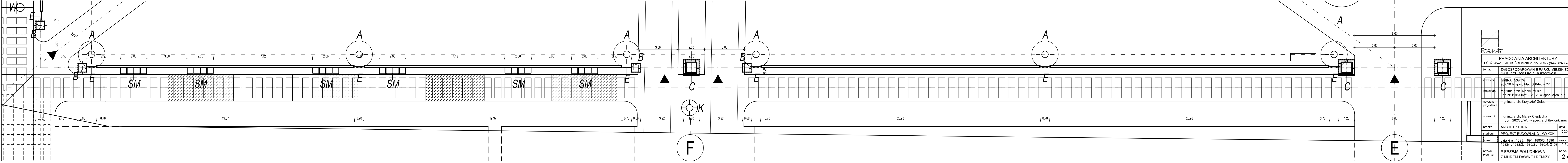
WEJŚCIE NAROŻNE

BRAMA POŁUDNIOWA

WEJŚCIE NAROŻNE

F

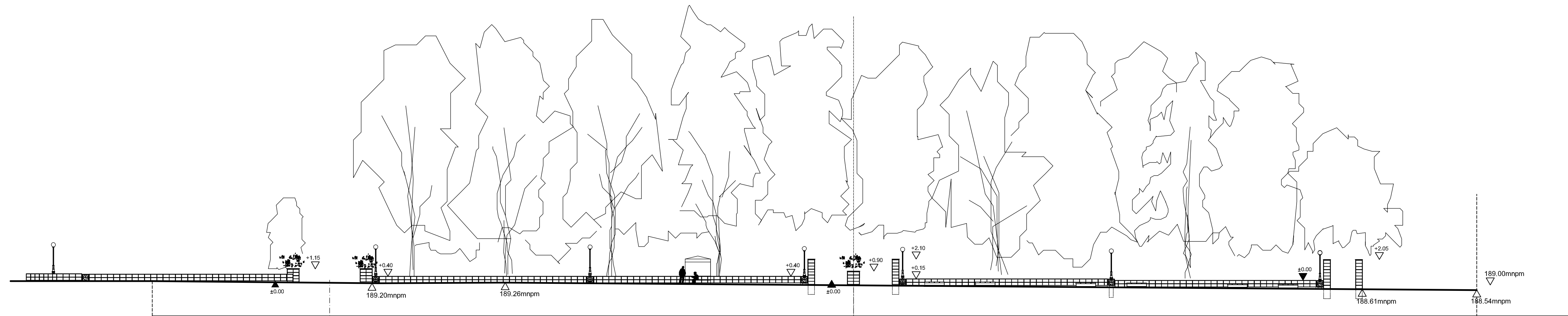
E



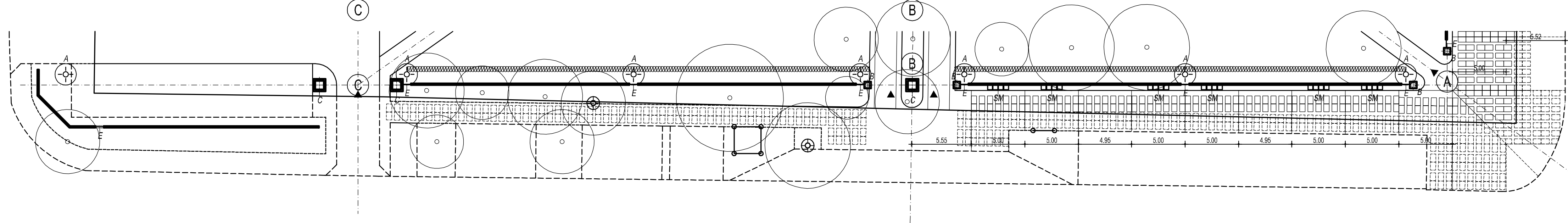
F

E

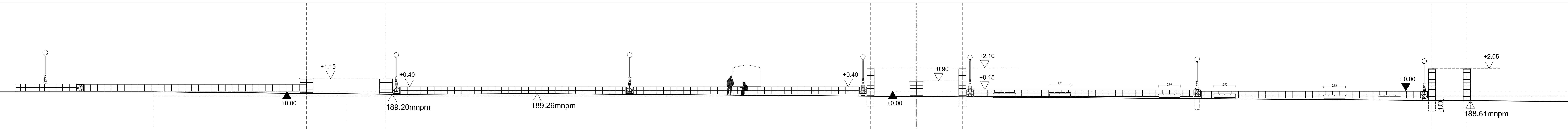
		PRACOWNIA ARCHITEKTURY	
		ŁÓDŹ 90-418, AL. KOŚCIUŠKI 23/25 tel./fax (0-42) 63-30-100	
temat		ZAGOSPODAROWANIE PARKU MIEJSKIEGO NA PLACU SPOŁECIA W RZGÓWIE	
inwestor	GMINA RZGÓW	95-030 Rzgów, Plac 500-lecia 22	
projektant	mgr inż. arch. Maciej Musiał	ppr. nr 111/B-002/ŁO/05 w spec. arch. p.p.	
asystent projektanta	mgr inż. arch. Krzysztof Gulec		
sprawdził	mgr inż. arch. Marek Cieplucha	nr upr. 262/98/WK w spec. architektonicznej b.o.	
branża	ARCHITEKTURA	data	X 2009
stadium	PROJEKT BUDOWLANO - WYKON	skala	1:100
obiekt	działki nr: 1893, 1894, 1895/3, 1896	skala	1:100
1892/1, 1892/2, 1895/2, 1895/4, 213			
nazwa rysunku	PIERZEJA POŁUDNIOWA	nr rys.	2.4
	Z MUREM DAWNEJ REMIZY		



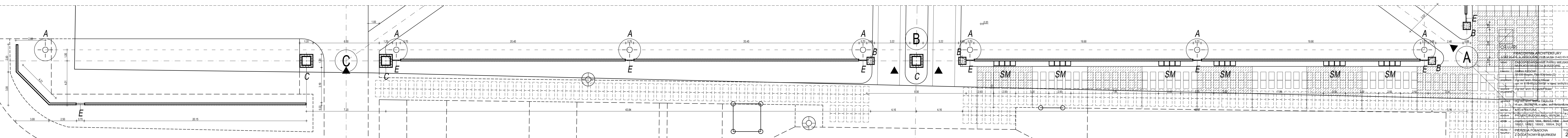
WEJŚCIE NAROŻNE WIATA PRZYSTANKOWA BRAMA PÓŁNOCNA WEJŚCIE NAROŻNE



FOR MARI	
PRACOWNIA ARCHITEKTURY	
ŁÓDŹ 90-418, AL. KOŚCIUSZKI 23/25 tel./fax (0-42) 63-30-100	
temat	ZAGOSPODAROWANIE PARKU MIEJSKIEGO NA PLACU 500-LECIA W RZGOWIE
inwestor	GMINA RZGÓW 95 030 Rzgów, Plac 500-lecia 22
projektant	mgr inż. arch. Maciej Musiał upr. nr 11/B-002/ŁOIA/05 w spec. arch. b.o.
asystent projektanta	mgr inż. arch. Krzysztof Golec
sprawdził	mgr inż. arch. Marek Cieplucha nr upr. 262/88/WŁ w spec. architektonicznej b.o.
branża	ARCHITEKTURA
stadium	PROJEKT BUDOWLANO - WYKON.
data	X 2009
obiekt	działki nr: 1893, 1894, 1895/3, 1896 1892/1, 1892/2, 1895/2, 1895/4, 2137
skala	1:250
nazwa rysunku	PIERZEJA PÓŁNOCNA - WIDOK OGÓLNY I RZUT
nr rys.	2.5



C
B



PRACOWNIA ARCHITEKTURY		LUBUSKA UL. AL. KOSIUSZKI 2326 Lubuska (0-42) 63-30-100	
ZAGOSPODAROWANIE PARKU MIEJSKIEGO		NA PRACOWNIACH W RZĄDOWIE	
GMINA RZGÓW		ul. Główna 22	
09-030 Rzgów, Plo-509-lecia 22		ul. Główna 22	
projektant: mgr inż. arch. Mikołaj Miesiąc		upr. nr 118-002-01A/03 w spec. archytr.	
asystent: mgr inż. arch. Krzysztof Golec		ul. Główna 22	
mgr inż. arch. Marek Gładucha		ul. Główna 22	
mgr inż. arch. Włodzisław Gładucha		ul. Główna 22	
ARCHITEKTURA		kwal. x 2009	
PROJEKT BUDOWLANO-WYKON.		kwal. x 2009	
18221, 18922, 18952, 18954, 242		kwal. 1:100	
PIERZEJA PÓŁNOCNA		m. wyk. 2.6	
Z DODATKOWYM MURKIEM			