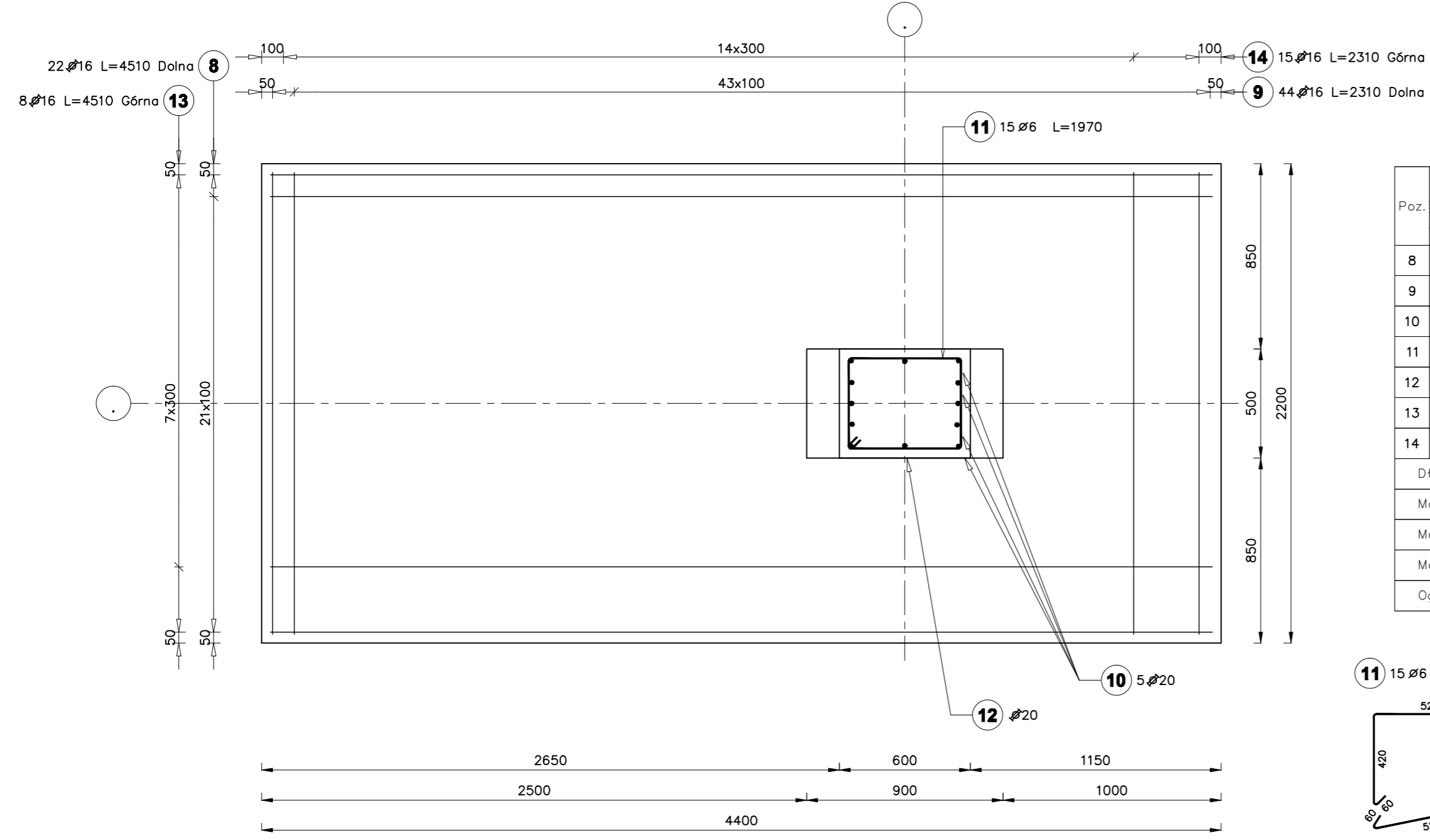
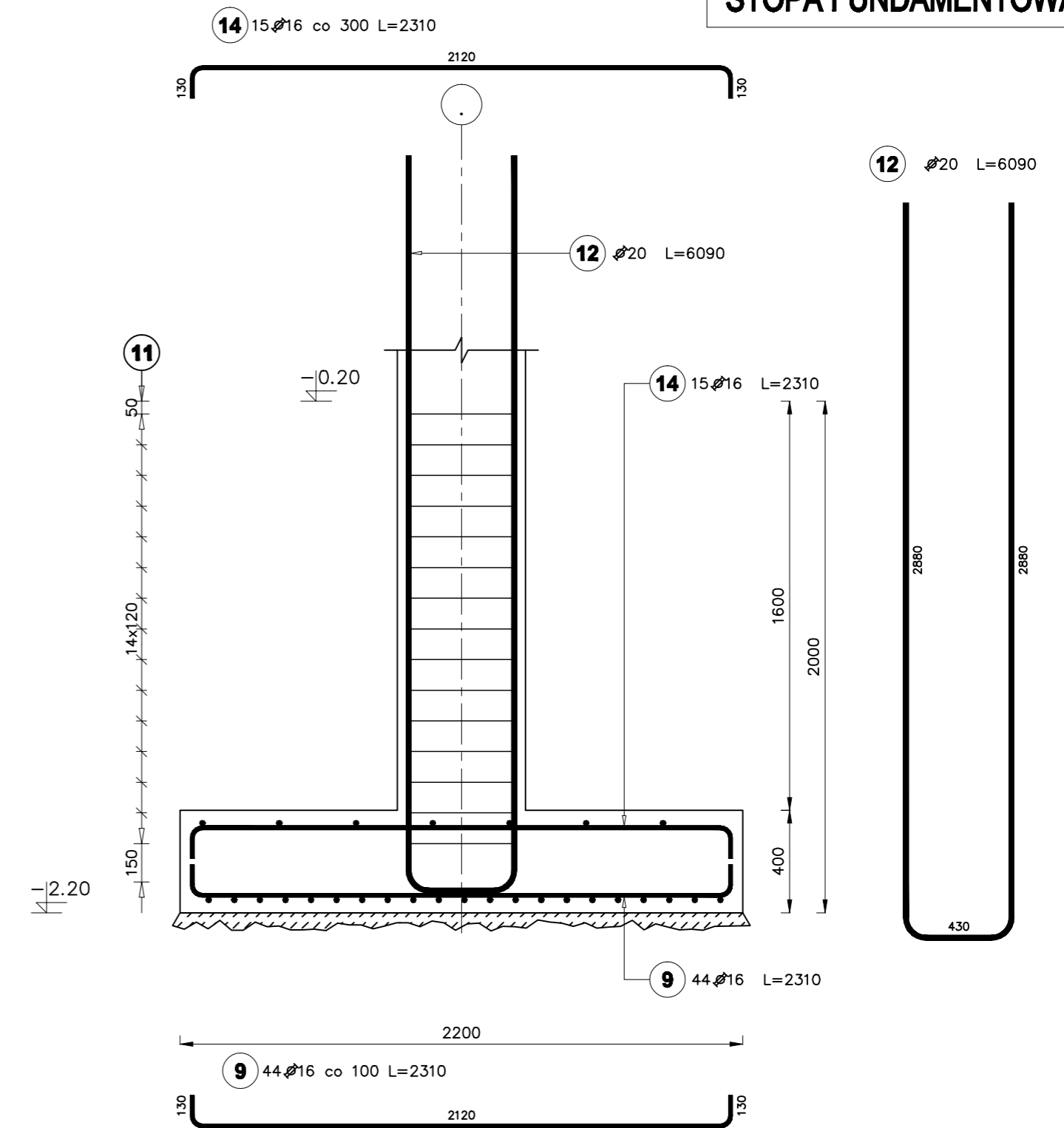
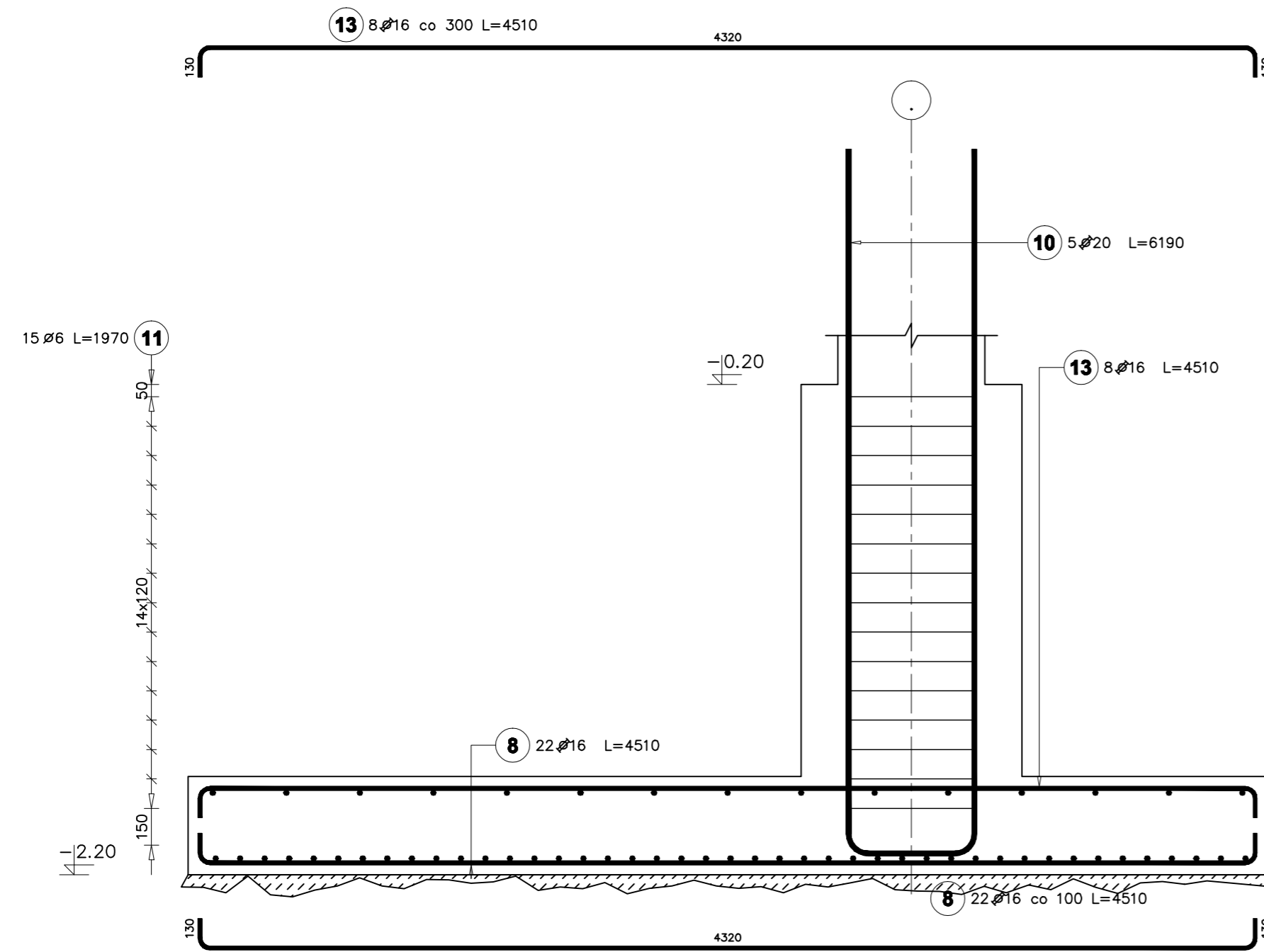
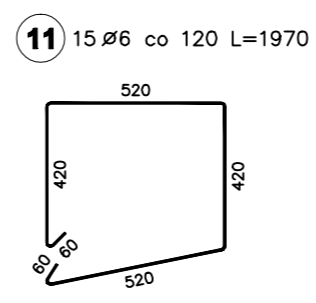


STOPA FUNDAMENTOWA SF-2



Poz.	Stal		Długość (mm)	Liczba		Długość łączna (m)		
	Ø	A-III		w elemencie	ogółem	A-0	A-III	Ø 20
8	16	A-III	4510	22	1	22	Ø 6	99,22
9	16	A-III	2310	44	1	44	Ø 16	101,64
10	20	A-III	6190	5	1	5	Ø 20	30,95
11	6	A-III	1970	15	1	15	Ø 6	29,55
12	20	A-III	6090	1	1	1	Ø 20	6,09
13	16	A-III	4510	8	1	8	Ø 16	36,08
14	16	A-III	2310	15	1	15	Ø 16	34,65
Długość wg średnic (m)						29,55	271,59	37,04
Masa 1 m pręta (kg/m)						0,22	1,58	2,47
Masa łączna wg średnic (kg)						6,56	429,11	91,49
Masa łączna wg gatunku stali (kg)						6,56	520,60	
Ogółem (kg)						527,16		

**BETON C20/25
STAL AIII (34GS)**
UWAGA:



 BIURO PROJEKTOWE ARCHITEKTURA I INŻYNIERIA ul. Żeromska 81 lok. 12 01-654 Warszawa tel. 22 662 88 87 tel. 662 88 87 biuro@projektowa.pl www.projektowa.pl	
TEMAT:	PROJEKT WYKONAWCZY SALI SPORTOWEJ Z ZAPLECZEM ORAZ TRYBUNAMI NA 300 OSÓB W RZGÓWIE
	KONSTRUKCJA ŻELBETOWA BUDYNKU
ADRES:	RZGÓW UL. SZKOLNA
INWESTOR:	GMINA RZGÓW 95-030 RZGÓW; PLAC 500-LECIA 22
STADIUM:	PROJEKT WYKONAWCZY
BRANŻA:	KONSTRUKCJA
NAZWA RYSUNKU:	STOPA FUNDAMENTOWA SF-2
PROJEKTANT:	mgr inż. Damian Sibilski
SPRAWDZAJĄCY:	inż. Zbigniew Leśniak
DATA:	12/2008
SKALA:	1/20
NR RYS.:	B 1.3.