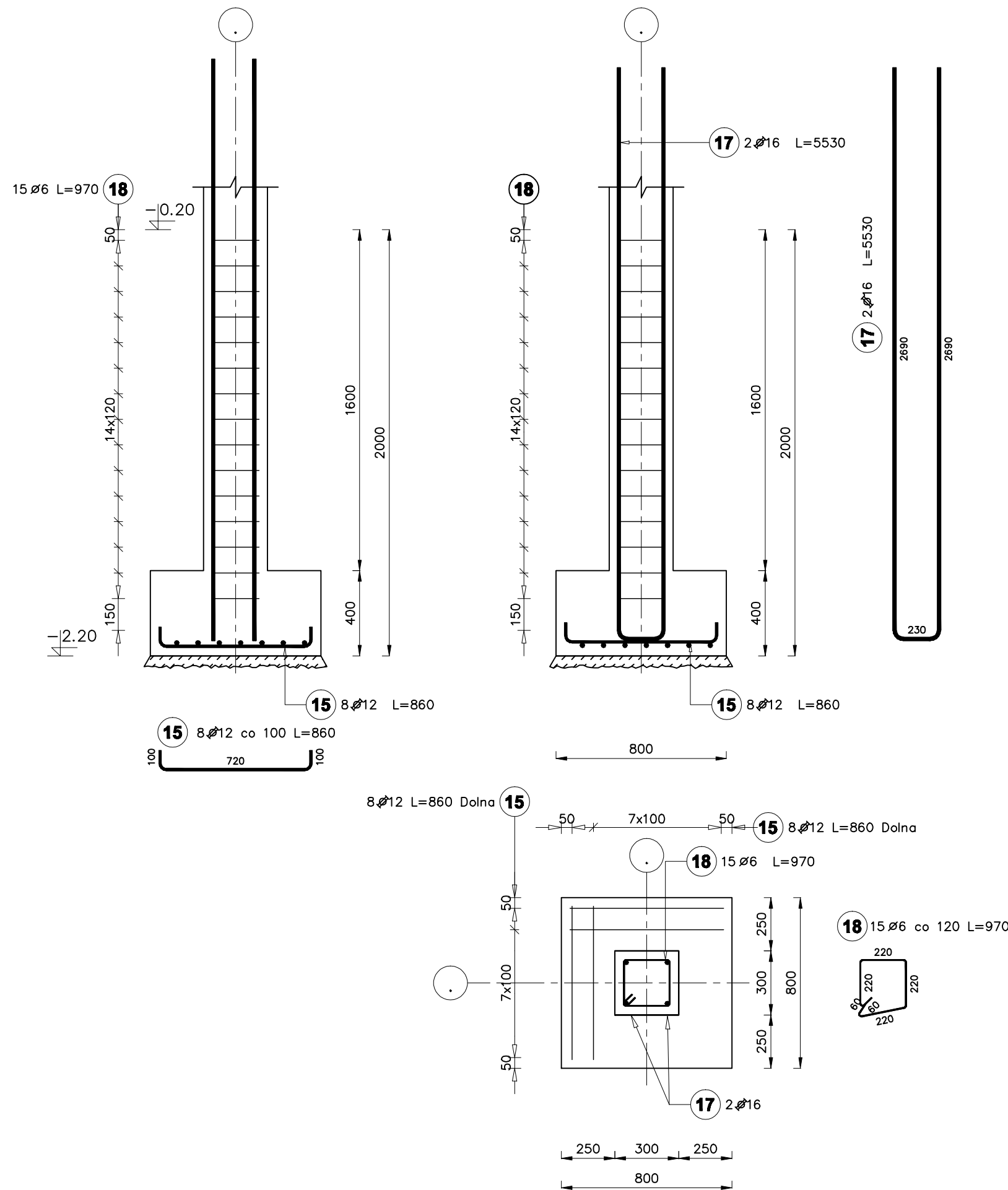


# STOPA FUNDAMENTOWA SF-1



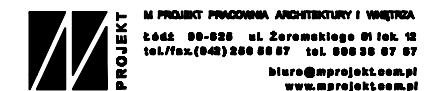
## WYKAZ SATLI DLA 1 STOPY

Poz.	Stal		Długość (mm)	Liczba			Długość łączna (m)		
	$\varnothing$	$\varnothing$		w elementach	elementów	ogółem	A-III		
							A-0	$\varnothing 6$	$\varnothing 12$
15	12	860	16	1	16		13,76		
17	16	5530	2	1	2			11,06	
18	6	970	15	1	15	14,55			
Długość wg średnic (m)							14,55	13,76	11,06
Masa 1 m pręta (kg/m)							0,22	0,89	1,58
Masa łączna wg średnic (kg)							3,23	12,22	17,47
Masa łączna wg gatunku stali (kg)							3,23	29,69	
Ogółem (kg)							32,92		

**BETON C20/25**  
**STAL AIII (34GS)**

### UWAGA:

- DLA STÓP ZLOKALIZOWANYCH W OSIACH 3L/AL ORAZ 2L/EL DOLNY POZIOM POSADOWIENIA WYNOŚI -3,45. GÓRNY POZIOM KOMINKA -2,05. DŁUGOŚĆ PIONOWEGO ODCINKA PRĘTA NR 17 WYNIESIE 2000 mm.



TEMAT:	PROJEKT WYKONAWCZY SALI SPORTOWEJ Z ZAPLECZEM ORAZ TRYBUNAMI NA 300 OSÓB W RZGOWIE		
	KONSTRUKCJA ŻELBETOWA BUDYNKU		
ADRES:	RZGÓW UL. SZKOLNA		
INWESTOR:	GMINA RZGÓW 95-030 RZGÓW; PLAC 500-LECIA 22		
STADIUM:	PROJEKT WYKONAWCZY		
BRANZA:	KONSTRUKCJA		
NAZWA RYSUNKU:	STOPA FUNDAMENTOWA SF-1		
PROJEKTANT	mgr inż. Damian Sibilski	222/01/WŁ	
SPRAWDZAJĄCY	inż. Zbigniew Leśniak	289/80/WŁ	
DATA:	12/2008	SKALA:	1/20
		REWIZJA:	NR RYS.: B 1.2.