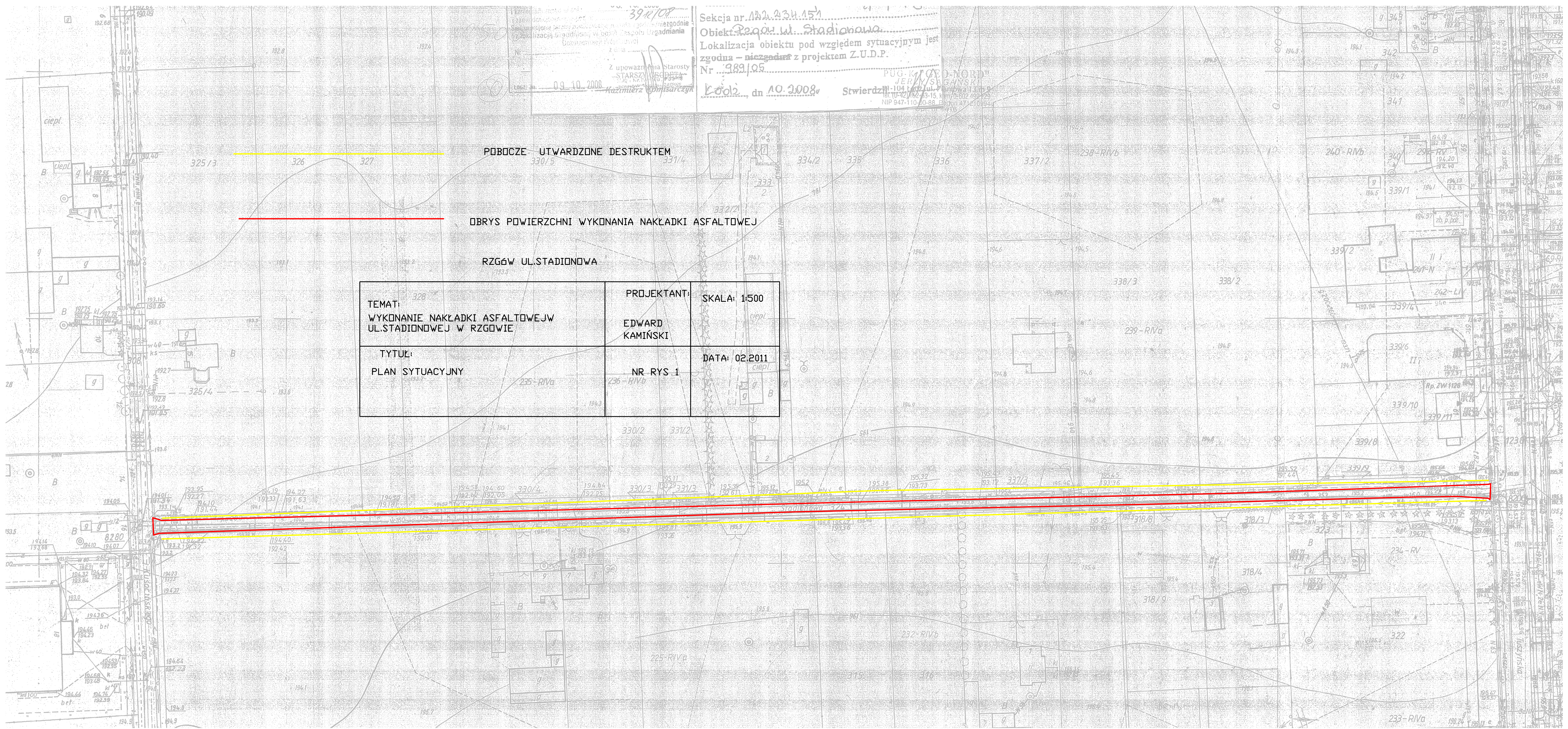


39.10.108  
 Z upoważnienia Starosty  
 STARSZY PRACOWNIK  
 Kazimierz Komisarzczyk

Sekcja nr. 111.234.151  
 Obiekt: Rejon ul. Stadionowa  
 Lokalizacja obiektu pod względem sytuacyjnym jest  
 zgodna - niezgodna z projektem Z.U.D.P.  
 Nr. 989/05  
 Kodz. dn 10.2008v Stwierdził: JERZY SŁOBIŃSKI  
 NIP 947-110-88-88



POBOCZE UTWARDZONE DESTRUKTEM

OBRYŚ POWIERZCHNI WYKONANIA NAKŁADKI ASFALTOWEJ

RZGÓW UL. STADIONOWA

TEMAT: WYKONANIE NAKŁADKI ASFALTOWEJ W UL. STADIONOWEJ W RZGÓWIE	PROJEKTANT: EDWARD KAMIŃSKI	SKALA: 1:500
TYTUŁ: PLAN SYTUACYJNY	NR RYS 1	DATA: 02.2011