

Projekt budowlany

"NA MODERNIZACJĘ ODCINKA NAWIERZCHNI ASFALTOWEJ NA
DRODZE POWIATOWEJ NR 2909 W KALINKU"
na działkach o nr geod 331/1 w obrębie 8 -Kalinko

PCV 4523323-8 -wymiana nawierzchni drogowej

Investor:Gmina Rzgów
Plac 500-lecia 22
95-030 Rzgów

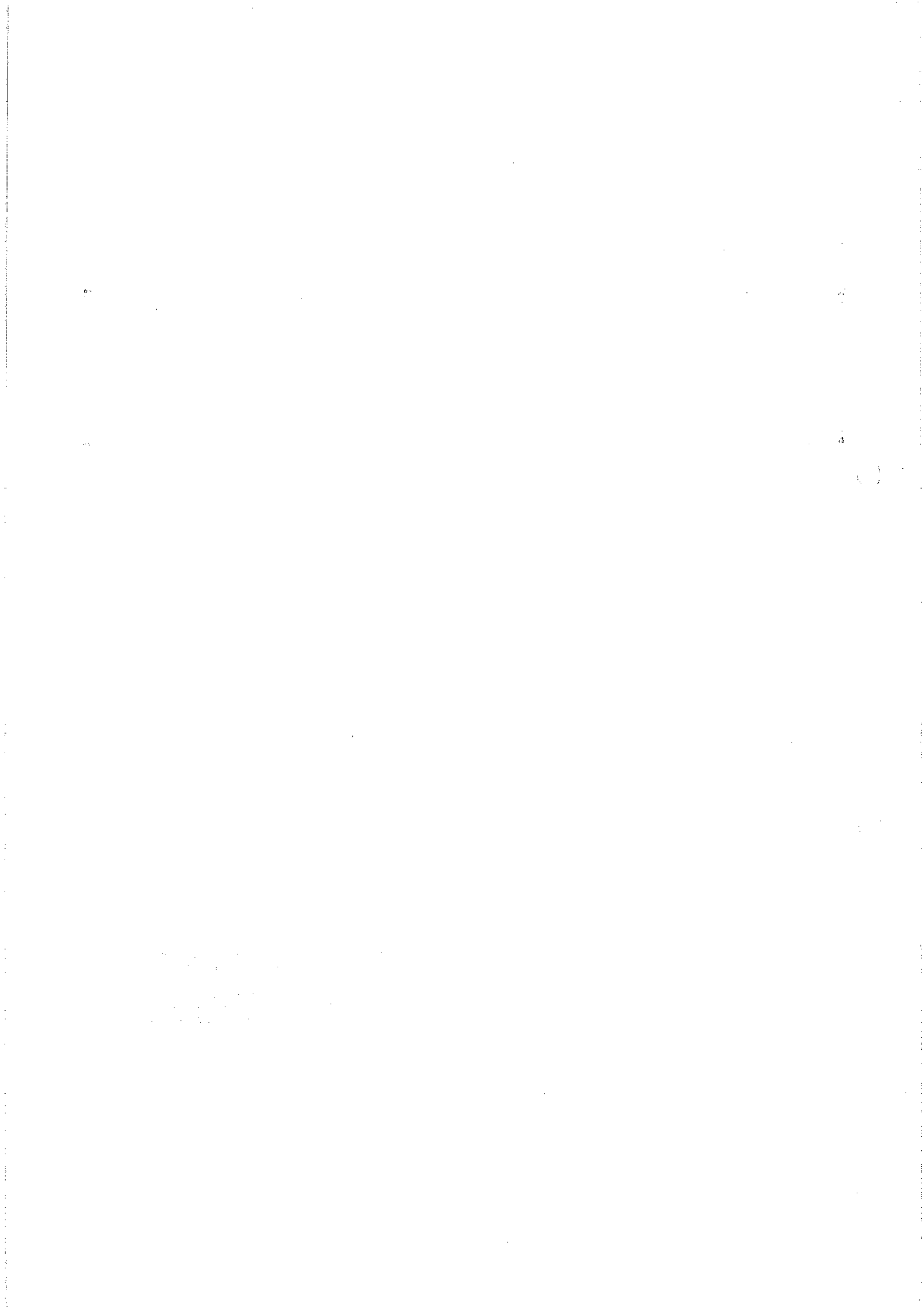
Projektant :Edward Kamiński
upr. bud. WZDP 11b-2001/161/69
zam. ul. Bolesława Prusa 2 m42
97-300 Piotrków Trybunalski

Projektowanie / Nadzór Robót
drogowych, mostowych, lotnisk, i konstr.-bud.

Edward Kamiński

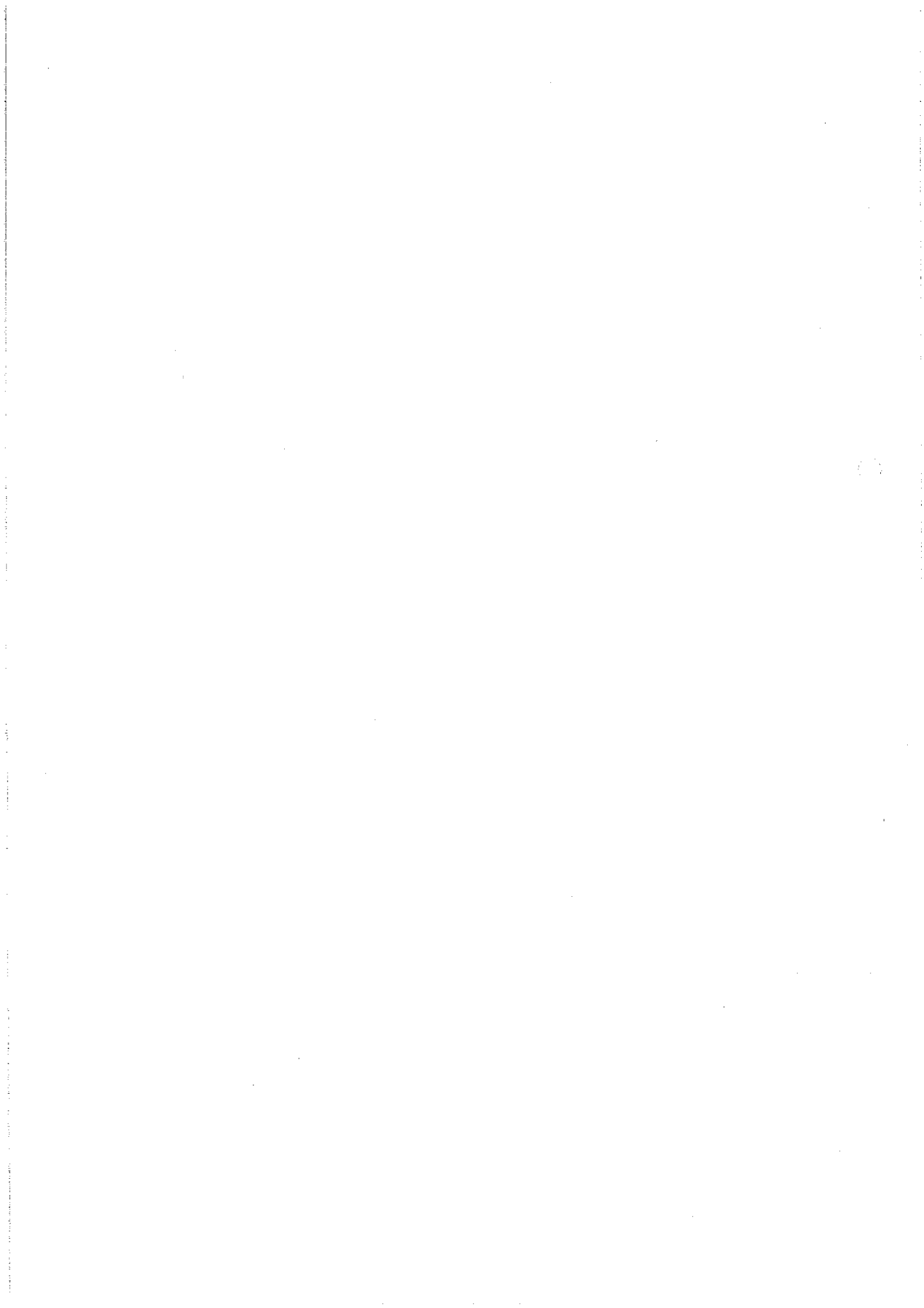
Upr. bud. WZDP 11b-2001/161/69
U.A.N. I 8388/142/90, U.A.N. IV 7342/60/91

Marzec 2013



Spis załączników

| | |
|--------------------------------------|--------|
| 1. opis techniczny | Str. 1 |
| 2. Wypis z rejestru gruntów | Str. 2 |
| 3. Mapa ewidencyjna w skali 1:2000 | Str. 3 |
| 5. Przekrój normalny i konstrukcyjny | Str. 4 |



OPIS TECHNICZNY

Modernizacja odcinka nawierzchni asfaltowej na drodze powiatowej nr 2909E w Kalinku.

Modernizacja nawierzchni asfaltowej na odcinku 510,0m o szer. 5,5m. Ogólna powierzchnia 2805,00m².

Zgodnie z obmiarem robót należy wykonać następujące roboty:

- mechaniczne oczyszczenie istniejącej nawierzchni bitumicznej
- skropienie nawierzchni bitumicznej asfaltem D 200 lub emulsja asfaltowa
- wyrównanie istniejącej nawierzchni bitumicznej mieszanką mineralno-bitumiczną (średnia grubość 2cm) w ilości 84,15 t
- ułożenie nawierzchni z mieszanek mineralno-bitumicznych, warstwa ścieralna grubości 5 cm na 2805,00m²
- ścinanie istniejącego pobocza grubości 5 cm na powierzchni 1020,00m²
- warstwa górna podbudowy z kruszyw łamanych gr. 10 cm (kliniec lub destruk) na pow. 1020,00m².

OPRACOWAŁ:

Projektowanie i Nadzór Robót
drogowych, mostowych, lotnisk, i konstr.-bud.

Edward Kamiński
Upr. bud. VZP 11b-2001/161/69
U.A.N. 18386/142/90, U.A.N. IV 7342/60/91

