

PRACOWNIA ARCHITEKTURY BARTOSZ SNELEWSKI

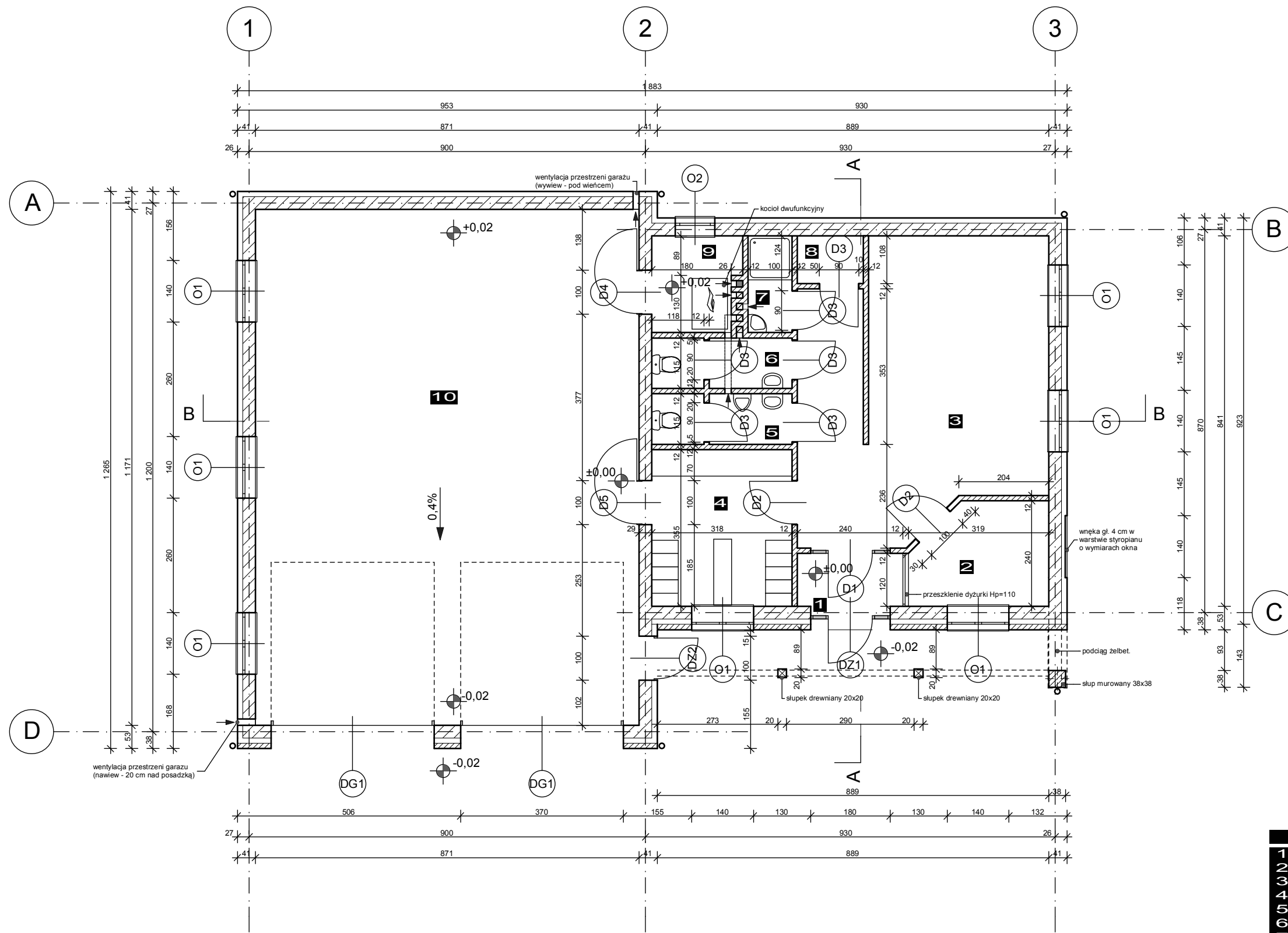
mgr inż. arch. Bartosz Snielewski
 ul. Wielkopolska 39/7
 91-026 Łódź
 T: 600 44 09 55
 E: bartosz.snielewski@gmail.com
 WWW: www.pabs.com.pl

projektował
 mgr inż. arch. Marta Wesela
 upr. nr PO/KK/165/2007
 mgr inż. arch. Bartosz Snielewski

inwestor
 Urząd Gminy Rzgów
 inwestycja
 Budynek gospodarczy z garażem
 OSP Starowa Góra, gm. Rzgów
 działka nr 419/7

opracowanie
 Projekt budowlany
 branża
 Architektura
 data
 07.2008

skala
 1:100
 nr rysunku
 02
 tytuł rysunku
 Rzut fundamentów



ZESTAWIENIE POWIERZCHNI		
1	PRZEDSIONEK	3,27 m2
2	DYŻURKA	6,94 m2
3	SALA GŁÓWNA	34,95 m2
4	SZATNIA	11,30 m2
5	WC MĘSKIE	3,66 m2
6	WC DAMSKIE	3,66 m2
7	PRYSZNIC	2,19 m2
8	POM. GOSP.	1,62 m2
9	KOTŁOWNIA	4,18 m2
10	GARAŻ	102,33 m2

POW. UŻYTK.: 165,47 m2
 POW. RUCHU: 3,27 m2
 POW. USŁUG.: 5,80 m2
 RAZEM: 174,54 m2

POW. CAŁK. PARTERU: 207,51 m2
 POW. ZABUDOWY: 237,68 m2

KUBATURA: 1096 m3

PRACOWNIA ARCHITEKTURY BARTOSZ SNELEWSKI

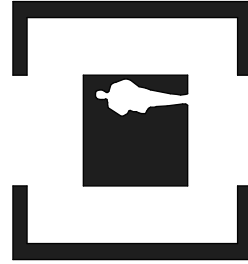
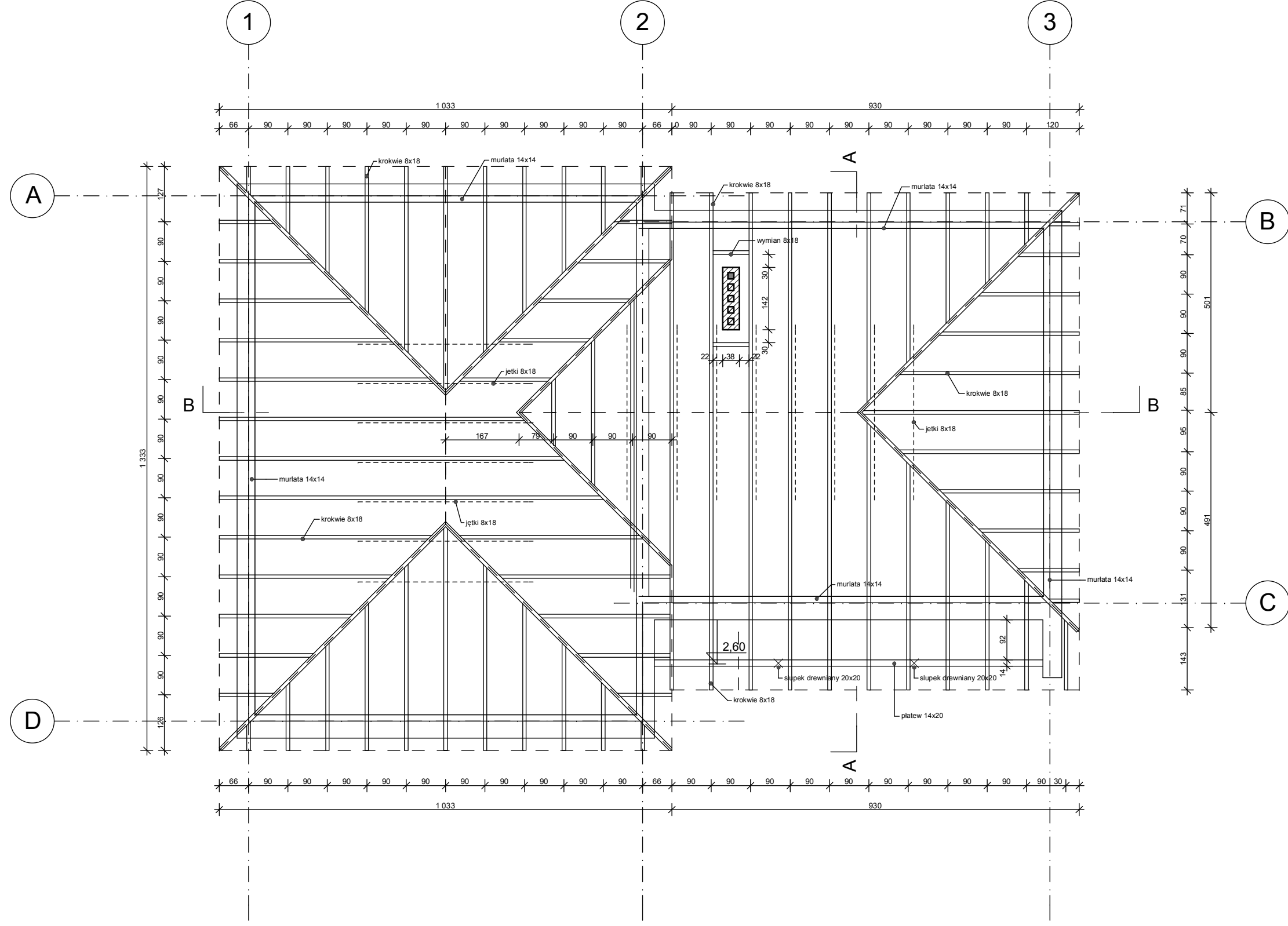
mgr inż. arch. Bartosz Sنےlewski
 ul. Wielkopolska 39/7
 91-026 Łódź
 T: 600 44 09 55
 E: bartosz.sنےlewski@gmail.com
 WWW: www.pabs.com.pl

inwestor
 Urząd Gminy Rzgów
 inwestycja
 Budynek gospodarczy z garażem
 OSP Starowa Góra, gm. Rzgów
 działka nr 419/7

opracowanie
 Projekt budowlany
 branża
 Architektura
 data
 07.2008

skala
 1:100
 nr rysunku
 03
 tytuł rysunku
 Rzut parteru





PRACOWNIA ARCHITEKTURY BARTOSZ SNELEWSKI

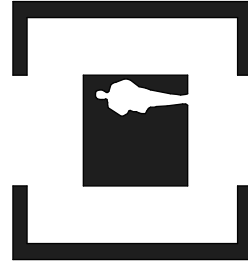
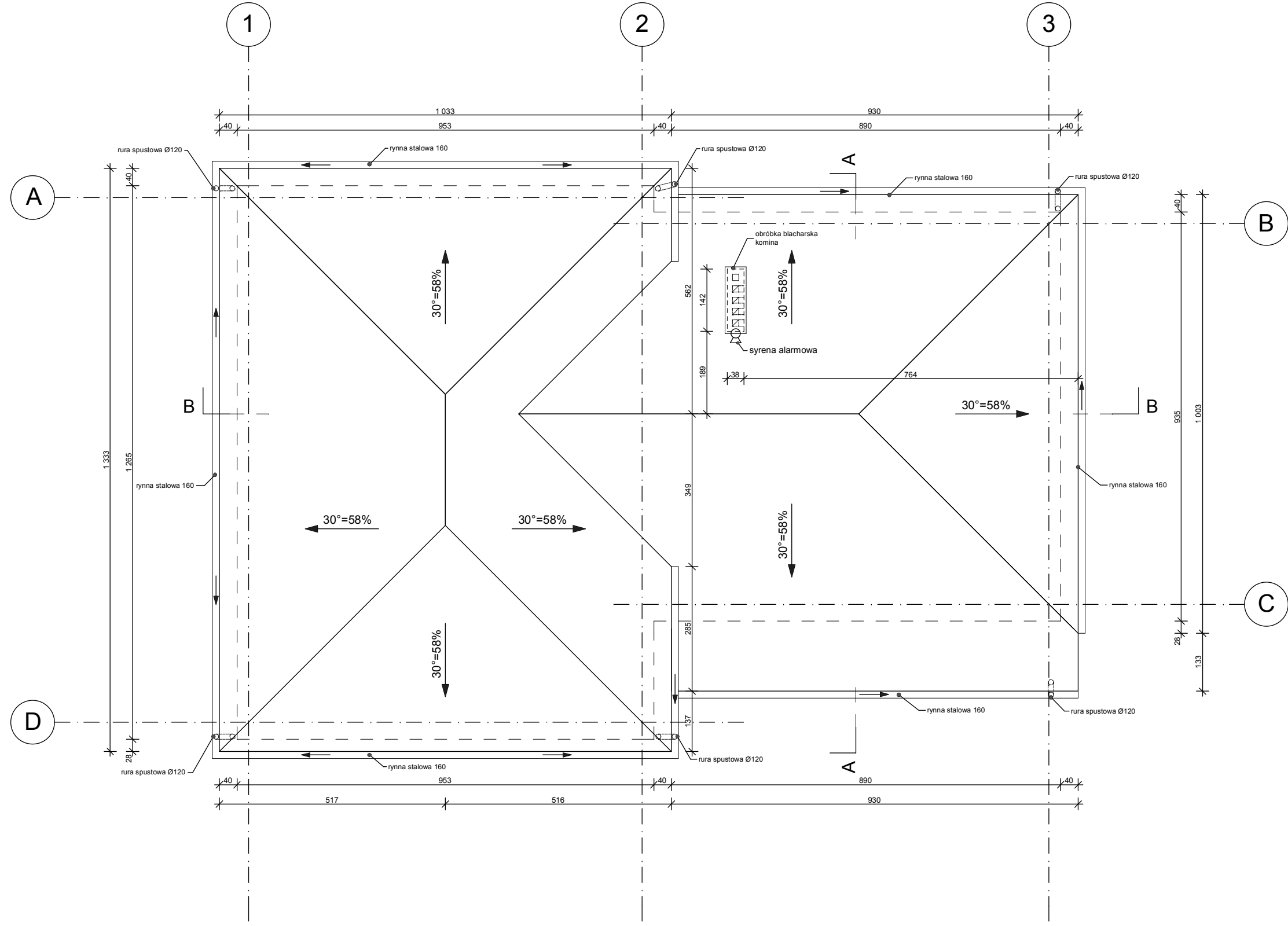
mgr inż. arch. Bartosz Snielewski
 ul. Wielkopolska 39/7
 91-026 Łódź
 T: 600 44 09 55
 E: bartosz.snielewski@gmail.com
 WWW: www.pabs.com.pl

projektował
 mgr inż. arch. Marta Wesela
 upr. nr PO/KK/165/2007
 mgr inż. arch. Bartosz Snielewski

inwestor
 Urząd Gminy Rzgów
 inwestycja
 Budynek gospodarczy z garażem
 OSP Starowa Góra, gm. Rzgów
 działka nr 419/7

opracowanie
 Projekt budowlany
 branża
 Architektura
 data
 07.2008

skala
 1:100
 nr rysunku
 04
 tytuł rysunku
 Rzut więźby dachowej



PRACOWNIA ARCHITEKTURY BARTOSZ SNELEWSKI

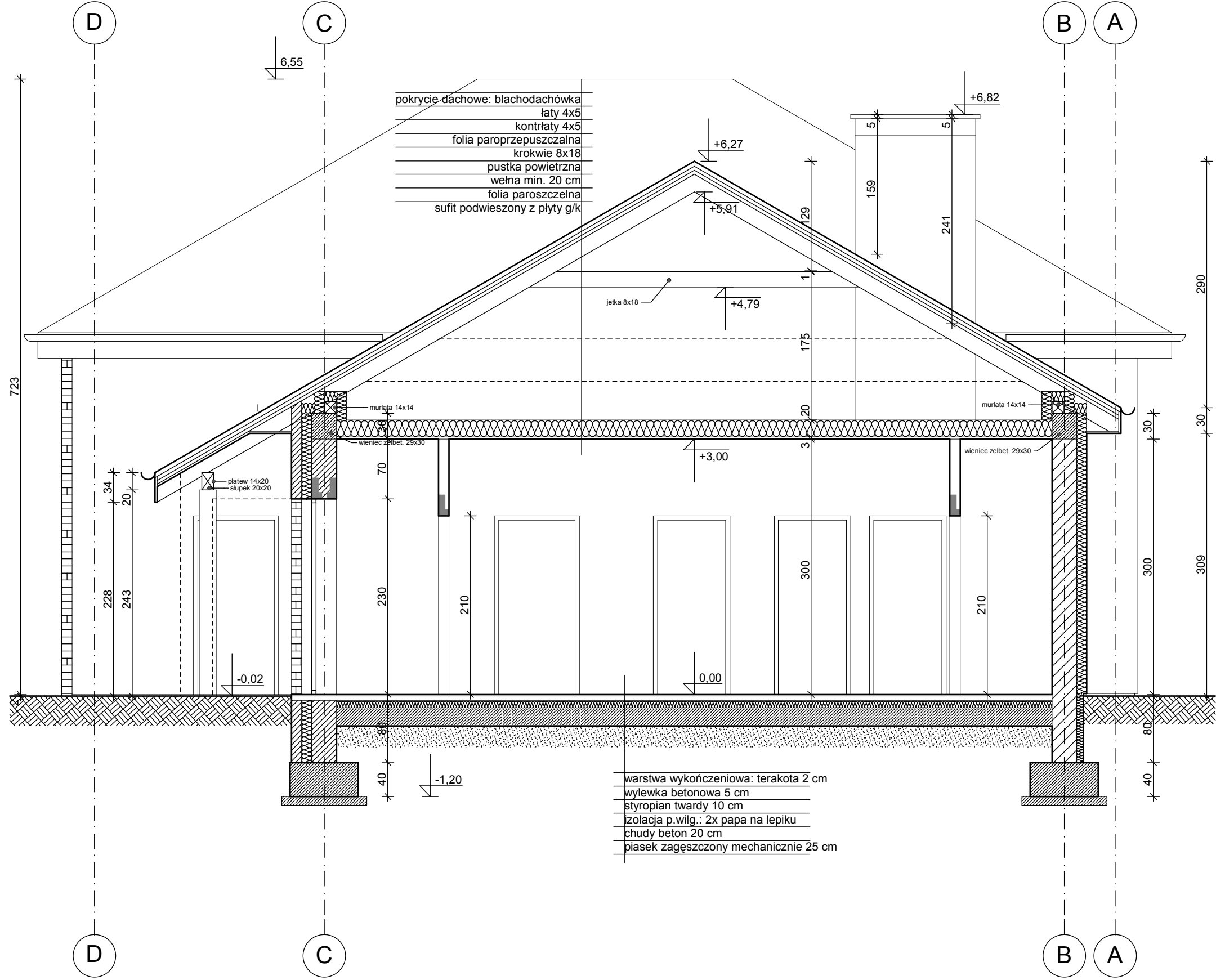
mgr inż. arch. Bartosz Snielewski
 ul. Wielkopolska 39/7
 91-026 Łódź
 T: 600 44 09 55
 E: bartosz.snielewski@gmail.com
 WWW: www.pabs.com.pl

projektował
 mgr inż. arch. Marta Wesela
 upr. nr PO/KK/165/2007
 mgr inż. arch. Bartosz Snielewski

inwestor
 Urząd Gminy Rzgów
 inwestycja
 Budynek gospodarczy z garażem
 OSP Starowa Góra, gm. Rzgów
 działka nr 419/7

opracowanie
 Projekt budowlany
 branża
 Architektura
 data
 07.2008

skala
 1:100
 nr rysunku
 05
 tytuł rysunku
 Rzut dachu



- pokrycie dachowe: blachodachówka
 łatki 4x5
 kontrłaty 4x5
 folia paroprzepuszczalna
 krokwie 8x18
 pustka powietrzna
 wełna min. 20 cm
 folia paroszczelna
 sufit podwieszony z płyty g/k

- warstwa wykończeniowa: terakota 2 cm
 wylewka betonowa 5 cm
 styropian twardy 10 cm
 izolacja p.wilg.: 2x papa na lepiku
 chudy beton 20 cm
 piasek zagęszczony mechanicznie 25 cm



PRACOWNIA ARCHITEKTURY BARTOSZ SNELEWSKI

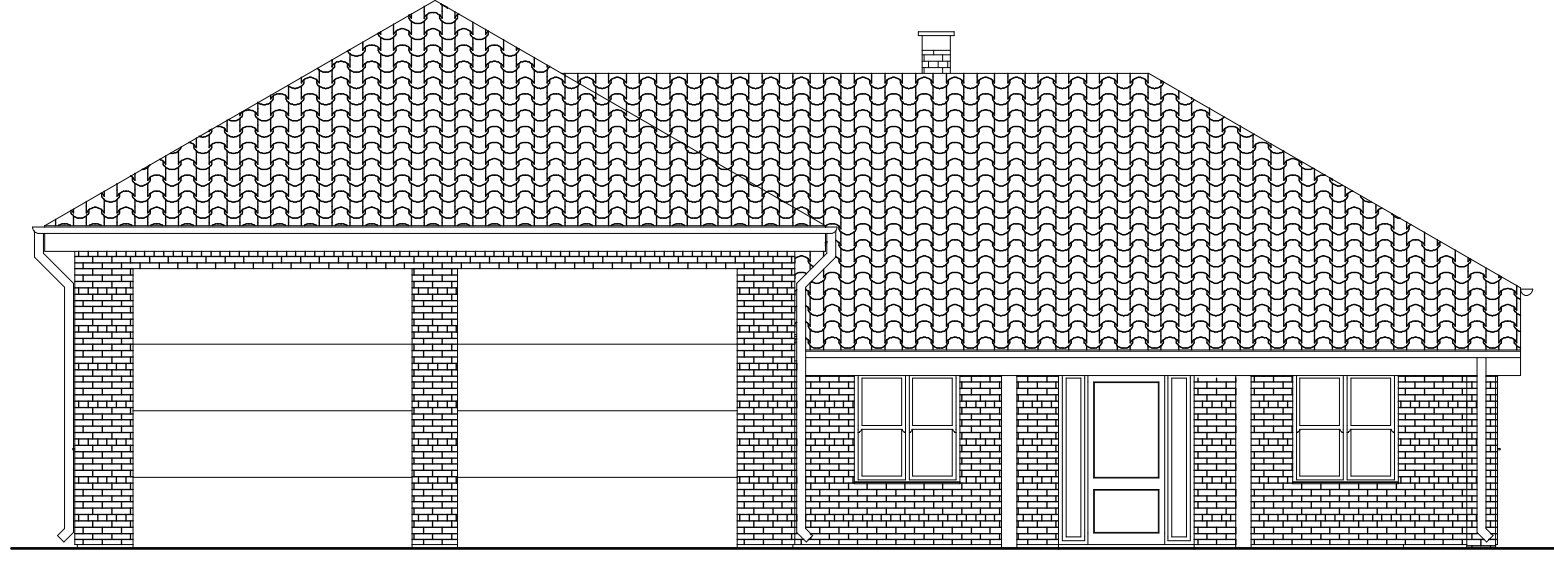
mgr inż. arch. Bartosz Sنےlewski
 ul. Wielkopolska 39/7
 91-026 Łódź
 T: 600 44 09 55
 E: bartosz.sنےlewski@gmail.com
 WWW: www.pabs.com.pl

projektował
 mgr inż. arch. Marta Weselał
 upr. nr PO/KK/165/2007
 mgr inż. arch. Bartosz Sنےlewski

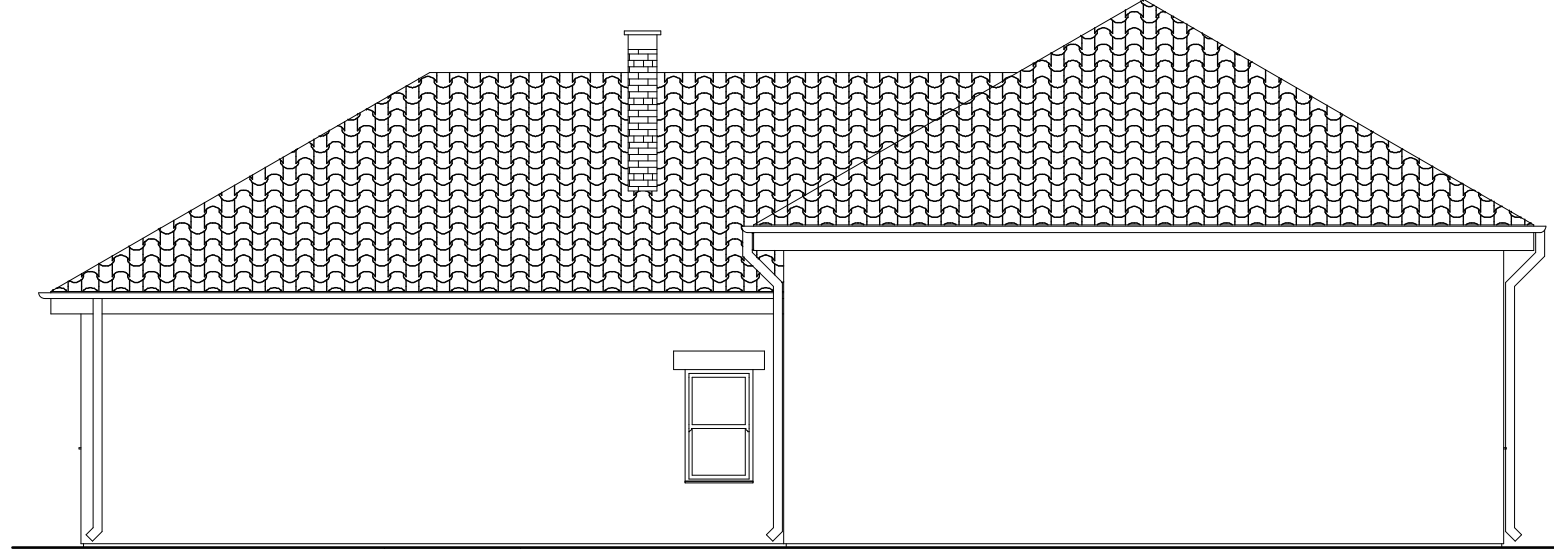
inwestor
 Urząd Gminy Rzgów
 inwestycja
 Budynek gospodarczy z garażem
 OSP Starowa Góra, gm. Rzgów
 działka nr 419/7

opracowanie
 Projekt budowlany
 branża
 Architektura
 data
 07.2008

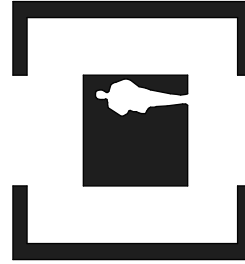
skala
 1:50
 nr rysunku
 06
 tytuł rysunku
 Przekrój A-A



EL. WSCHODNIA - OD PLACU MANEWROWEGO



EL. ZACHODNIA



PRACOWNIA ARCHITEKTURY BARTOSZ SNELEWSKI

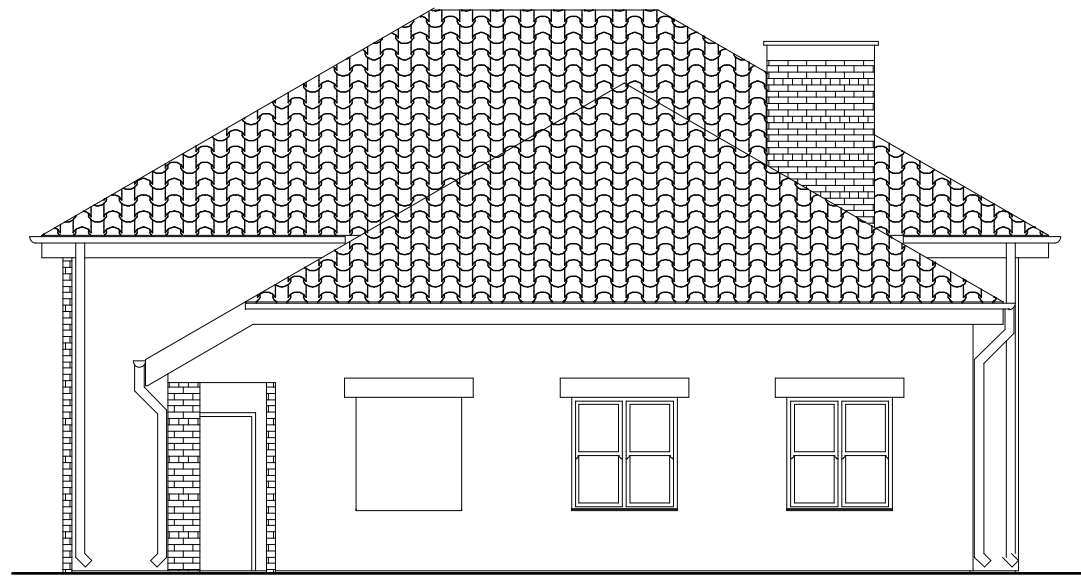
mgr inż. arch. Bartosz Snielewski
 ul. Wielkopolska 39/7
 91-026 Łódź
 T: 600 44 09 55
 E: bartosz.snielewski@gmail.com
 WWW: www.pabs.com.pl

projektował
 mgr inż. arch. Marta Wesela
 upr. nr PO/KK/165/2007
 mgr inż. arch. Bartosz Snielewski

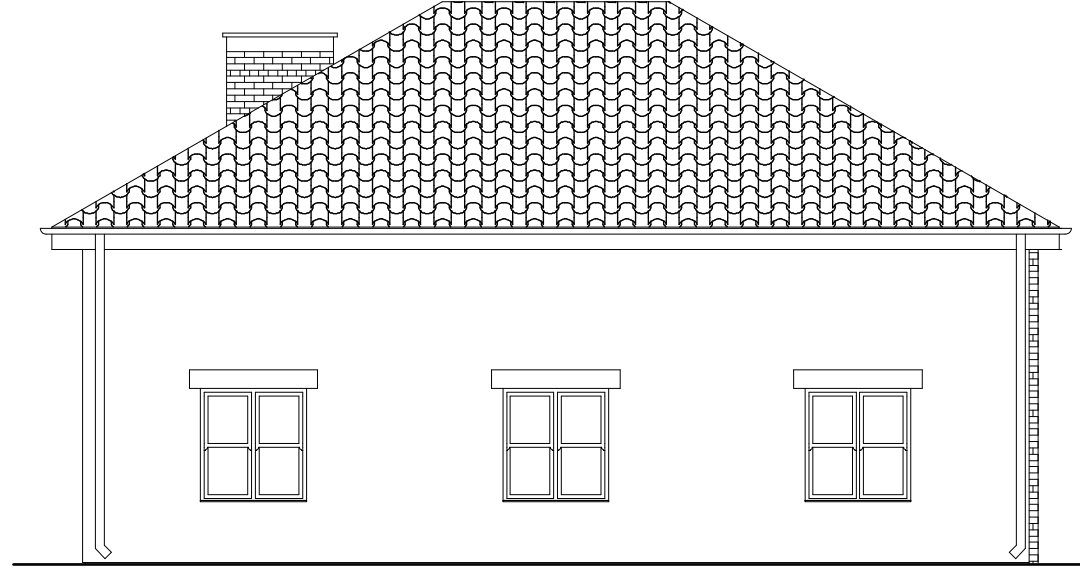
inwestor
 Urząd Gminy Rzgów
 inwestycja
 Budynek gospodarczy z garażem
 OSP Starowa Góra, gm. Rzgów
 działka nr 419/7

opracowanie
 Projekt budowlany
 branża
 Architektura
 data
 07.2008

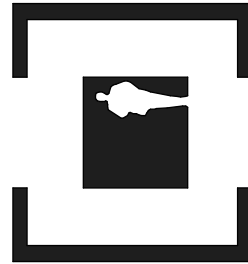
skala
 1:100
 nr rysunku
 08
 tytuł rysunku
 Elewacje



EL. PÓŁNOCNA



EL. POŁUDNIOWA



PRACOWNIA ARCHITEKTURY BARTOSZ SNELEWSKI

mgr inż. arch. Bartosz Snielewski
ul. Wielkopolska 39/7
91-026 Łódź
T: 600 44 09 55
E: bartosz.snielewski@gmail.com
WWW: www.pabs.com.pl

projektował
mgr inż. arch. Marta Wesela
upr. nr PO/KK/165/2007
mgr inż. arch. Bartosz Snielewski

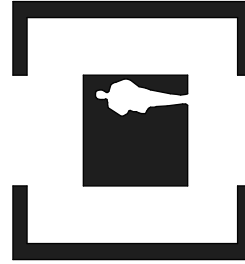
inwestor
Urząd Gminy Rzgów
inwestycja
Budynek gospodarczy z garażem
OSP Starowa Góra, gm. Rzgów
działka nr 419/7

opracowanie
Projekt budowlany
branża
Architektura
data
07.2008

skala
1:100
nr rysunku
09
tytuł rysunku
Elewacje

Zestawienie stolarki drzwiowej										
Oznaczenie	D1	D2	D2	D3	D3	D4	D5	DG1	DZ1	DZ2
Symbol na rzucie										
Symbol w widoku										
Kierunek otwierania	L	L	R	L	R	L	L	L	L	R
Wymiary otworu	180,0x230,0	100,0x210,0	100,0x210,0	90,0x210,0	90,0x210,0	100,0x210,0	100,0x210,0	370,0x350,0	180,0x230,0	100,0x210,0
Ilość	1	1	1	2	4	1	1	2	1	1

Zestawienie stolarki okiennej		
Oznaczenie	O1	O2
Symbol na rzucie		
Symbol w widoku		
Wymiary otworu w murze	140,0x150,0	90,0x150,0
Wysokość parapetu	80	80
Ilość	7	1



PRACOWNIA ARCHITEKTURY BARTOSZ SNELEWSKI

mgr inż. arch. Bartosz Snielewski
 ul. Wielkopolska 39/7
 91-026 Łódź
 T: 600 44 09 55
 E: bartosz.snielewski@gmail.com
 WWW: www.pabs.com.pl

projektował
 mgr inż. arch. Marta Wesela
 upr. nr PO/KK/165/2007
 mgr inż. arch. Bartosz Snielewski

inwestor
 Urząd Gminy Rzgów
 inwestycja
 Budynek gospodarczy z garażem
 OSP Starowa Góra, gm. Rzgów
 działka nr 419/7

opracowanie
 Projekt budowlany
 branża
 Architektura
 data
 07.2008

skala
 -
 nr rysunku
 10
 tytuł rysunku
 Zestawienia