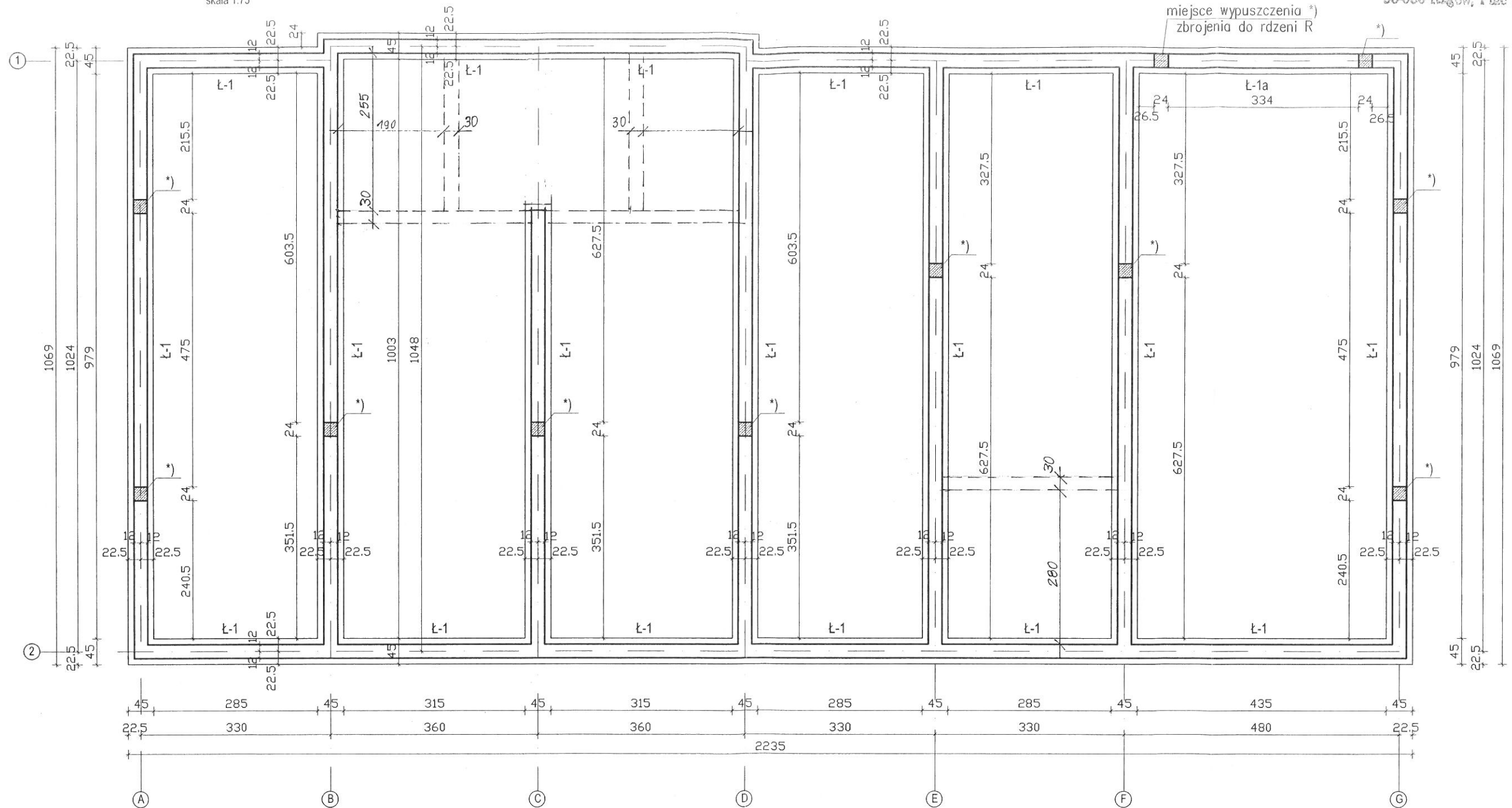


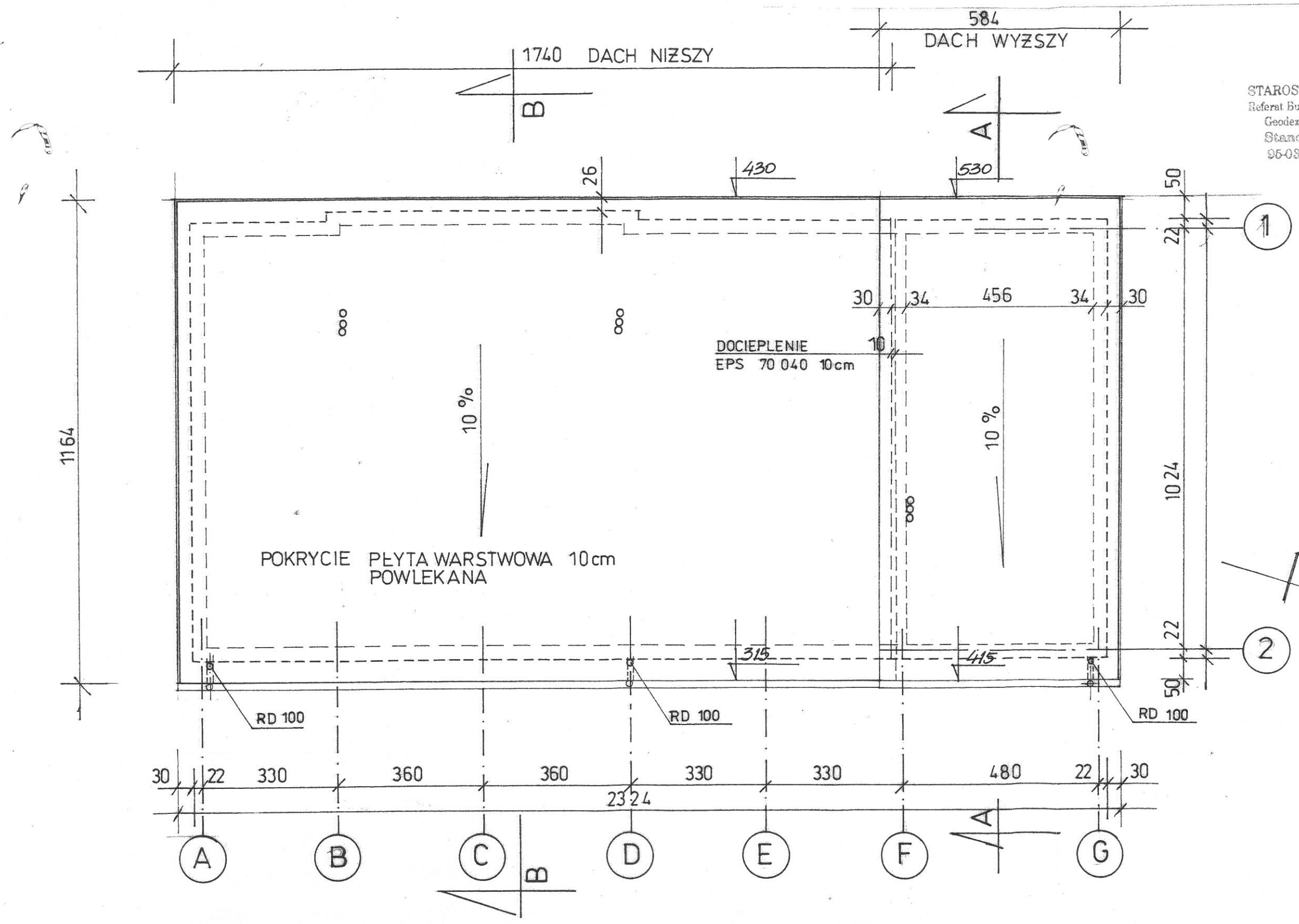
rzut fundamentów

skala 1:75



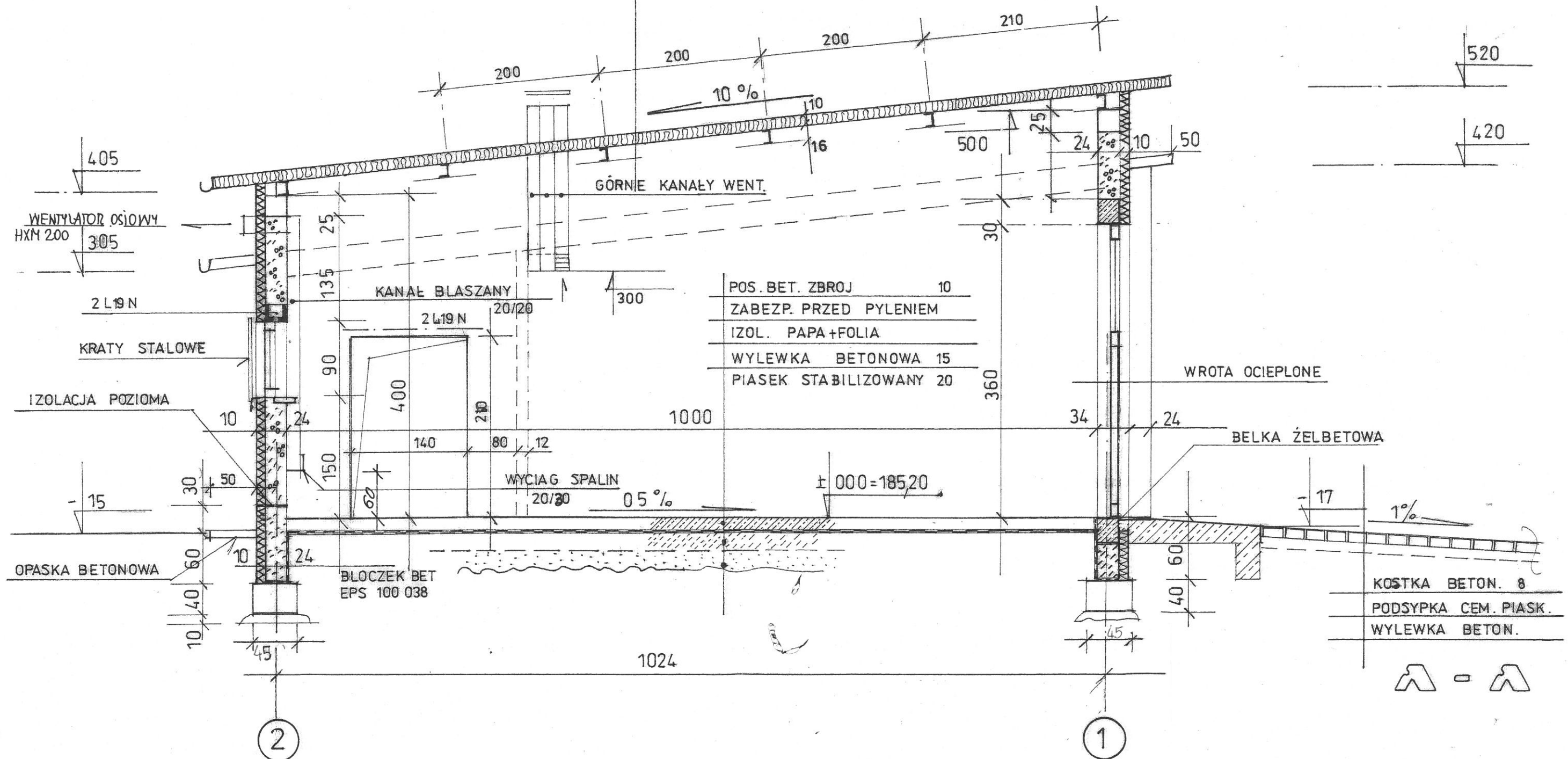
TEMAT :	PB BUDYNKU GARAŻOWO-MAGAZYNOWEGO		
INWESTOR :	GMINA RZGÓW		
ADRES :	RZGÓW , ul. STAWOWA 6 dz. nr 2252/40		
RYSUNEK :	RZUT FUNDAMENTÓW.	SKALA DATA	1:75 12. 2012r
PROJEKTOWAŁ :	mgr inż. Anna Zamiatnin upr. nr 314/90/WŁ mgr inż. arch. Jolanta Smolarczyk nr.upr. proj. 342/86/WŁ spec.arch. b/o		RYS. NR 2.

ARCHITEKTONICZNA PRACOWNIA PROJEKTOWA 91-728 ŁÓDŹ ul. BYSTRZYCKA nr15		
TYTUŁ OPRACOWANIA :	PROJEKT BUDOWLANY BUDYNKU GARAŻOWO _MAGAZYNOWEGO	NR: <b>4.</b>
ADRES OBIEKTU :	RZGÓW ul. Stawowa 6 dz nr 2252/40	
INWESTOR :	GMINA RZGÓW	Data 12/2012
NAZWA RYSUNKU :	<b>RZUT DACHÓW</b>	Skala :1/100
PROJEKTOWAŁA :	mgr inż.arch. Jolanta Smolarczyk nr upr.proj 342/86/Włz spec.arch. b/o	



STAROSTWO POWIATOWE W ŁÓDZI  
Referat Budownictwa w Wydziale Budownictwa,  
Geodezji i Gospodarki Nieruchomościami  
Stanowiska Pracy w Rzgowie  
95-080 Rzgów, Plac 500-lecia 22

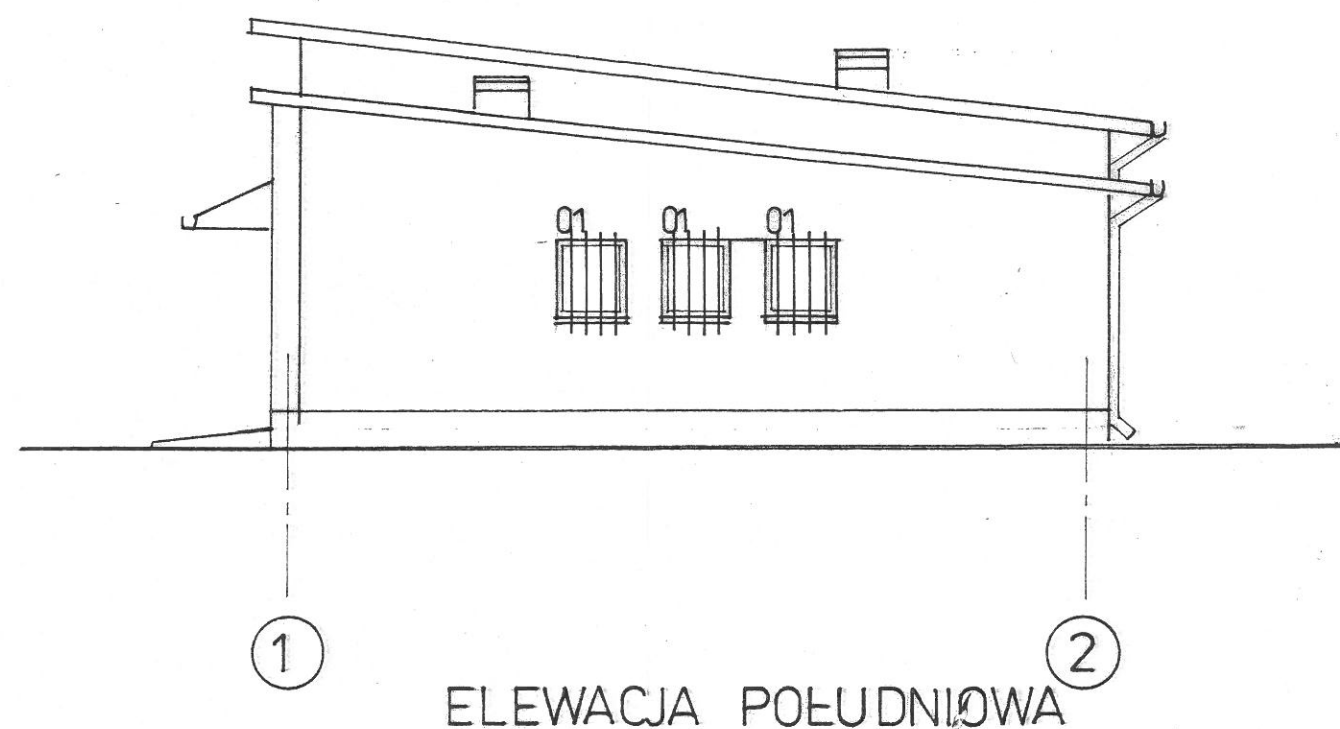
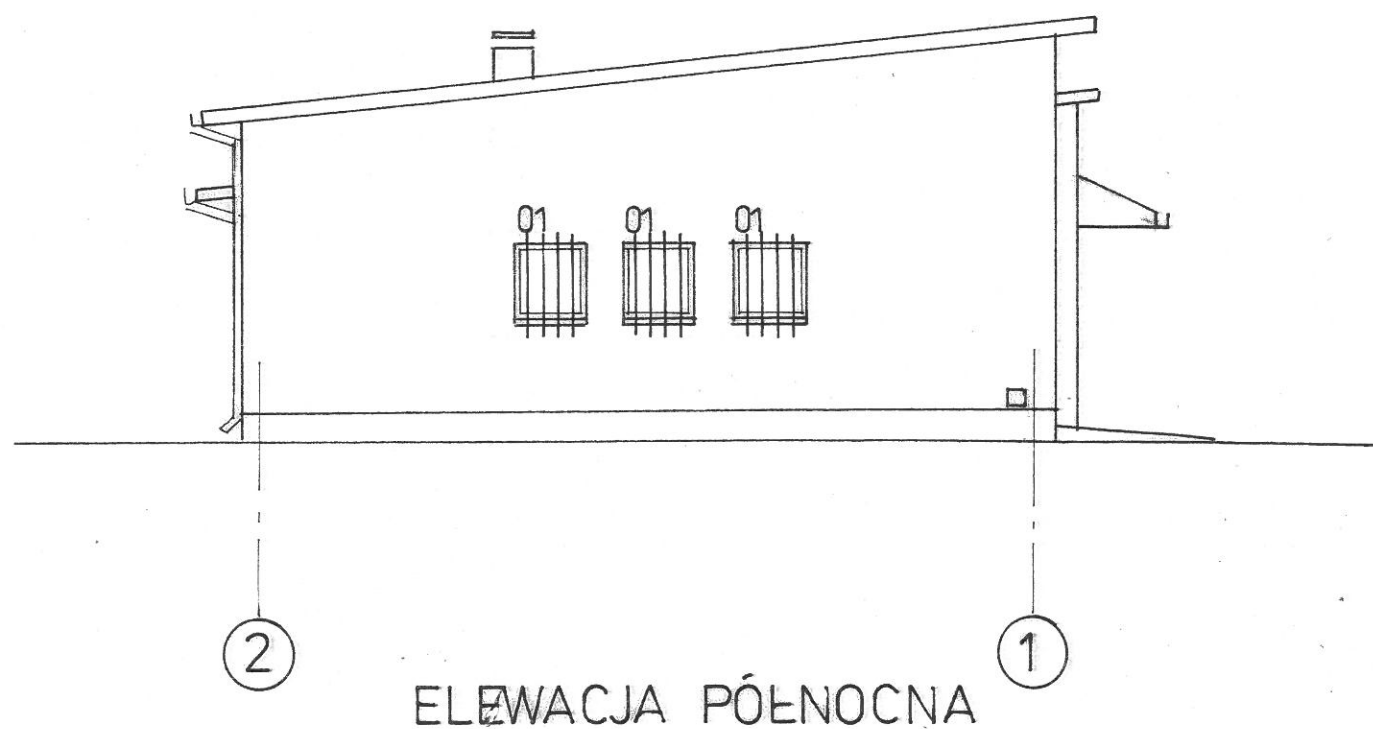
PEŁTA DACHOWA WARSTWOWA NRO-10  
 PŁATWIE STAŁOWE C160



ARCHITEKTONICZNA PRACOWNIA PROJEKTOWA 91-728 ŁÓDŹ ul. BYSTRZYCKA nr15		
TYTUŁ OPRACOWANIA :	PROJEKT BUDOWLANY BUDYNKU GARAŻOWO - MAGAZYNOWEGO	NR: <b>5.</b>
ADRES OBIEKTU :	RZGÓW ul. Stawowa 6 dz nr 2252/40	
INWESTOR :	GMINA RZGÓW	Data 12/2012
NAZWA RYSUNKU :	<b>PRZEKRÓJ A - A</b>	skala : 1/50
PROJEKTOWAŁA :	mgr inż. arch. Jolanta Smolarczyk nr upr. proj 342/86/WŁ. spec. arch. b/o	

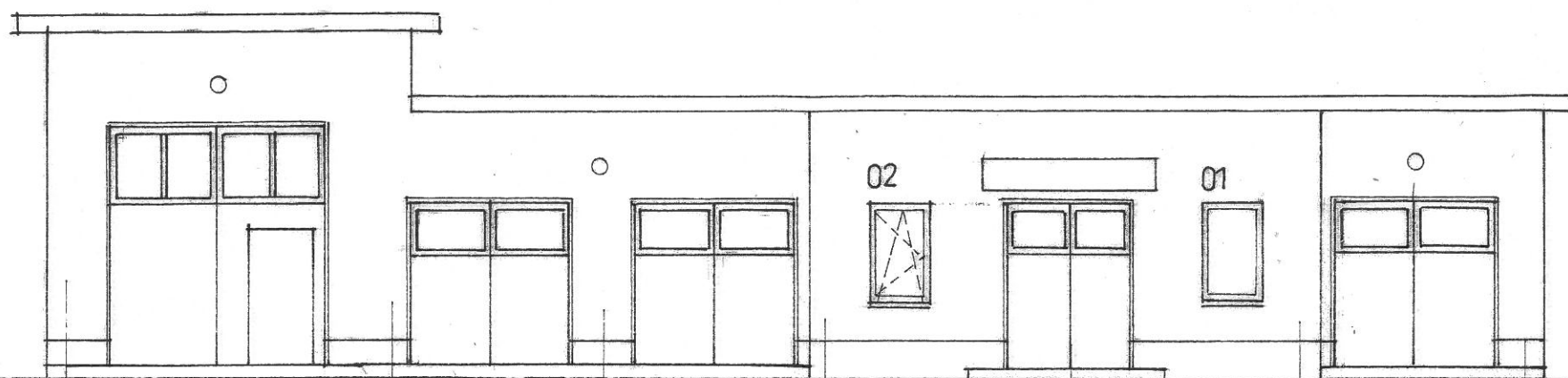




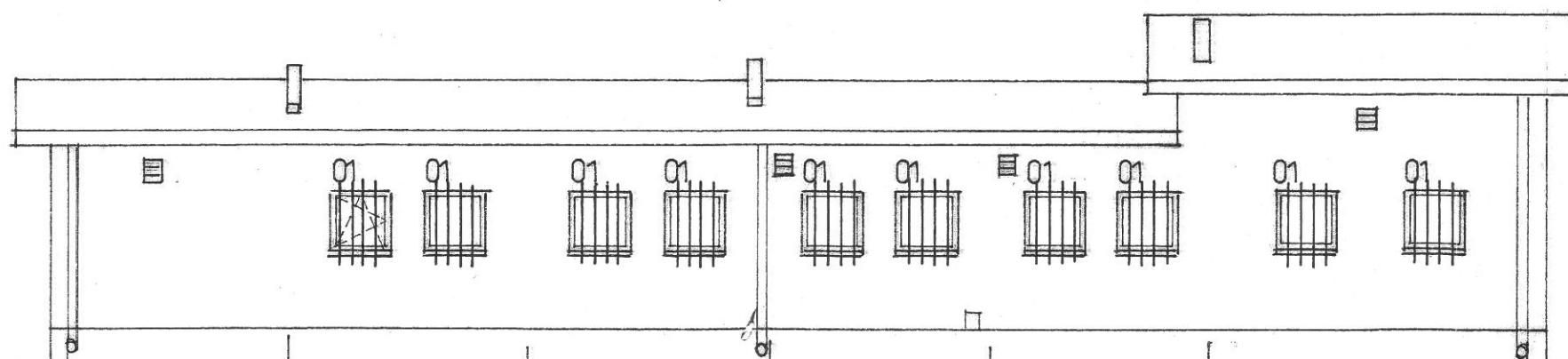


ARCHITEKTONICZNA PRACOWNIA PROJEKTOWA 91-728 ŁÓDŹ ul. BYSTRZYCKA nr15		
TYTUŁ OPRACOWANIA :	PROJEKT BUDOWLANY BUDYNKU GARAZOWO _MAGAZYNOWEGO	NR: <b>8.</b>
ADRES OBIEKTU :	RZGÓW ul. Stawowa 6 dz nr 2252/40	
INWESTOR :	GMINA RZGÓW	Data 12/2012
NAZWA RYSUNKU :	<b>ELEWACJA POŁUDNIOWA i PÓŁNOCNA</b>	skala :1/100
PROJEKTOWAŁA :	mgr inż.arch. Jolanta Smolarczyk nr upr.proj 342/86/Wł. spec.arch. b/o	

STAROSTWO POWIATOWE W ŁODZI  
 Referat Budownictwa w Wydziale Budownictwa,  
 Geodezji i Gospodarki Nieruchomościami  
 Stanowiska Pracy w Rzgowie  
 96-080 Rzgów, Plac 500-lecia 22



ELEWACJA ZACHODNIA



ELEWACJA WSCHODNIA



ARCHITEKTONICZNA PRACOWNIA PROJEKTOWA 91-728 ŁÓDŹ ul. BYSTRZYCKA nr15		
TYTUŁ OPRACOWANIA :	PROJEKT BUDOWLANY BUDYNKU GARAZOWO _ MAGAZYNOWEGO	NR: <b>7.</b>
ADRES OBIEKTU :	RZGÓW ul. Stawowa 6 dz nr 2252/40	
INWESTOR :	GMINA RZGÓW	Data 12/2012
NAZWA RYSUNKU :	<b>ELEWACJA WSCHODNIA I ZACHODNIA</b>	skala :1/100
PROJEKTOWAŁA :	mgr inż.arch. Jolanta Smolarczyk nr upr.proj 342/86/Wł. spec.arch. b/o	

*[Handwritten signature]*