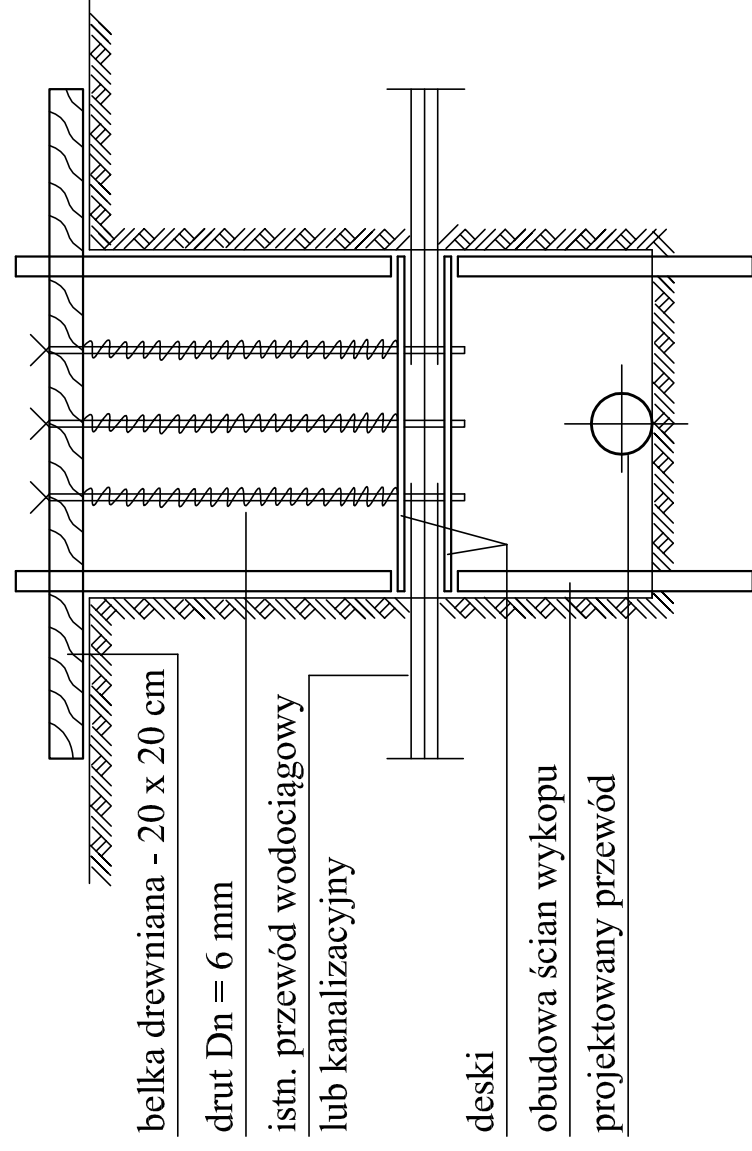


## A. ISTN. KANAŁ, PRZEWÓD WODOCIĄGOWY



belka drewniana - 20 x 20 cm

dłut Dn = 6 mm

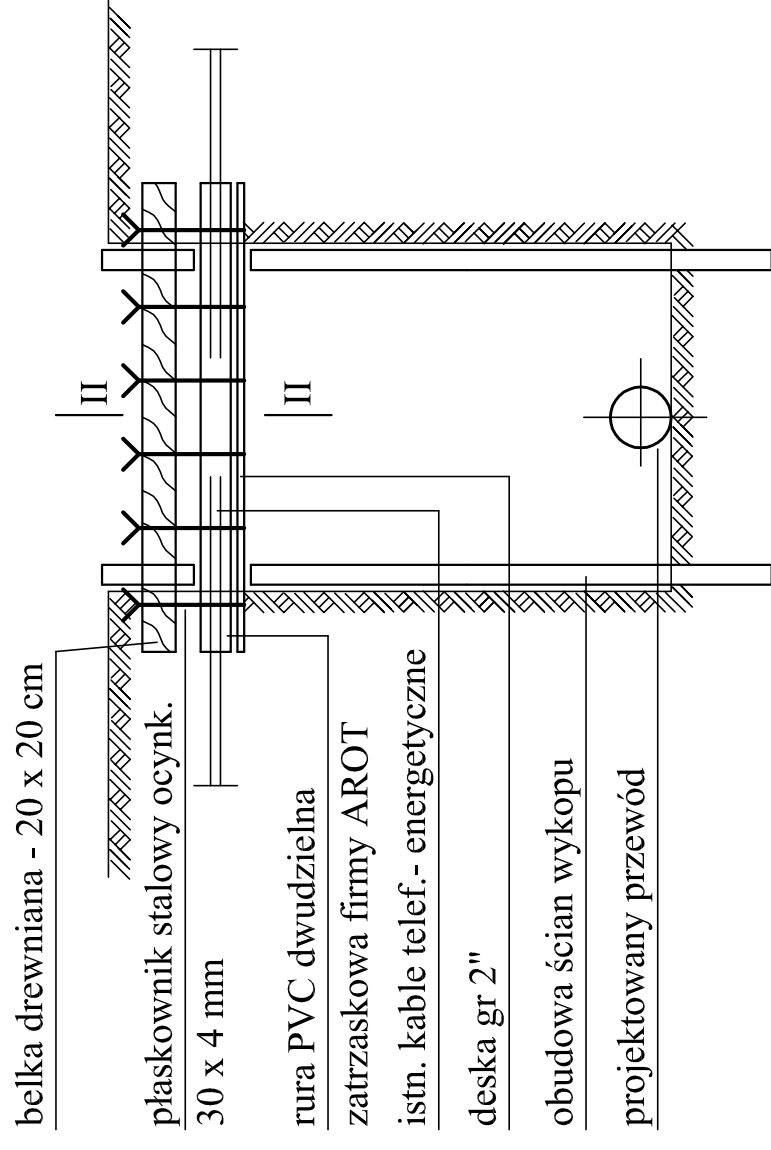
istn. przewód wodociągowy  
lub kanalizacyjny

deski

obudowa ścian wykopu

projektowany przewód

## C. ISTN. KABLE ELEKTRYCZNE, TELEFONICZNE



belka drewniana - 20 x 20 cm

plaskownik stalowy ocynk.  
30 x 4 mm

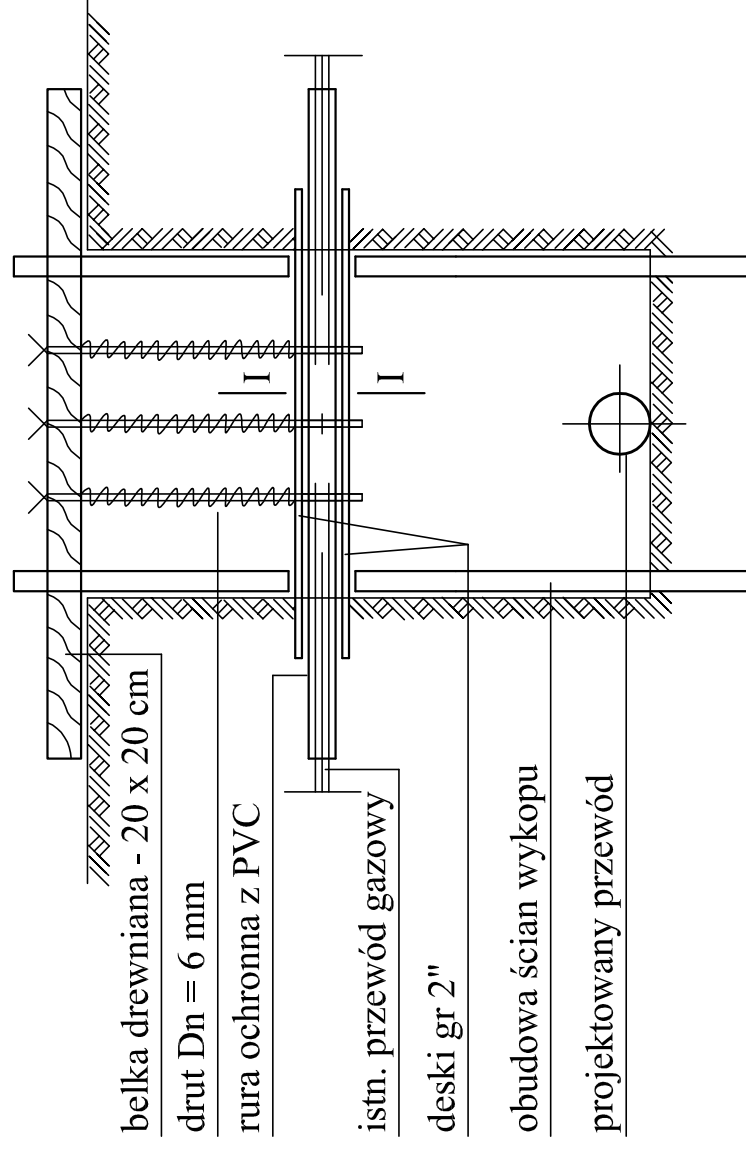
rura PVC dwudzielna  
zatraskowa firmy AROT  
istn. kable telef.- energetyczne

deska gr 2"

obudowa ścian wykopu

projektowany przewód

## B. ISTN. PRZEWÓD GAZOWY



belka drewniana - 20 x 20 cm

dłut Dn = 6 mm

rura ochronna z PVC

istn. przewód gazowy

deski gr 2"

obudowa ścian wykopu

projektowany przewód

belka drewniana - 20 x 20 cm

plaskownik stalowy ocynk. - 30 x 4 mm

rura PVC dwudzielna - zatraskowa  
firmy AROT Dz = 125 mm

istn. kable telef.- energetyczne

deska gr 2"

deska gr 2"

plaskownik stalowy ocynk. - 30 x 4 mm

rura PVC dwudzielna - zatraskowa  
firmy AROT

istn. przewód gazowy

deska gr 2"

Temat:

Kanał deszczowy z odwodnieniem w ul. Kamiennej w Rzgowie

Stadium:

PB

Tytuł rys.

Zabezpieczenie istniejącego uzbrojenia na czas budowy

Data:

12.2015

Inwestor:

URZĄD MIEJSKI W RZGOWIE  
PLAC 500-LECIA 22, 95-030 RZGÓW

Skala:

schemat

Projektował:

mgr inż. Mariusz Dutkiewicz

Podpis

69/02/WŁ

Nr rys.

4