

Rzgów

Partner kontaktowy:
Numer zlecenia:
Firma:
Numer klienta:

Data: 04.11.2016
Edytor:



Edytor
Telefon
faks
e-Mail

Spis treści

Rzgów

Strona tytułowa projektu	1
Spis treści	2
Lista oprav	3
ul. Dolna	
Dane planowania	4
Wyniki szczegółowe	5
Pola oszacowania	
Pole oszacowania Jezdnia 1	
Zestawienie wyników	6
Izolinie (E)	7
ul. Wysoka	
Dane planowania	8
Wyniki szczegółowe	9
Pola oszacowania	
Pole oszacowania Jezdnia 1	
Zestawienie wyników	10
Izolinie (E)	11

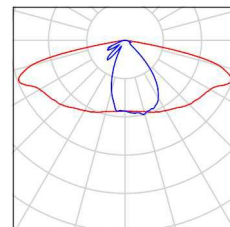


Edytor
Telefon
faks
e-Mail

Rzgów / Lista opraw

9 Ilość

SCHREDER AXIA 2.1 / 5178 / 24 LEDS 540mA
NW / 383422
Numer artykułu:
Strumień świetlny (Oprawa): 5319 lm
Strumień świetlny (Lampy): 5887 lm
Moc opraw: 41.0 W
Klasyfikacja oświetleń CIE: 100
Kod Flux CIE: 43 74 95 100 90
Wyposażenie: 1 x 24 LEDS 540mA NW (Czynnik korekcyjny 1.000).



Edytor
Telefon
faks
e-Mail

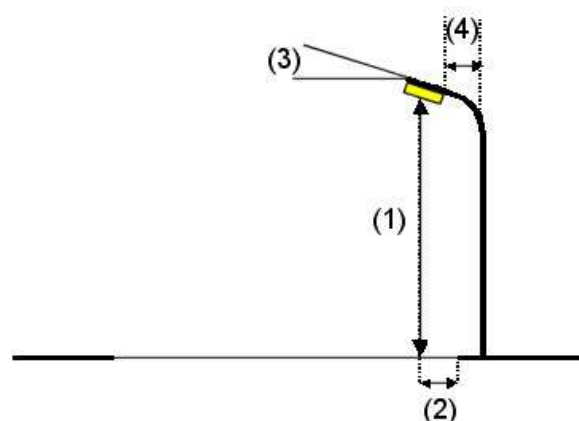
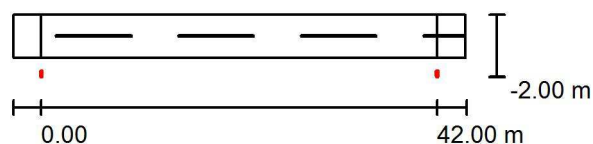
ul. Dolna / Dane planowania

Profil ulicy

Jezdnia 1 (Szerokość: 4.500 m, Liczba pasów jezdni: 2, Nawierzchnia: R3, q0: 0.070)

Współczynnik konserwacji: 0.80

Rozmieszczenia opraw



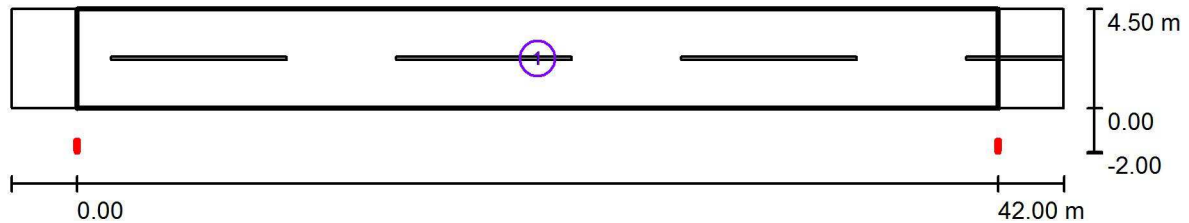
Oprawa: SCHREDER AXIA 2.1 / 5178 / 24 LEDS 540mA NW / 383422
 Strumień świetlny (Oprawa): 5319 lm
 Strumień świetlny (Lampy): 5887 lm
 Moc opraw: 41.0 W
 Rozmieszczenie: jednostronnie na dole
 Odstęp słupa: 42.000 m
 Wysokość montażu (1): 8.500 m
 Wysokość punktu świetlnego: 8.574 m
 Nawis (2): -1.526 m
 Nachylenie wysięgnika (3): 10.0 °
 Długość wysięgnika (4): 1.000 m

Wartości maksymalne mocy oświetleniowej
 przy 70°: 623 cd/klm
 przy 80°: 484 cd/klm
 przy 90°: 10 cd/klm
 W każdym kierunku tworzącym podany kąt z dolną linią pionową przy
 zainstalowanym i gotowym do użytku oświetleniu.
 Rozmieszczenie spełnia wymagania klasy indeksu
 oślepienia D.4.



Edytor
Telefon
faks
e-Mail

ul. Dolna / Wyniki szczegółowe



Współczynnik konserwacji: 0.80

Skala 1:344

Lista pól oszacowania

- 1 Pole oszacowania Jezdnia 1
Długość: 42.000 m, Szerokość: 4.500 m
Siatka: 14 x 3 Punkty
Przynależne elementy uliczne: Jezdnia 1.
Wybrana klasa oświetleniowa: S3

(Wszystkie wymagania fotometryczne zostały spełnione.)

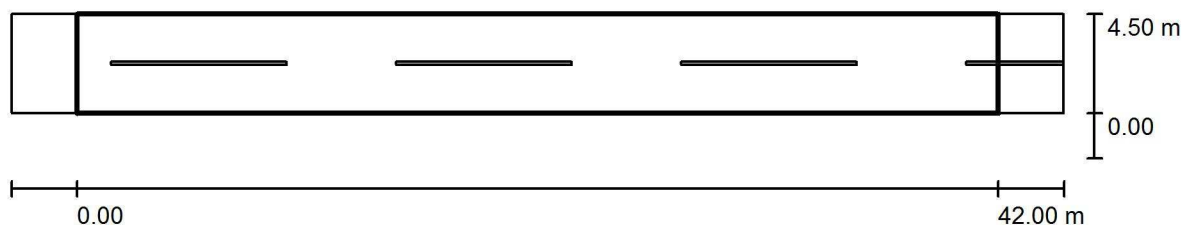
Wartości rzeczywiste według obliczenia:
Wartości zadane według klasy:
Spełnione/nie spełnione:

E_m [lx]	E_{min} [lx]
8.08	3.61
≥ 7.50	≥ 1.50
✓	✓



Edytor
Telefon
faks
e-Mail

ul. Dolna / Pole oszacowania Jezdnia 1 / Zestawienie wyników



Współczynnik konserwacji: 0.80

Skala 1:344

Siatka: 14 x 3 Punkty

Przynależne elementy uliczne: Jezdnia 1.

Wybrana klasa oświetleniowa: S3

(Wszystkie wymagania fotometryczne zostały spełnione.)

Wartości rzeczywiste według obliczenia:

Wartości zadane według klasy:

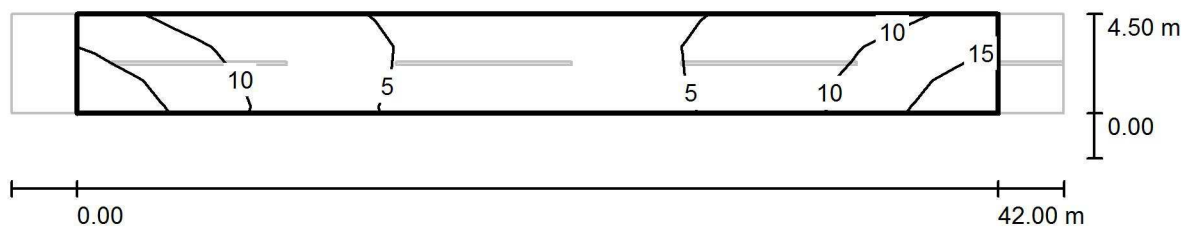
Spełnione/nie spełnione:

E_m [lx]	E_{min} [lx]
8.08	3.61
≥ 7.50	≥ 1.50
✓	✓



Edytor
Telefon
faks
e-Mail

ul. Dolna / Pole oszacowania Jezdnia 1 / Izolinie (E)



Wartości Lux, Skala 1 : 344

Siatka: 14 x 3 Punkty

E_m [lx]
8.08

E_{min} [lx]
3.61

E_{max} [lx]
17

E_{min} / E_m
0.447

E_{min} / E_{max}
0.208

Edytor
Telefon
faks
e-Mail

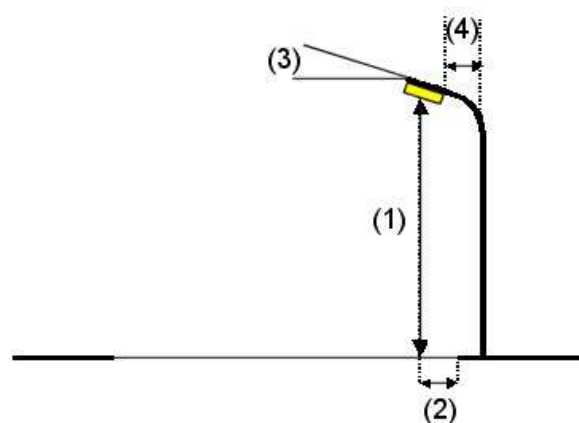
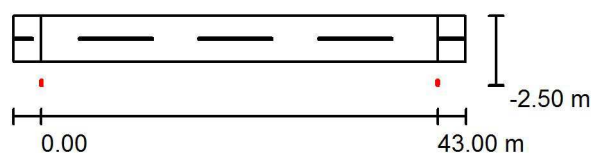
ul. Wysoka / Dane planowania

Profil ulicy

Jezdnia 1 (Szerokość: 5.000 m, Liczba pasów jezdni: 2, Nawierzchnia: R3, q0: 0.070)

Współczynnik konserwacji: 0.80

Rozmieszczenia opraw



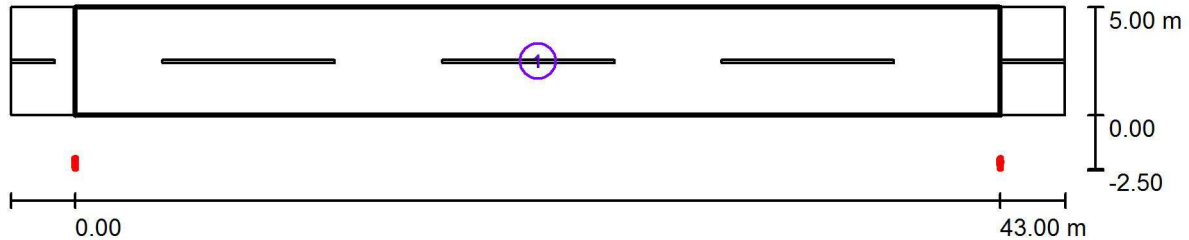
Oprawa: SCHREDER AXIA 2.1 / 5178 / 24 LEDS 540mA NW / 383422
 Strumień świetlny (Oprawa): 5319 lm
 Strumień świetlny (Lampy): 5887 lm
 Moc opraw: 41.0 W
 Rozmieszczenie: jednostronnie na dole
 Odstęp słupa: 43.000 m
 Wysokość montażu (1): 8.000 m
 Wysokość punktu świetlnego: 8.074 m
 Nawis (2): -2.026 m
 Nachylenie wysięgnika (3): 10.0 °
 Długość wysięgnika (4): 1.000 m

Wartości maksymalne mocy oświetleniowej
 przy 70°: 623 cd/klm
 przy 80°: 484 cd/klm
 przy 90°: 10 cd/klm
 W każdym kierunku tworzącym podany kąt z dolną linią pionową przy
 zainstalowanym i gotowym do użytku oświetleniu.
 Rozmieszczenie spełnia wymagania klasy indeksu
 oślepienia D.4.



Edytor
Telefon
faks
e-Mail

ul. Wysoka / Wyniki szczegółowe



Współczynnik konserwacji: 0.80

Skala 1:351

Lista pól oszacowania

- 1 Pole oszacowania Jezdnia 1
Długość: 43.000 m, Szerokość: 5.000 m
Siatka: 15 x 4 Punkty
Przynależne elementy uliczne: Jezdnia 1.
Wybrana klasa oświetleniowa: S3

(Wszystkie wymagania fotometryczne zostały spełnione.)

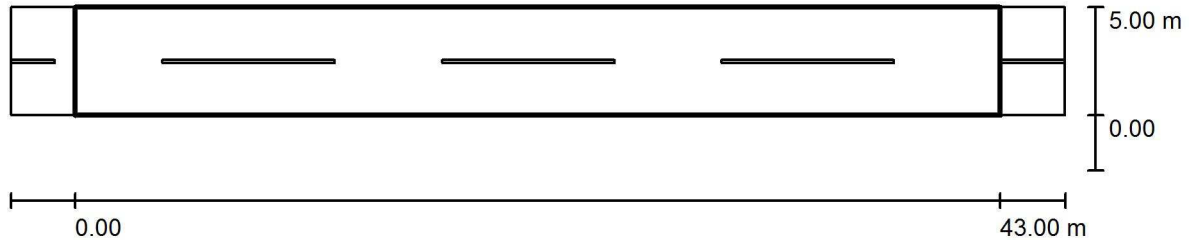
Wartości rzeczywiste według obliczenia:
Wartości zadane według klasy:
Spełnione/nie spełnione:

E_m [lx]	E_{min} [lx]
7.67	3.47
≥ 7.50	≥ 1.50
✓	✓



Edytor
Telefon
faks
e-Mail

ul. Wysoka / Pole oszacowania Jezdnia 1 / Zestawienie wyników



Współczynnik konserwacji: 0.80

Skala 1:351

Siatka: 15 x 4 Punkty

Przynależne elementy uliczne: Jezdnia 1.

Wybrana klasa oświetleniowa: S3

(Wszystkie wymagania fotometryczne zostały spełnione.)

Wartości rzeczywiste według obliczenia:

E_m [lx]
7.67

E_{min} [lx]
3.47

Wartości zadane według klasy:

≥ 7.50

≥ 1.50

Spełnione/nie spełnione:

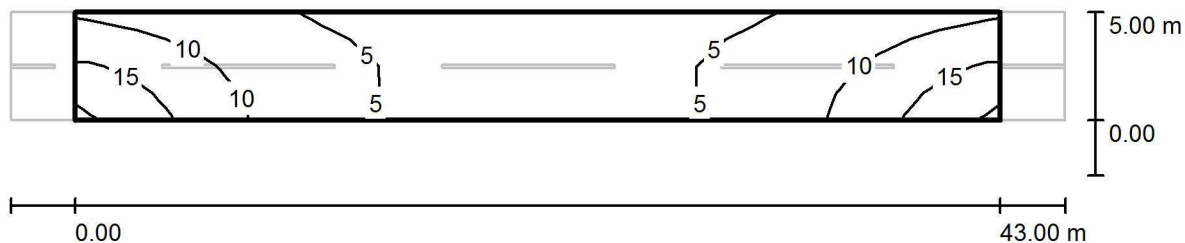
✓

✓



Edytor
Telefon
faks
e-Mail

ul. Wysoka / Pole oszacowania Jezdnia 1 / Izolinie (E)



Wartości Lux, Skala 1 : 351

Siatka: 15 x 4 Punkty

E_m [lx]
7.67

E_{min} [lx]
3.47

E_{max} [lx]
19

E_{min} / E_m
0.453

E_{min} / E_{max}
0.186