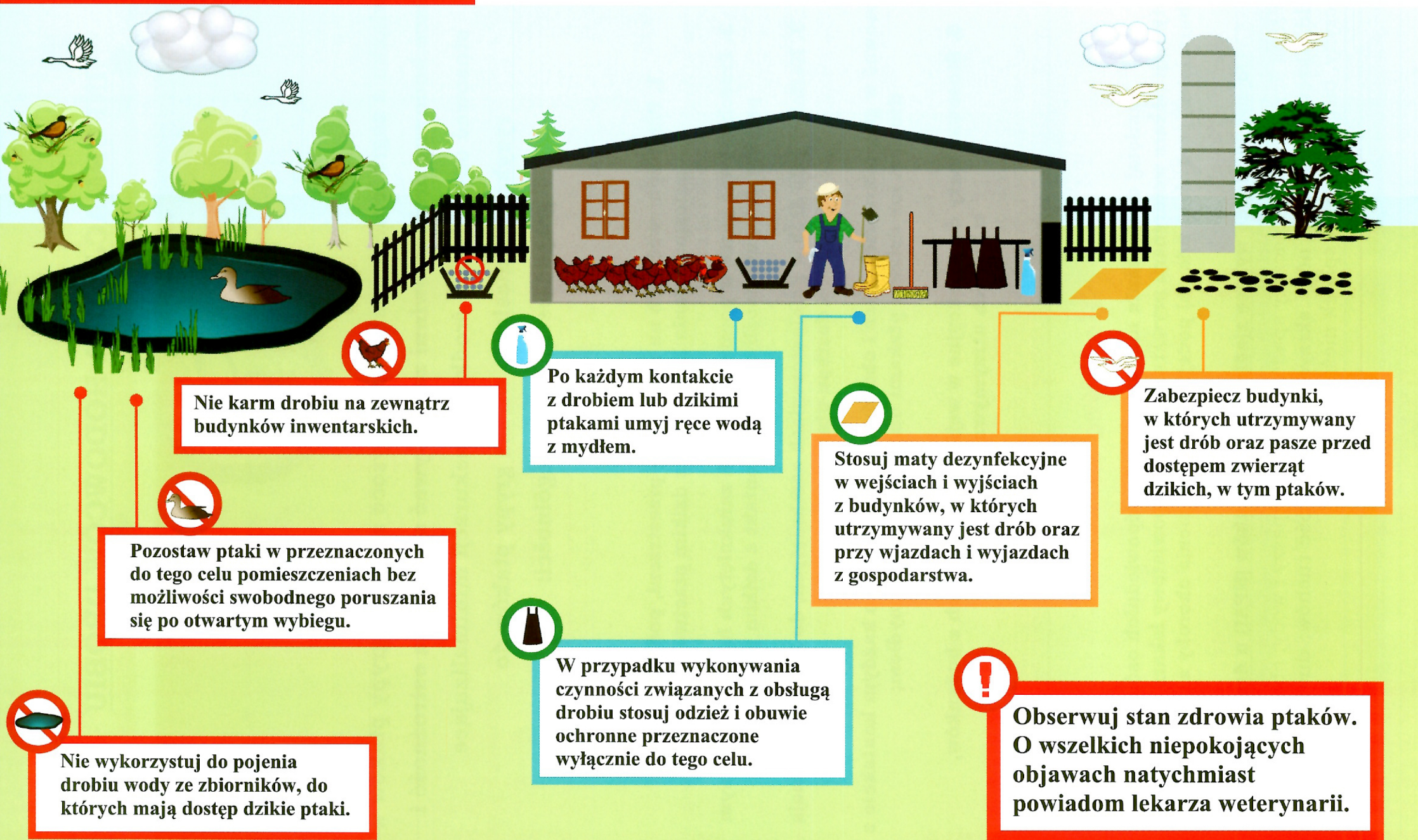


UWAGA ! HPAI

ZASADY, KTÓRYCH NALEŻY PRZESTRZEGAĆ W CELU OCHRONY GOSPODARSTWA PRZED WIRUSEM WYSOCE ZJADLIWEJ GRYPY PTAKÓW (HPAI)



Nie karm drobiu na zewnątrz budynków inwentarskich.

Pozostaw ptaki w przeznaczonych do tego celu pomieszczeniach bez możliwości swobodnego poruszania się po otwartym wybiegu.

Nie wykorzystuj do pojenia drobiu wody ze zbiorników, do których mają dostęp dzikie ptaki.

Po każdym kontakcie z drobiem lub dzikimi ptakami umyj ręce wodą z mydłem.

W przypadku wykonywania czynności związanych z obsługą drobiu stosuj odzież i obuwie ochronne przeznaczone wyłącznie do tego celu.

Stosuj maty dezynfekcyjne w wejściach i wyjściach z budynków, w których utrzymywany jest drób oraz przy wjazdach i wyjazdach z gospodarstwa.

Zabezpiecz budynki, w których utrzymywany jest drób oraz pasze przed dostępem zwierząt dzikich, w tym ptaków.

Obserwuj stan zdrowia ptaków. O wszelkich niepokojących objawach natychmiast powiadom lekarza weterynarii.