

**UCHWAŁA NR XLVIII/495/2022  
RADY MIEJSKIEJ W RZGOWIE**

z dnia 25 maja 2022 r.

**w sprawie nadania nazwy ulicy w Czyżeminku**

Na podstawie art.18 ust.2 pkt 13 ustawy z dnia 8 marca 1990r. o samorządzie gminnym (Dz.U. z 2022 r. poz.559, poz.583), w związku z art. 8 ust.1a ustawy z dnia 21 marca 1985r. o drogach publicznych (Dz.U. z 2021 poz.1376; poz.1005, poz. 1595, Dz.U. z 2022r. poz. 32, poz.655) **uchwala się ,co następuje:**

**§ 1.** Nadaje się nazwę „**Przelajowa**” ulicy w Czyżeminku dla drogi publicznej, dodatkowej jezdni drogi ekspresowej S-8, zlokalizowanej na części działek 182/3, 178/5, 177/1, 176/2, 175/3, 174/1, 166/1 i 175/1 oraz dla drogi wewnętrznej będącej własnością Gminy Rzgów, oznaczonej nr działki 182/4 w obrębie Czyżeminek, biegnącej od drogi powiatowej nr 3303E początkowo wzdłuż głównej jezdni drogi ekspresowej S-8, a następnie skręcającej w kierunku południowo-zachodnim o długości 725m i szerokości 5m.

**§ 2.** Przebieg drogi, o której mowa w § 1 określa mapa stanowiąca załącznik do niniejszej uchwały.

**§ 3.** Uchwała stanowi podstawę do wprowadzenia zmian w ewidencji gruntów i budynków Gminy Rzgów.

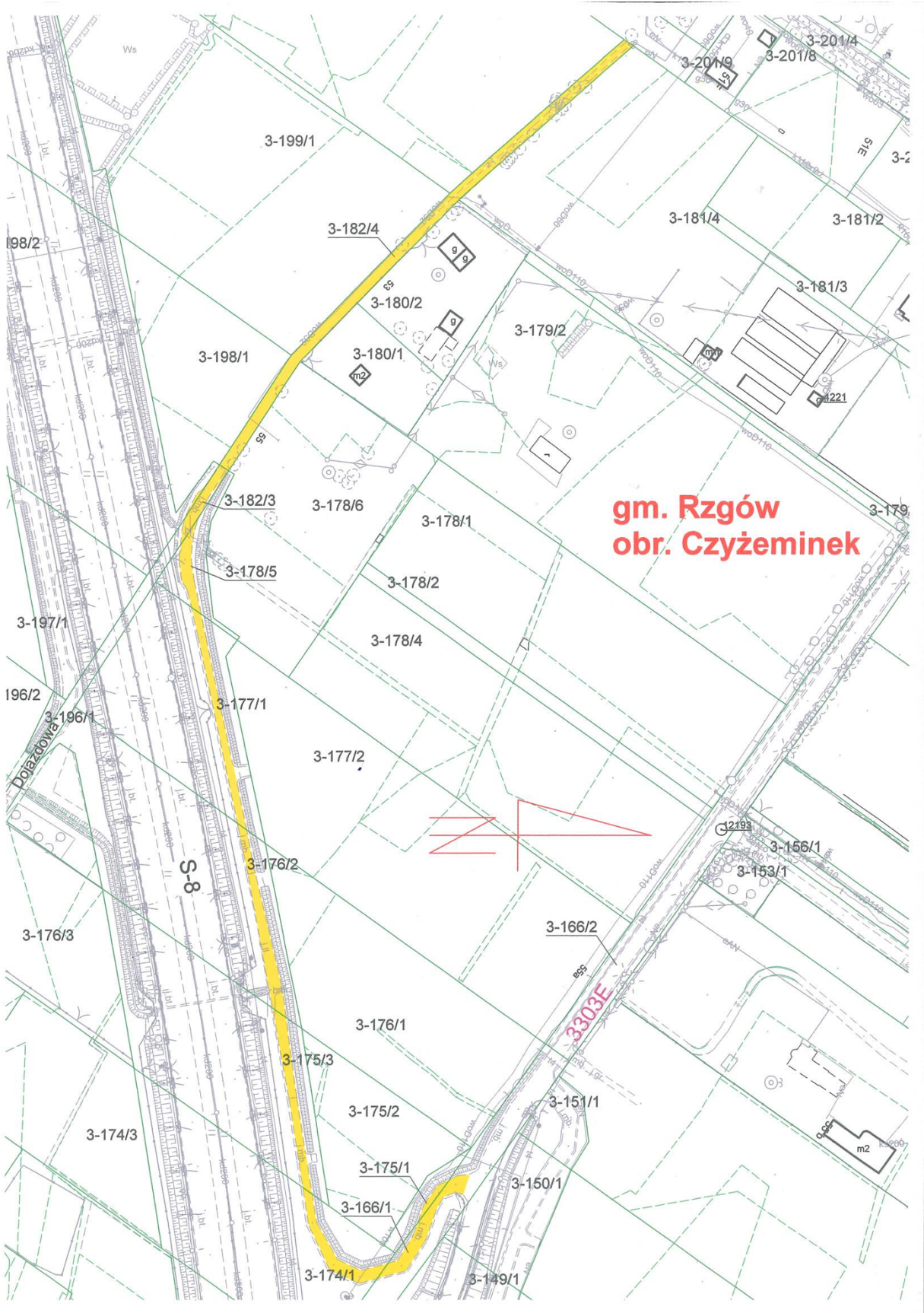
**§ 4.** Wykonanie uchwały powierza się Burmistrzowi Rzgowa.

**§ 5.** Uchwała wchodzi w życie po upływie 14 dni od publikacji w Dzienniku Urzędowym Województwa Łódzkiego.

Przewodniczący Rady  
Miejskiej w Rzgowie

**Radosław Pelka**

Załącznik do uchwały Nr XLVIII/495/2022  
Rady Miejskiej w Rzgowie  
z dnia 25 maja 2022 r.



## **Uzasadnienie**

W dniu 11.03.2022r. został złożony wniosek o nadanie nazwy ulicy dla drogi wewnętrznej będącej własnością Gminy Rzgów oznaczonej nr działki 182/4 położonej w obr. Czyżeminek.

Droga ta ma początek przy drodze ekspresowej S-8 (bez prawa wjazdu na główną jezdnię) i jest bez wylotu. Dostęp do tej drogi został zapewniony poprzez dodatkową jezdnię, która położona jest wzdłuż pasa szybkiego ruchu i całość jest połączona z drogą powiatową nr 3303E. Po przeprowadzonej analizie, podjęliśmy decyzję, aby do nazwy ulicy włączyć dodatkową jezdnię przy drodze ekspresowej. Wystąpiliśmy z wnioskiem o zgodę o nadanie nazwy ulicy dla dodatkowej jezdni do Generalnej Dyrekcji Dróg Krajowych i Autostrad w Łodzi. W uzyskanej odpowiedzi, otrzymaliśmy informację, że droga zlokalizowana w pasie drogi ekspresowej S-8 wg rozporządzenia o warunkach technicznych dla dróg publicznych - dodatkowa jezdnia drogi ekspresowej jest drogą publiczną. W takim przypadku zgoda zarządcy drogi publicznej na nadanie nazwy tej drodze, nie jest wymagana. Wnioskodawca zaproponował nazwy: Dzika i Nieprzejezdna. Rada Sołecka po przeprowadzonych konsultacjach w Radzie Sołeckiej zaproponowała nazwy: Krótka, Przełajowa, Skrót, Skrótowna, Końcowa. Z uwagi na to, że na naszym terenie funkcjonuje ulica Krótka, Burmistrz Rzgowa proponuje nazwę Przełajowa, przychylając się do rekomendacji Rady Sołeckiej w Czyżeminku.

Przewodniczący Rady Miejskiej w Rzgowie

**Radosław Pelka**