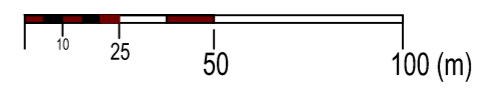




PROGNOZA ODDZIAŁYWANIA NA ŚRODOWISKO MIEJSCOWEGO PLAN ZAGOSPODAROWANIA PRZESTRZENNEGO
DLA CZĘŚCI SOŁECTWA GUZEW-BABICHY REJON UL. EDUKACYJNEJ, DROGA PRZEZ WIEŚ GUZEW-BABICHY,
PROJEKTOWANA DROGA (PRZEDŁUŻENIE UL. KRASICKIEGO), DROGA NA GRANICY RZGOWA I WSI GUZEW



OZNACZENIA PROGNOZY:

- TERENY PROJEKTOWANEJ ZABUDOWY PRODUKCYJNEJ, SKŁADÓW MAGAZYNOWYCH LUB USŁUGOWEJ, KTÓRE STANOWIĄ BĘDĄ ZNAĆ OBCIĄŻENIE DLA STRUKTURY PRZYRODNICZEJ: OBCIĄŻENIE: UTWARZENIE POWIERZCHNI, HAŁAS, WYBRACIE, ZMIANA BILANSU WODNEGO, ZMIANA CHARAKTERU KRAJOBRAZU.
- TERENY ISTNIEJĄCEJ ZABUDOWY USŁUG PUBLICZNYCH, KTÓRE STANOWIĄ NISZKĄ OBCIĄŻENIE DLA STRUKTURY PRZYRODNICZEJ.
- TERENY ISTNIEJĄCEJ I PROJEKTOWANEJ ZABUDOWY MIESZKANOWEJ, KTÓRE STANOWIĄ LUB BĘDĄ STANOWIĆ NIEWIELKIE OBCIĄŻENIE DLA STRUKTURY PRZYRODNICZEJ.
- TERENY ISTNIEJĄCYCH ORAZ PRZEZNACZONYCH POD ROZWOJ CIĄGÓW KOMUNIKACYJNYCH - W T.M. WIEZDNE POSZERZENIA DRÓG, KTÓRE POPRAWIA PRZEPUSTOWOŚĆ KOMUNIKACYJNA OBSZARU, USTALENIA KONIECZNE.
- TERENY WÓD ŚRODŁADOWYCH - ZACHOWANE POŁĄCZENIA PRZYRODNICZE, USTALENIA POZYTYWNE.
- TERENY ROLNE - ZACHOWANE POŁĄCZENIA PRZYRODNICZE, USTALENIA POZYTYWNE.

OZNACZENIA OBOWIĄZUJĄCE

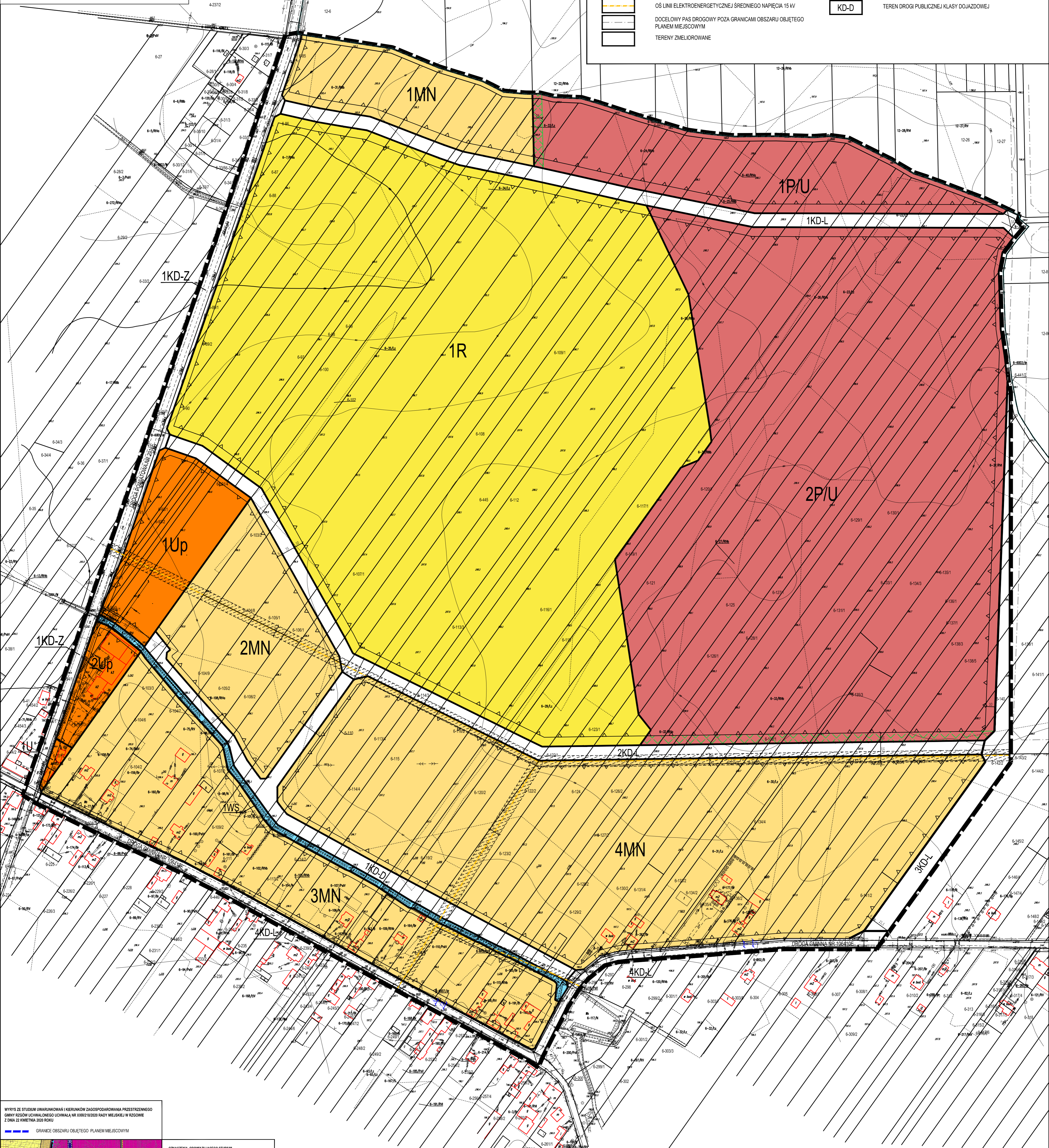
- GRANICA OBSZARU OBJĘTEGO PLANEM MIEJSCOWYM
- GRANICA ADMINISTRACYJNA MIASTA
- LINIA ROZGRANICZAJĄCA TERENY O RÓŻNYM PRZEZNACZENIU LUB RÓŻNYCH ZASADACH ZAGOSPODAROWANIA
- NIEPRZEKACZALNA LINIA ZABUDOWY
- STREFA OCHRONNA OD LINII ELEKTROENERGETYCZNEJ ŚREDNIEGO NAPIĘCIA
- STREFA BUFOROWA
- ZWYMIAROWANE ODLEGŁOŚCI MIERZONE W METRACH

OZNACZENIE INFORMACYJNE

- OŚ LINII ELEKTROENERGETYCZNEJ ŚREDNIEGO NAPIĘCIA 15 KV
- DOCELOWY PAS DROGOWY POZA GRANICAMI OBSZARU OBJĘTEGO PLANEM MIEJSCOWYM
- TERENY ZMELIOROWANE

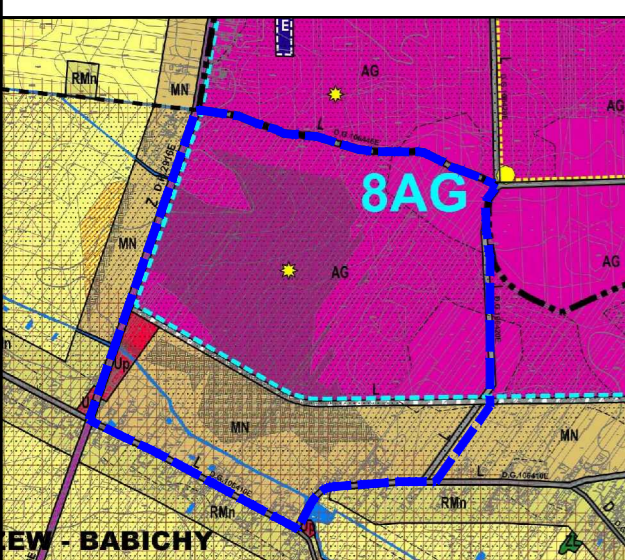
SYMBOLE PRZEZNACZENIA TERENU

- | | |
|------|--|
| MN | TEREN ZABUDOWY MIESZKANOWEJ JEDNORODZINNEJ |
| U | TEREN ZABUDOWY USŁUGOWEJ |
| Up | TEREN ZABUDOWY USŁUG PUBLICZNYCH |
| P/U | TEREN OBIEKTÓW PRODUKCYJNYCH, SKŁADÓW I MAGAZYNÓW LUB ZABUDOWY USŁUGOWEJ |
| R | TEREN ROLNICZY |
| WS | TEREN WÓD POWIERZCHNIOWYCH ŚRÓDŁADOWYCH |
| KD-Z | TEREN DRÓGI PUBLICZNEJ KLASY ZBIORCZEJ |
| KD-L | TEREN DRÓGI PUBLICZNEJ KLASY LOKALNEJ |
| KD-D | TEREN DRÓGI PUBLICZNEJ KLASY DOJAZDOWEJ |



WYKRES ZE STUDIUM UWARUNKOWAŃ I KIERUNKÓW ZAGOSPODAROWANIA PRZESTRZENNEGO GMINY RZGÓW UCHWAŁONEGO UCHWAŁĄ NR XXII/218/2023 RADY MIEJSKIEJ W RZGÓWIE Z DNIA 22 KWIEŃNIA 2023 ROKU

GRANICE OBSZARU OBJĘTEGO PLANEM MIEJSCOWYM



OZNACZENIA OBOWIĄZUJĄCEGO STUDIUM

	GRANICA ADMINISTRACYJNA MIASTA RZGÓW
	GRANICA OBSZARU OBJĘTEGO PLANEM MIEJSCOWYM
	1MU - PRZEZNACZENIE TERENU
	ZABUDOWA MIESZKANOWA, JEDNORODZINNA
	USŁUGOWA
	USŁUG PUBLICZNYCH
	MIESZKANOWA
	ROLNICZA
	WÓD POWIERZCHNIOWYCH ŚRÓDŁADOWYCH
	DROGI GMINNE
	PROJEKTOWANE WAZNIEJSZE DRUGI PUBLICZNE
	DRUGI KLASY "Z" - ZBIORCZE
	DRUGI KLASY "L" - LOKALNE
	DRUGI KLASY "D" - DOJAZDOWE
	STREFA OCHRONNA OD LINII ELEKTROENERGETYCZNEJ ŚREDNIEGO NAPIĘCIA
	STREFA BUFOROWA
	OSI LINII ELEKTROENERGETYCZNEJ ŚREDNIEGO NAPIĘCIA 15 KV
	DOCELOWY PAS DROGOWY POZA GRANICAMI OBSZARU OBJĘTEGO PLANEM MIEJSCOWYM
	TERENY ZMELIOROWANE