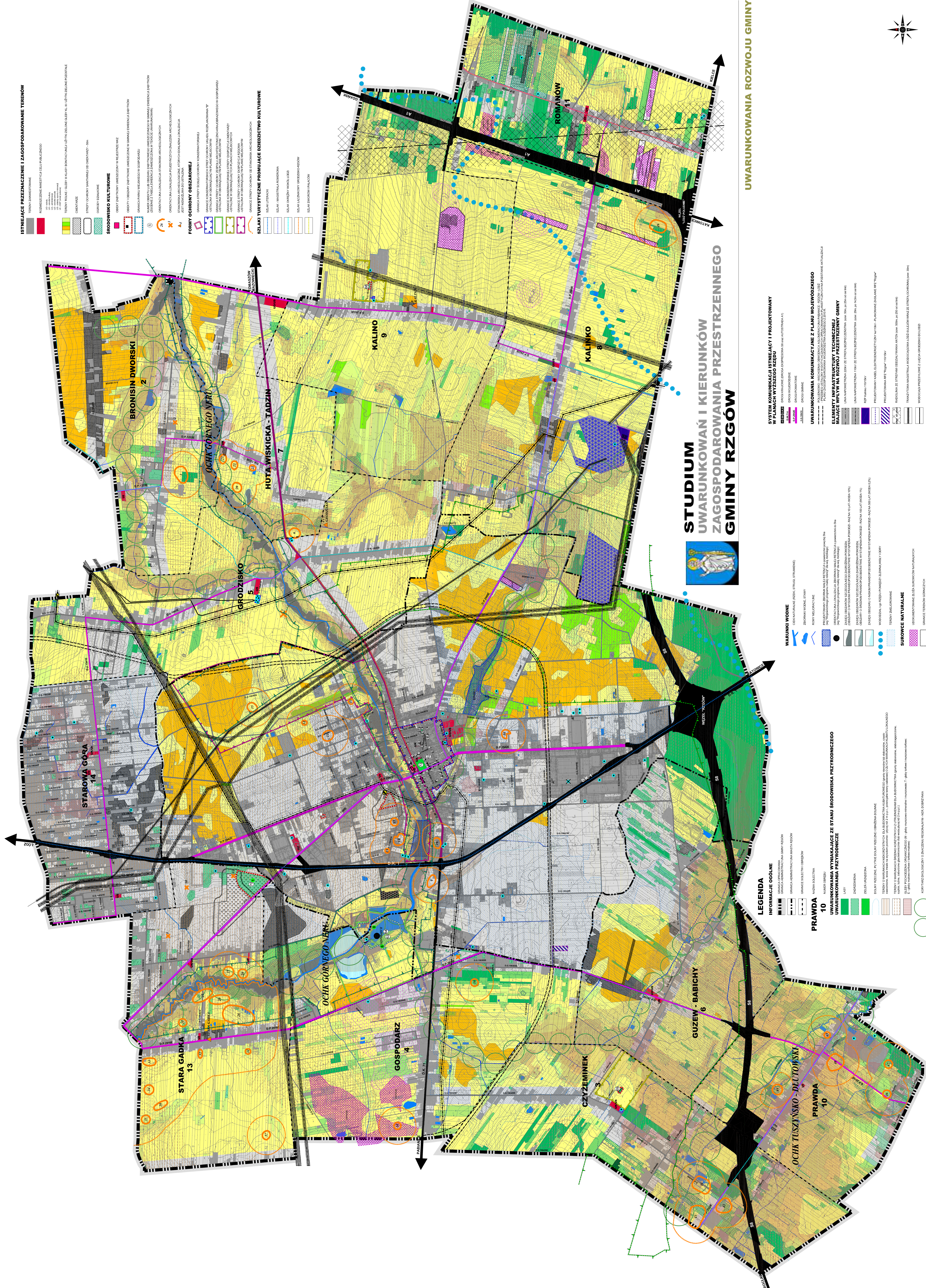


STUDIUM UWARUNKOWAŃ I KIERUNKÓW ZAGOSPODAROWANIA PRZESTRZENNEGO GMINY RZGÓW



- ISTNIEJĄCE PRZEZNACZENIE I ZAGOSPODAROWANIE TERENÓW**
- TERENY ZAMIESZKALNE
 - TERENY KULTURALNO-Rekreacyjne
 - TERENY PRACOWNICZE
 - TERENY PRZEZNACZONE DO WYKONANIA INWESTYCJI
 - TERENY PRZEZNACZONE DO WYKONANIA INWESTYCJI
 - TERENY PRZEZNACZONE DO WYKONANIA INWESTYCJI
 - TERENY PRZEZNACZONE DO WYKONANIA INWESTYCJI
 - TERENY PRZEZNACZONE DO WYKONANIA INWESTYCJI
 - TERENY PRZEZNACZONE DO WYKONANIA INWESTYCJI
 - TERENY PRZEZNACZONE DO WYKONANIA INWESTYCJI

SYSTEM KOMUNIKACJI ISTNIEJĄCY I PROJEKTOWANY W PLACACH WYŻSZEGO RZĘDU

- DRUGA KLASOWA (DROGA KONTAKTOWA)
- DRUGA MIEJSCOWA (DROGA MIEJSCOWA)
- DRUGA WSIADKOWA (DROGA WSIADKOWA)
- DRUGA CYKLISTÓW (DROGA CYKLISTÓW)
- DRUGA DLA pieszych (DROGA DLA PIESZYCH)
- DRUGA DLA WOSKÓW (DROGA DLA WOSKÓW)
- DRUGA DLA WÓZKÓW (DROGA DLA WÓZKÓW)
- DRUGA DLA WÓZKÓW (DROGA DLA WÓZKÓW)
- DRUGA DLA WÓZKÓW (DROGA DLA WÓZKÓW)
- DRUGA DLA WÓZKÓW (DROGA DLA WÓZKÓW)

UWARUNKOWANIA KOMUNIKACYJNE Z PLANU WOJEWÓDZKIEGO

- PROJEKTOWANA LINIA KOLEJOWA
- PROJEKTOWANA LINIA KOLEJOWA
- PROJEKTOWANA LINIA KOLEJOWA
- PROJEKTOWANA LINIA KOLEJOWA
- PROJEKTOWANA LINIA KOLEJOWA
- PROJEKTOWANA LINIA KOLEJOWA
- PROJEKTOWANA LINIA KOLEJOWA
- PROJEKTOWANA LINIA KOLEJOWA
- PROJEKTOWANA LINIA KOLEJOWA
- PROJEKTOWANA LINIA KOLEJOWA

MAJĄCE WPŁYW NA ROZWOJ PRZESTRZENNY GMINY

- PLAN MIASTA (PLAN MIASTA)
- PLAN MIASTA (PLAN MIASTA)
- PLAN MIASTA (PLAN MIASTA)
- PLAN MIASTA (PLAN MIASTA)
- PLAN MIASTA (PLAN MIASTA)
- PLAN MIASTA (PLAN MIASTA)
- PLAN MIASTA (PLAN MIASTA)
- PLAN MIASTA (PLAN MIASTA)
- PLAN MIASTA (PLAN MIASTA)
- PLAN MIASTA (PLAN MIASTA)

UWARUNKOWANIA WYNIKAJĄCE Z WPZ

- TERENY PRZEZNACZONE DO WYKONANIA
- TERENY PRZEZNACZONE DO WYKONANIA
- TERENY PRZEZNACZONE DO WYKONANIA
- TERENY PRZEZNACZONE DO WYKONANIA
- TERENY PRZEZNACZONE DO WYKONANIA
- TERENY PRZEZNACZONE DO WYKONANIA
- TERENY PRZEZNACZONE DO WYKONANIA
- TERENY PRZEZNACZONE DO WYKONANIA
- TERENY PRZEZNACZONE DO WYKONANIA
- TERENY PRZEZNACZONE DO WYKONANIA

STARA GÓRA 14

BRONISIN DWORSKI 2

GRODZISKO 5

HUTA WISKICKA - TADZIN 7

KALINO 9

KALINKO 8

ROMANÓW 11

WIEŻEĆ TĄCZYŃSKI

WIEŻEĆ TĄCZYŃSKI

STAROWA GÓRA 14

STARA GADKA 13

GOSPODARZ 4

CZYŻEJMIĘK 3

GUZEW - BABICHY 6

PRAWDA 10

5000

5000

5000

5000

5000

5000

5000

5000

5000