

ZARZĄDZENIE NR 115 / 2015
BURMISTRZA RZGOWA
z dnia 31 sierpnia 2015r.

zmieniające zarządzenie Nr 90/2013 Burmistrza Rzgowa z dnia 12 sierpnia 2013r. w sprawie nadania Regulaminu Organizacyjnego Urzędowi Miejskiemu w Rzgowie

Na podstawie art. 33 ust. 2 ustawy z dnia 8 marca 1990r. o samorządzie gminnym (tj. Dz. U. z 2013 r., poz. 594, zm. z 2013r., poz. 645, poz. 1318, zm. z 2014r. poz. 379, poz. 1072)

zarządza się, co następuje:

§ 1. W Regulaminie Organizacyjnym Urzędu Miejskiego w Rzgowie stanowiącym załącznik do Zarządzenia Nr 90/2013 Burmistrza Rzgowa z dnia 12 sierpnia 2013r. w sprawie nadania Regulaminu Organizacyjnego Urzędowi Miejskiemu w Rzgowie wprowadza się następujące zmiany:

1) w § 7. ust. 3 tiret 8 otrzymuje brzmienie:
„- Stanowisko ds. Oświaty (OŚ),”;

2) w § 33. pkt 15 otrzymuje brzmienie:
„ 15) prowadzenie kart pojazdów, paliw i napraw, racjonalnej gospodarki paliwowej sprzętu drogowego, autobusu i transportu samochodowego Urzędu;”.

§ 2. Załącznik Nr 1 do Regulaminu Organizacyjnego Urzędu Miejskiego w Rzgowie (struktura organizacyjna Urzędu Miejskiego w Rzgowie z podziałem na etaty) wprowadzonego Zarządzeniem Nr 90/2013 Burmistrza Rzgowa z dnia 12 sierpnia 2013r. w sprawie nadania Regulaminu Organizacyjnego Urzędowi Miejskiemu w Rzgowie, otrzymuje brzmienie zgodnie z załącznikiem Nr 1 do niniejszego zarządzenia.

§ 3. Załącznik Nr 2 do Regulaminu Organizacyjnego Urzędu Miejskiego w Rzgowie (schemat organizacyjny Urzędu Miejskiego w Rzgowie) wprowadzonego Zarządzeniem Nr 90/2013 Burmistrza Rzgowa z dnia 12 sierpnia 2013r. w sprawie nadania Regulaminu Organizacyjnego Urzędowi Miejskiemu w Rzgowie, otrzymuje brzmienie zgodnie z załącznikiem Nr 2 do niniejszego zarządzenia.

§ 4. Zarządzenie wchodzi w życie z dniem 1 września 2015r.

BURMISTRZ RZGOWA


Konrad Kobus

Załącznik Nr 1
do Zarządzenia Nr 115 /2015
Burmistrza Rzgowa
z dnia 31 sierpnia 2015r.
zmieniającego zarządzenie
Nr 90/2013 Burmistrza Rzgowa
z dnia 12 sierpnia 2013r.
w sprawie nadania
Regulaminu Organizacyjnego
Urzędowi Miejskiemu w Rzgowie

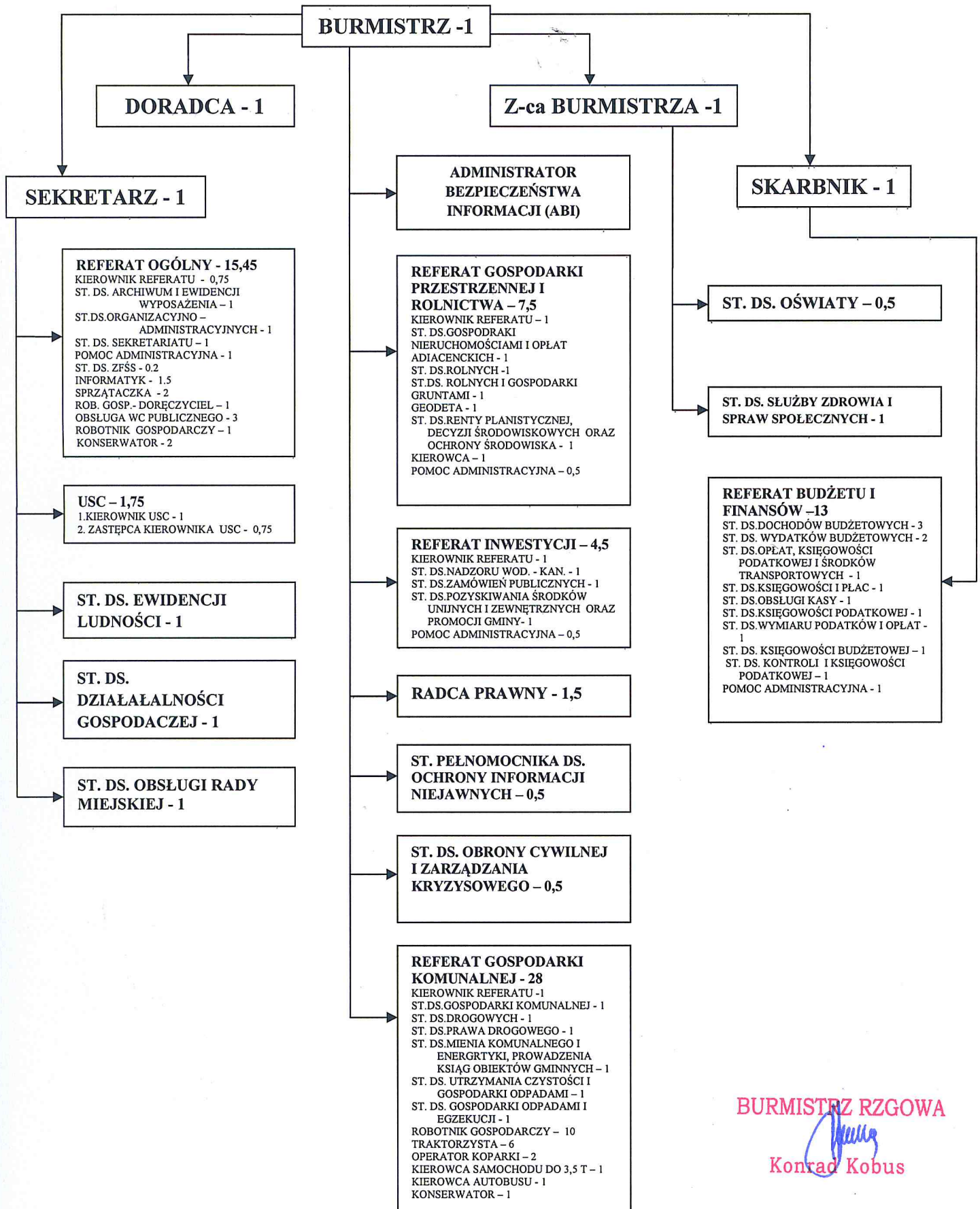
**STRUKTURA ORGANIZACYJNA
URZĘDU MIEJSKIEGO W RZGOWIE
Z PODZIAŁEM NA ETATY**

L.p.	Nazwa referatu / stanowiska	Wymiar etatu
1	Burmistrz	1
2	Zastępca Burmistrza	1
3	Skarbnik Miasta	1
4	Sekretarz Gminy	1
5	Referat Ogólny	15,45
6	Referat Budżetu i Finansów	13
7	Referat Gospodarki Przestrzennej i Rolnictwa	7,5
8	Referat Inwestycji	4,5
9	Referat Gospodarki Komunalnej	28
10	Urząd Stanu Cywilnego	1,75
11	Doradca	1
12	Radca prawny	1,5
13	Pełnomocnik ds. Ochrony Informacji Niejawnych	0,5
14	Stanowisko ds. Obrony Cywilnej i Zarządzania Kryzysowego	0,5
15	Stanowisko ds. Ewidencji Ludności	1
16	Stanowisko ds. Działalności Gospodarczej	1
17	Stanowisko ds. Obsługi Rady Miejskiej	1
18	Stanowisko ds. Oświaty	0,5
19	Stanowisko ds. Służby Zdrowia i Spraw Społecznych	1
	Ogółem:	82,20

BURMISTRZ RZGOWA


Konrad Kobus

SCHEMAT ORGANIZACYJNY URZĘDU MIEJSKIEGO W RZGOWIE



BURMISTRZ RZGOWA

Konrad Kobus