

ZARZĄDZENIE NR 195/2015
BURMISTRZA RZGOWA
z dnia 14 grudnia 2015r.

zmieniające zarządzenie Nr 90/2013 Burmistrza Rzgowa z dnia 12 sierpnia 2013r. w sprawie nadania Regulaminu Organizacyjnego Urzędowi Miejskiemu w Rzgowie

Na podstawie art. 33 ust. 2 ustawy z dnia 8 marca 1990r. o samorządzie gminnym (tj. Dz. U. z 2015 r., poz. 1515)

zarządza się, co następuje:

§ 1. W Regulaminie Organizacyjnym Urzędu Miejskiego w Rzgowie stanowiącym załącznik do Zarządzenia Nr 90/2013 Burmistrza Rzgowa z dnia 12 sierpnia 2013r. w sprawie nadania Regulaminu Organizacyjnego Urzędowi Miejskiemu w Rzgowie wprowadza się następujące zmiany:

1) § 7. otrzymuje brzmienie:

„§ 7.1. Kierownictwo Urzędu tworzą:

- Burmistrz (OR.B),
- Zastępca Burmistrza (ZB),
- Skarbnik Miasta (BF),
- Sekretarz Gminy (SG).

2. W skład Urzędu wchodzi następujące referaty:

- Referat Ogólny (OR),
- Referat Budżetu i Finansów (BF),
- Referat Gospodarki Przestrzennej i Rolnictwa (GPR),
- Referat Inwestycji (RI),
- Referat Gospodarki Komunalnej (GK),
- Urząd Stanu Cywilnego (USC).

3. W skład Urzędu wchodzi następujące samodzielne stanowiska pracy:

- Doradca (DC),
- Stanowisko Pełnomocnika ds. Ochrony Informacji Niejawnych (IN),
- Stanowisko ds. Obrony Cywilnej i Zarządzania Kryzysowego (OC),
- Stanowisko ds. Ewidencji Ludności (SO),
- Stanowisko ds. Działalności Gospodarczej (DG),
- Stanowisko ds. Obsługi Rady Miejskiej (RM),
- Stanowisko ds. Oświaty (OŚ),
- Stanowisko ds. Służby Zdrowia i Spraw Społecznych (OZ).

4. Administrator Bezpieczeństwa Informacji (ABI).”;

2) § 20. otrzymuje brzmienie:

„§ 20. Burmistrzowi Rzgowa bezpośrednio podlega (sprawuje bezpośredni nadzór):

- 1) Referat Gospodarki Przestrzennej i Rolnictwa;
- 2) Referat Inwestycji;
- 3) Referat Gospodarki Komunalnej;
- 4) Stanowisko Pełnomocnika ds. Ochrony Informacji Niejawnych;
- 5) Stanowisko ds. Obrony Cywilnej i Zarządzania Kryzysowego;

6) Doradca;
7) ABI,
a także: Zastępca Burmistrza, Skarbnik i Sekretarz.”;

3) § 36 uchyla się.

§ 2. Załącznik Nr 1 do Regulaminu Organizacyjnego Urzędu Miejskiego w Rzgowie (struktura organizacyjna Urzędu Miejskiego w Rzgowie z podziałem na etaty) wprowadzonego Zarządzeniem Nr 90/2013 Burmistrza Rzgowa z dnia 12 sierpnia 2013r. w sprawie nadania Regulaminu Organizacyjnego Urzędowi Miejskiemu w Rzgowie, otrzymuje brzmienie zgodnie z załącznikiem Nr 1 do niniejszego zarządzenia.

§ 3. Załącznik Nr 2 do Regulaminu Organizacyjnego Urzędu Miejskiego w Rzgowie (schemat organizacyjny Urzędu Miejskiego w Rzgowie) wprowadzonego Zarządzeniem Nr 90/2013 Burmistrza Rzgowa z dnia 12 sierpnia 2013r. w sprawie nadania Regulaminu Organizacyjnego Urzędowi Miejskiemu w Rzgowie, otrzymuje brzmienie zgodnie z załącznikiem Nr 2 do niniejszego zarządzenia.

§ 4. Zarządzenie wchodzi w życie z dniem 1 stycznia 2016r.

BURMISTRZ RZGOWA


Konrad Kobus

Załącznik Nr 1
do Zarządzenia Nr 195 /2015
Burmistrza Rzgowa
z dnia 14 grudnia 2015r.
zmieniającego zarządzenie
Nr 90/2013 Burmistrza Rzgowa
z dnia 12 sierpnia 2013r.
w sprawie nadania
Regulaminu Organizacyjnego
Urzędowi Miejskiemu w Rzgowie

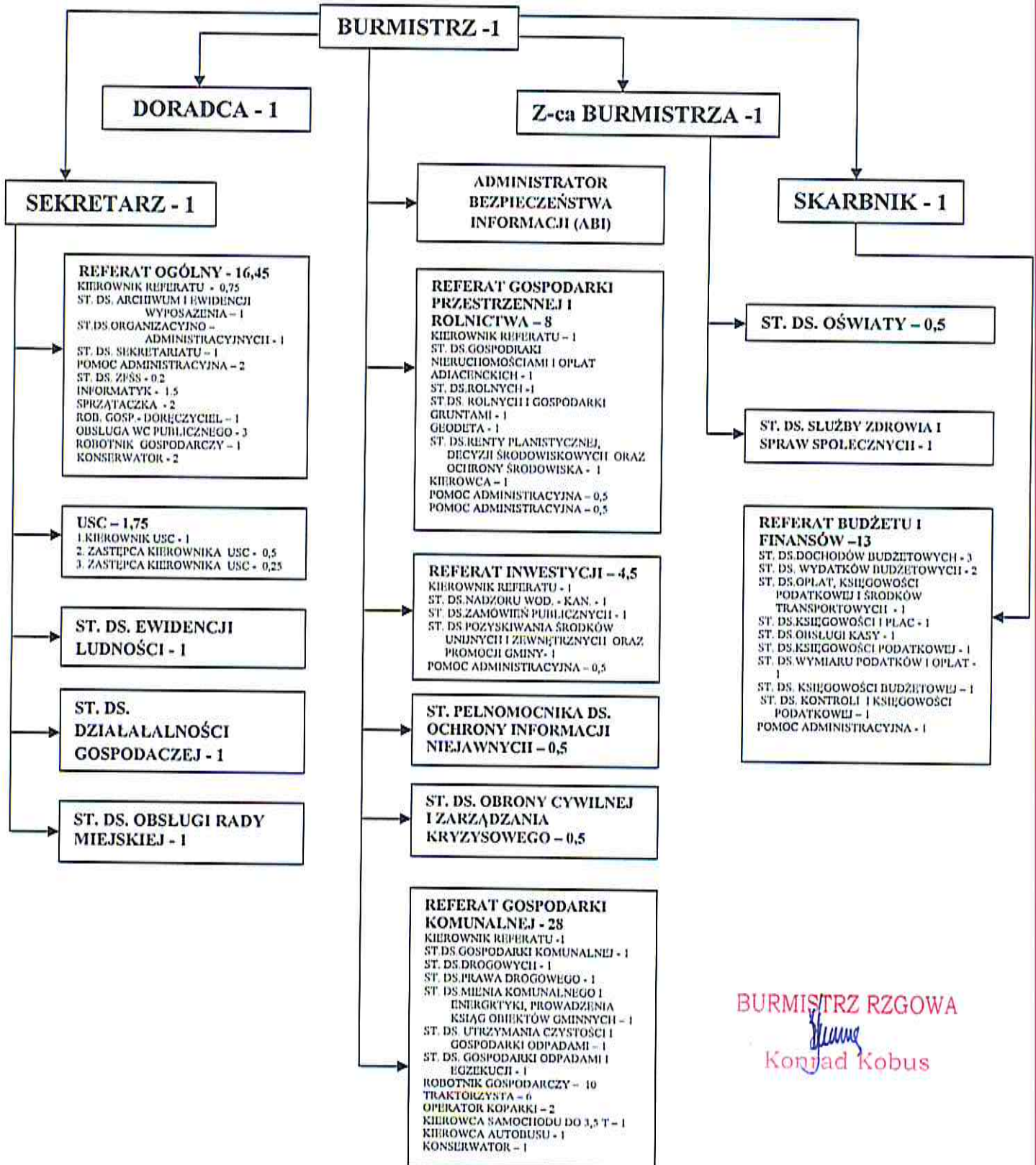
**STRUKTURA ORGANIZACYJNA
URZĘDU MIEJSKIEGO W RZGOWIE
Z PODZIAŁEM NA ETATY**

L.p.	Nazwa referatu / stanowiska	Wymiar etatu
1	Burmistrz	1
2	Zastępca Burmistrza	1
3	Skarbnik Miasta	1
4	Sekretarz Gminy	1
5	Referat Ogólny	16,45
6	Referat Budżetu i Finansów	13
7	Referat Gospodarki Przestrzennej i Rolnictwa	8
8	Referat Inwestycji	4,5
9	Referat Gospodarki Komunalnej	28
10	Urząd Stanu Cywilnego	1,75
11	Doradca	1
12	Pełnomocnik ds. Ochrony Informacji Niejawnych	0,5
13	Stanowisko ds. Obrony Cywilnej i Zarządzania Kryzysowego	0,5
14	Stanowisko ds. Ewidencji Ludności	1
15	Stanowisko ds. Działalności Gospodarczej	1
16	Stanowisko ds. Obsługi Rady Miejskiej	1
17	Stanowisko ds. Oświaty	0,5
18	Stanowisko ds. Służby Zdrowia i Spraw Społecznych	1
	Ogółem:	82,2

BURMISTRZ RZGOWA


Konrad Kobus

SCHEMAT ORGANIZACYJNY URZĘDU MIEJSKIEGO W RZGOWIE



BURMISTRZ RZGOWA
Konrad Kobus
Konrad Kobus