

UCHWAŁA NR XX/204/2020
RADY MIEJSKIEJ W RZGOWIE

z dnia 26 lutego 2020 r.

w sprawie przystąpienia do sporządzenia miejscowego planu zagospodarowania przestrzennego dla części Starej Gadki rejon ul. Czartoryskiego, ul. Laskowej, ul. Śniadeckiego, ul. Szparagowej

Na podstawie art.18 ust.2 pkt 5 ustawy z dnia 8 marca 1990 roku o samorządzie gminnym (Dz.U. z 2019 r. poz. 506, zm. poz. 1309, poz. 1571, poz. 1696, poz. 1815) w związku z art. 3 ust.1, art. 14 ustawy z dnia 27 marca 2003 roku o planowaniu i zagospodarowaniu przestrzennym (Dz. U. z 2020 r. poz. 293) **uchwała się, co następuje:**

§ 1. Przystępuje się do sporządzenia miejscowego planu zagospodarowania przestrzennego dla części Starej Gadki rejon ul. Czartoryskiego, ul. Laskowej, ul. Śniadeckiego, ul. Szparagowej. Granice obszaru objętego projektem planu określa załącznik do uchwały.

§ 2. Przedmiot i zakres planu powinien odpowiadać problematyce określonej w art. 15 ustawy z dnia 27 marca 2003 roku o planowaniu i zagospodarowaniu przestrzennym.

§ 3. Zobowiązuje się Burmistrza Rzgowa do podjęcia procedury planistycznej określonej w ustawie z dnia 27 marca 2003 roku o planowaniu i zagospodarowaniu przestrzennym.

§ 4. Uchwała podlega ogłoszeniu poprzez wywieszenie na tablicy ogłoszeń Urzędu Miejskiego w Rzgowie oraz poprzez komunikat w prasie lokalnej i na stronie internetowej Biuletynu Informacji Publicznej.

§ 5. Uchwała wchodzi w życie z dniem podjęcia.

Przewodniczący Rady
Miejskiej w Rzgowie

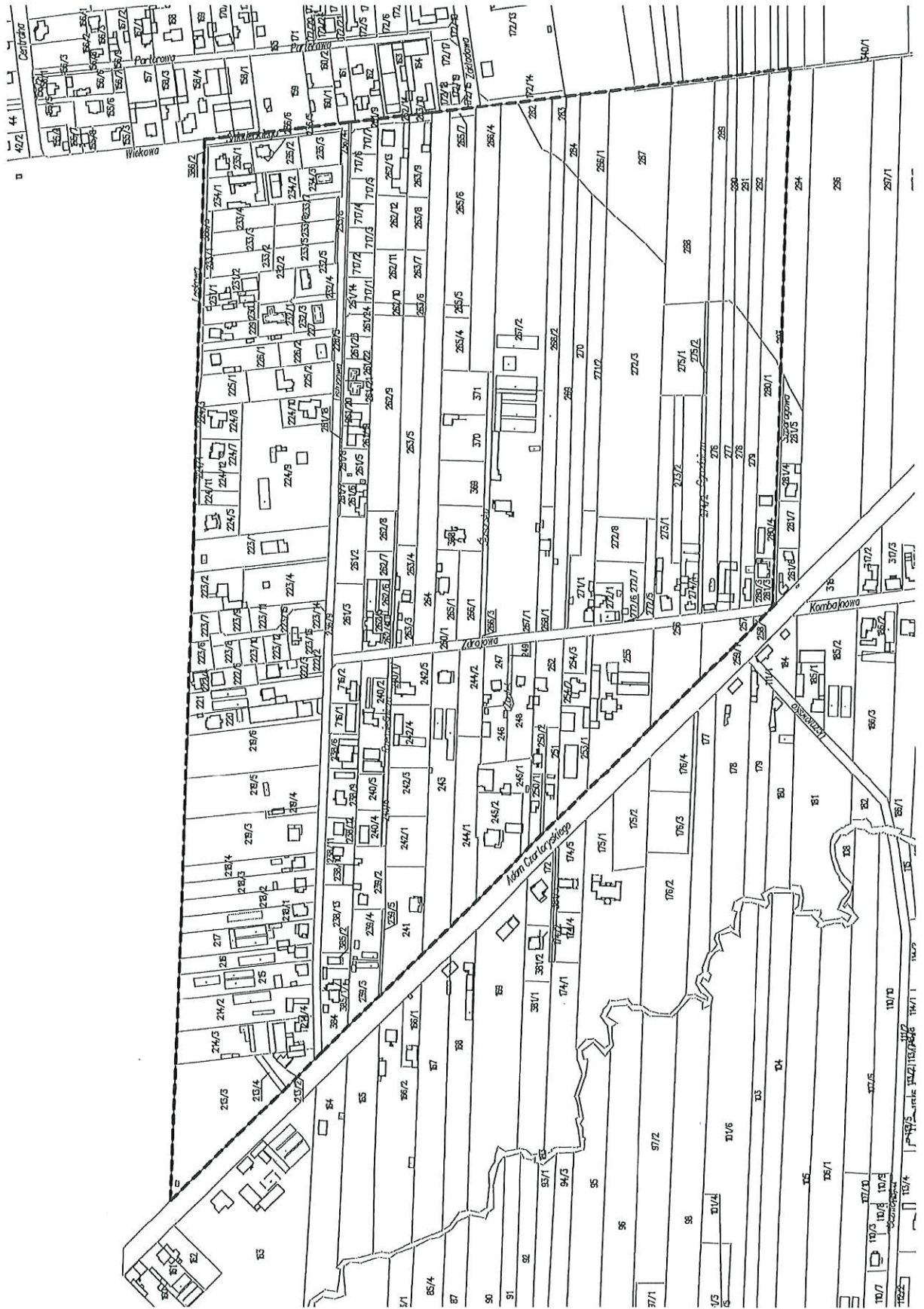


Radosław Pelka

SPRAWDZONO POD WZGLĘDEM
FORMALNO - PRAWNYM
ADWOKAT

Agata Sobieszek-Krzywicka

Załącznik do uchwały Nr XX/204/2020
Rady Miejskiej w Rzgowie
z dnia 26 lutego 2020 r.



Uzasadnienie

Rada Miejska zobowiązana jest do podjęcia uchwały tak, aby plany miejscowe obowiązywały na całym terenie gminy zgodnie z obowiązującymi przepisami ustawy o planowaniu i zagospodarowaniu przestrzennym (Dz. U. z 2020 r. poz. 293) i będzie zgodna z aktualnym obowiązującym Studium.

Przewodniczący Rady Miejskiej w Rzgowie



Radosław Pełka