



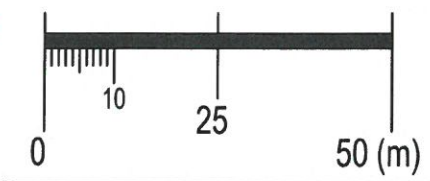
ZMIANA MIEJSCOWEGO PLANU ZAGOSPODAROWANIA PRZESTRZENNEGO DLA CZĘŚCI MIASTA RZGOWA

REJON ULIC: LETNISKOWA - TUSZYŃSKA - STADIONOWA - KUSOCIŃSKIEGO



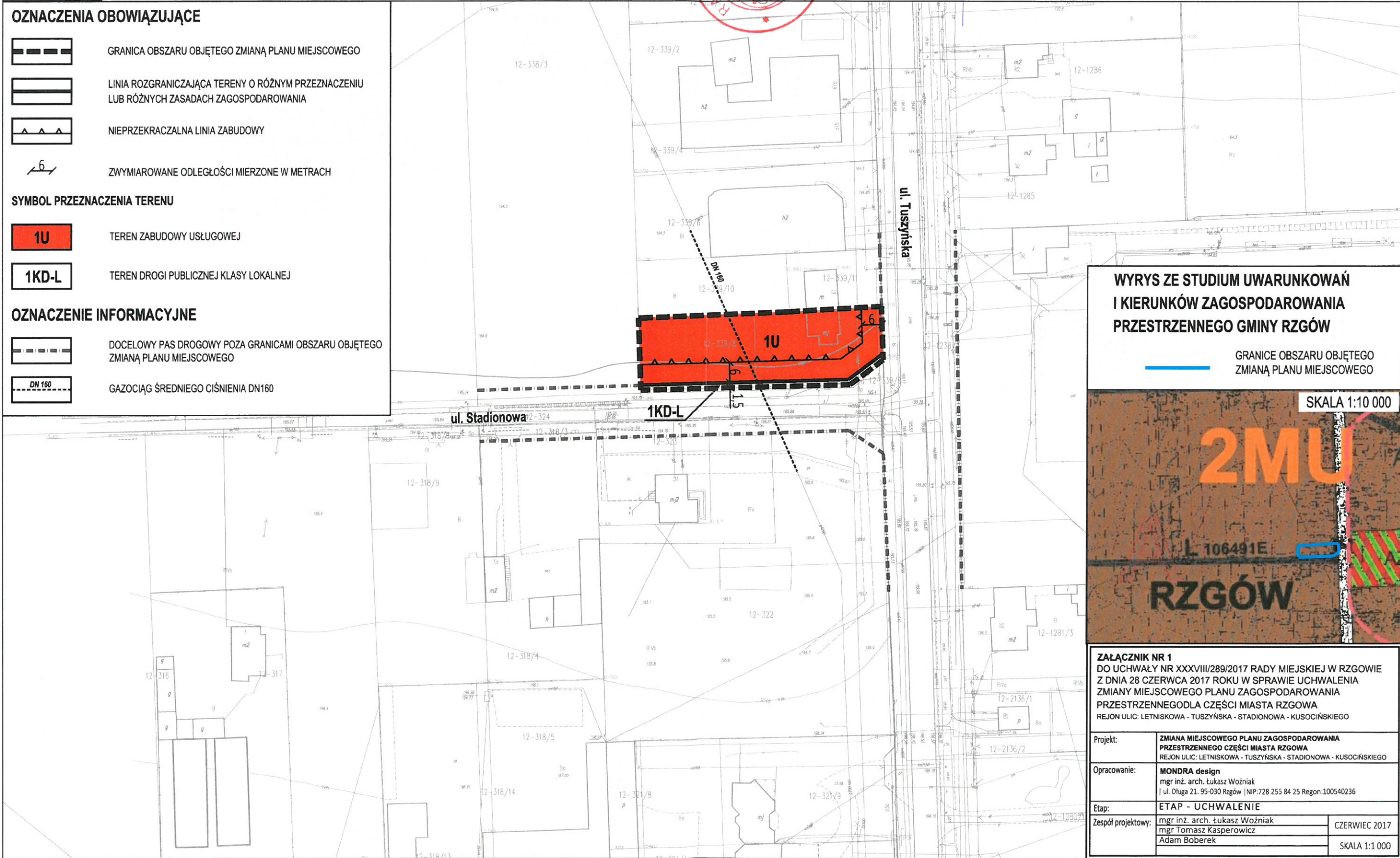
PRZEWODNICZĄCY
RADY MIEJSKIEJ W RZGOWIE
Jan Michałak

SKALA 1:1000



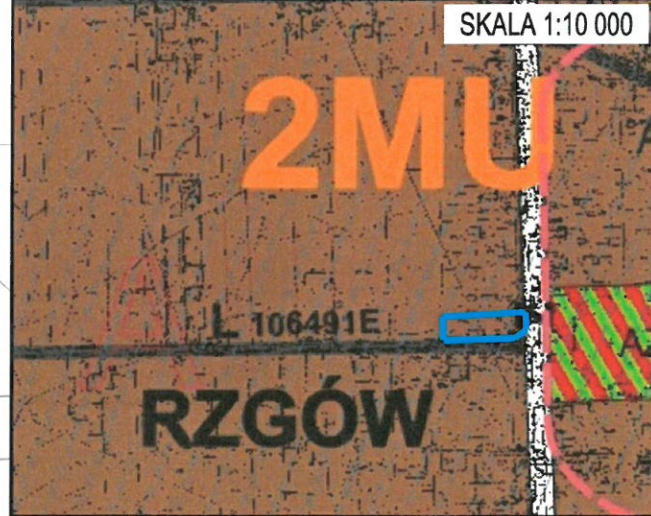
OZNACZENIA OBOWIĄZUJĄCE

- GRANICA OBSZARU OBJĘTEGO ZMIANĄ PLANU MIEJSCOWEGO
 - LINIA ROZGRANICZAJĄCA TERENY O RÓŻNYM PRZEZNACZENIU LUB RÓŻNYCH ZASADACH ZAGOSPODAROWANIA
 - NIEPRZEKRACZALNA LINIA ZABUDOWY
 - ZWYMIAROWANE ODLEGŁOŚCI MIERZONE W METRACH
- SYMBOL PRZEZNACZENIA TERENU**
- 1U** TEREN ZABUDOWY USŁUGOWEJ
 - 1KD-L** TEREN DROGI PUBLICZNEJ KLASY LOKALNEJ
- OZNACZENIE INFORMACYJNE**
- DOCELOWY PAS DROGOWY POZA GRANICAMI OBSZARU OBJĘTEGO ZMIANĄ PLANU MIEJSCOWEGO
 - GAZOCIĄG ŚREDNIEGO CIŚNIENIA DN160



**WYRYS ZE STUDIUM UWARUNKOWAŃ
I KIERUNKÓW ZAGOSPODAROWANIA
PRZESTRZENNEGO GMINY RZGÓW**

GRANICE OBSZARU OBJĘTEGO ZMIANĄ PLANU MIEJSCOWEGO



ZAŁĄCZNIK NR 1
DO UCHWAŁY NR XXXVIII/289/2017 RADY MIEJSKIEJ W RZGOWIE
Z DNIA 28 CZERWCA 2017 ROKU W SPRAWIE UCHWALENIA
ZMIANY MIEJSCOWEGO PLANU ZAGOSPODAROWANIA
PRZESTRZENNEGO DLA CZĘŚCI MIASTA RZGOWA
REJON ULIC: LETNISKOWA - TUSZYŃSKA - STADIONOWA - KUSOCIŃSKIEGO

Projekt:	ZMIANA MIEJSCOWEGO PLANU ZAGOSPODAROWANIA PRZESTRZENNEGO CZĘŚCI MIASTA RZGOWA REJON ULIC: LETNISKOWA - TUSZYŃSKA - STADIONOWA - KUSOCIŃSKIEGO	
Opracowanie:	MONDRA design mgr inż. arch. Łukasz Woźniak ul. Długa 21. 95-030 Rzgów NIP:728 255 84 25 Regon:100540236	
Etap:	ETAP - UCHWALENIE	
Zespół projektowy:	mgr inż. arch. Łukasz Woźniak mgr Tomasz Kasperowicz Adam Boberek	CZERWIEC 2017 SKALA 1:1 000